

1. Obiekt

GAZOWNIA MIEJSKA W KRAKOWIE  
d.magazyn regeneracji masy, ob.magazyn

2. Czas powstania

ok.1900 r.

3. Miejscowość

KRAKOW

11 Zdjęcia, plan sytuacyjny, rzuty

4. Adres

nr hipoteczny

5. Przynależność administracyjna

~~województwo~~ **Sródmiście**

gmina

6. Poprzednie nazwy miejscowości

7. Przynależność administracyjna  
przed 1 VI 1975

~~województwo~~ **Stare Miasto**

powiat

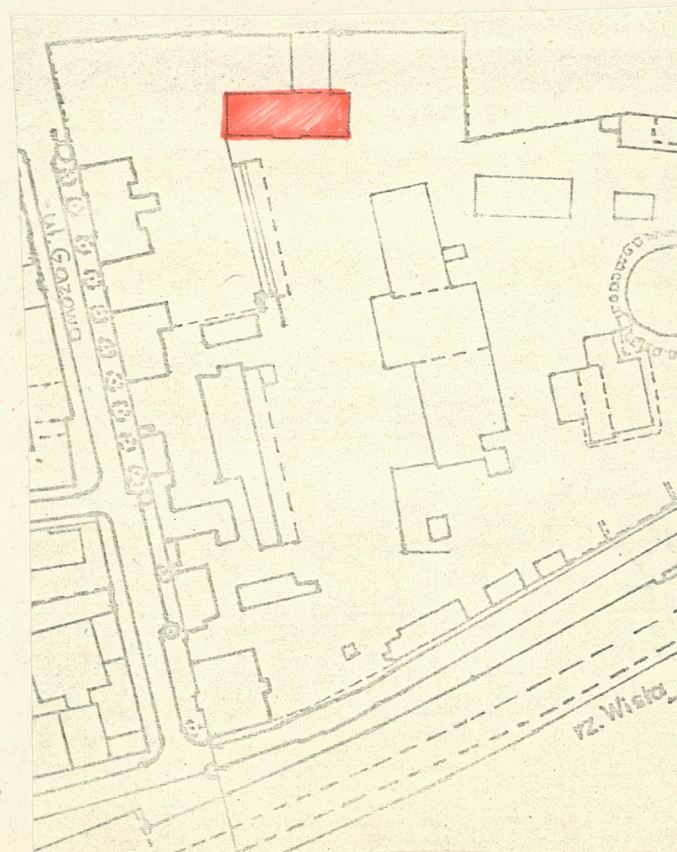
8. Właściciel i jego adres

9. Użytkownik i jego adres

**Gazownia Miejska w Krakowie**

10. Rejestr zabytków

Nr data



autor zdjęć **Prac. Foto PKZ. KRAKÓW**  
data wykonania **1985**  
miejsce przechowywania negatywów



12. Autorzy, historia obiektu, określenia stylu.

Wzniesiony ok. 1900 r.  
Projekt nie znany.

13. Opis (sytuacja, materiał i konstrukcja, rzut, bryła, elewacje, dach, wnętrze wyposażenie, instalacje)

Budynek w pn.-zach. części terenu gazowni. W pobliżu obecnej pn. granicy terenu.

Murowany, o licu ceglany, niepodpiwniczony, założony na rzucie wydłużonego prostokąta o osi dłuższej wsch.-zach. Jednokondygnacyjny, jedno-przestrzenny, z wtórnie wydzielonymi lokalnościami od wsch. Nakryty otwartym wiązaniem dachowym, drewnianym 2-stolcowym podpartym na rzędzie drewnianych słupów z zastrzałami. Wiązanie wzmocnione kleśzczowe.

Dach jednospadowy z dwuspadowym szczykiem na osi. Pobity papą.

Elewacja frontowa pd. ceglana, symetryczna rozczłonkowana przy pomocy płaskich lizen na przeszła 5-przęsłowa. Oś środkowa podkreślona motywem trójkątnego przyczółka, w niej wejście przekształcone, obecnie drzwi metalowe prostokątne. W przeszłach parzyste okna zamknięte łukami półkolistymi, podkreślone motywami półkolistych gzymsowań powyżej. Stolarka okienna przeszklona drobnymi szczeblinami.

Ściany boczne i tylna nie opracowane architektonicznie. Tylna w górnych częściach przeszklona wielokwaterowymi oknami o kształcie leżących prostokątów. Obecne wejście w ścianie wschodniej.

Instalacje: wod.-kan., c.o.



14. Kubatura	15. Powierzchnia użytkowa	16. Przeznaczenie pierwotne  magazyn na masę	17. Użytkowanie obecne  magazyn
18. Prace budowlane i konserwatorskie, ich przebieg i dokumentacja		19. Stan zachowania (fundamenty, ściany zewnętrzne, ściany wewnętrzne, sklepienia, stropy, konstrukcje dachowe, pokrycie dachu, wyposażenie i instalacje).  Slady zawilgoceń na więźbie dachowej. Liczne spękania ścian-mury wzmocnione metalowymi ściągaczami. Wadliwe prowadzenie instalacji Przemurowania otworów.	
20. Najpilniejsze postulaty konserwatorskie  Ekspertyzy statyczne. Remont kapitalny i konserwatorski.			



21. Akta archiwalne (rodzaj akt, numer i miejsce przechowywania)

Archiwum Państwowe m.Krakowa i woj.krakowskiego  
Dział Akta Budownictwa BM, dz.VIII, L.s.326,327.  
Archiwum Gazowni.

22. Bibliografia

Sto lat Gazowni Miejskiej w Krakowie, Kraków 1956

23. Źródła ikonograficzne i fotografie (rodzaj, miejsce przechowywania, sygnatury)

24. Uwagi różne

25. Wypełnił

mgr A.Sudacka  
PKZ Kraków

26. Sprawdził

27. Załączniki



1. Miejscowość

Kraków

2. Obiekt (nazwa jak w karcie)

Gazownia Miejska  
d. magazyn regeneracji masy  
ob. magazyn.

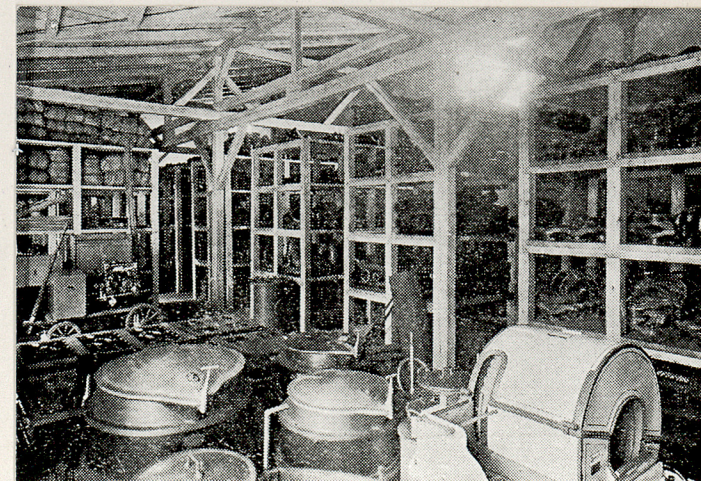
3. Zawartość wkładki (nazwa obiektu lub materiału uzupełniającego)

wnętrze magazynu, detale konstrukcji dachowej.  
biurowie okienne

ikonografia-magazyn i jego wnętrze ok.r.1920s



ikonografia



mgr Aldona Sudacka PKZ Kraków 1985

Wkładkę założył:

(imię, nazwisko, data)

Miejsce przechowywania negatywów: PKZ Kraków, Prac. foto.

Jedn. Wyd. Akcyd. Olsztyn zam. 1299/5/78  
OZGrał. SP. Ostręda zam. 1040 u. 20000

Wzór ©DZ 1978 r.