

1. Obiekt

GAZOWNIA MIEJSKA W KRAKOWIE

1574/6 d.fabryka gazu wodnego /ob.stolarnia, spawalnia, kotłownia/

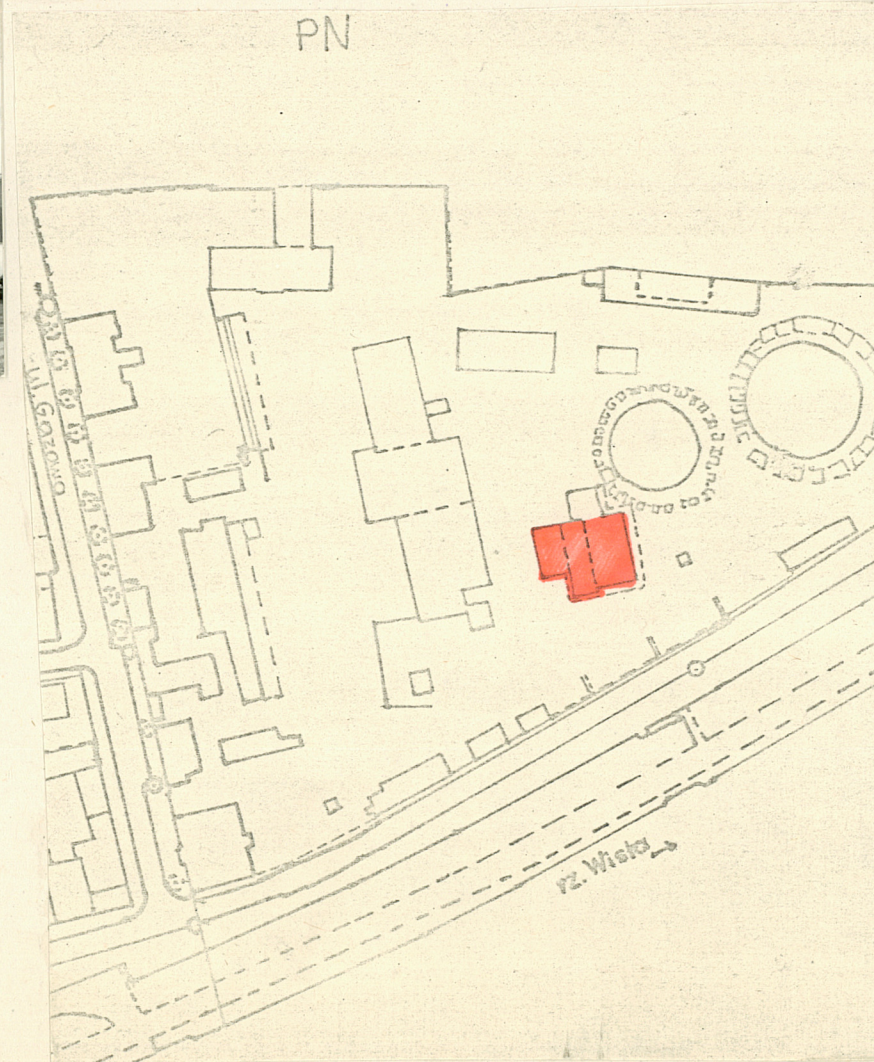
2. Czas powstania

1906-9

3. Miejscowość

KRAKOW

11 Zdjęcia, plan sytuacyjny, rzuty



4. Adres

ul.Gazowa 16

nr hipoteczny

5. Przynależność administracyjna

~~województwo~~ Sródmiście

gmina

6. Poprzednie nazwy miejscowości

7. Przynależność administracyjna
przed 1 VI 1975

~~województwo~~ Stare Miasto

powiat

8. Właściciel i jego adres

9. Użytkownik i jego adres

Gazownia Miejska w Krakowie

10. Rejestr zabytków

Nr data

autor zdjęć
data wykonania
miejsce przechowywania negatywów

Wzniesiona w 1.1906-9

Historyzm /malowniczy eklektyzm/

c.d.p.13

Instalacje: wod.-kan., elektr.

c.o., gaz.

Usytuowana w pd. części zespołu. Nappdn.-wsch. od głównego kompleksu d.fabryki gazu węglowego. Pierwotnie na pd. od dwu gazometrów.

Murowana o lico ceglany. Detal architektoniczny w cegle i kamieniu. Złożona z 3 elementów, piętrowej części centralnej i dwu jednokondygnacyjnych hal od wschodu i zachodu. Rzut całości i bryła złożone.

Część środkowa na rzucie prostokąta o dłuższej osi pn.-pd. Piętrowa w przyziemiu podzielona ścianą na osi wsch.-zach. na dwa pomieszczenia nakryte płaskimi stropami. Na piętrze otwarte wiązanie dachowe konstr.drewnianej. Dach 2 spadowy kryty obecnie blachą falistą.

Elewacja pd. szczytowa. W przyziemiu pierwotnie przepruta 2 otworami zamkniętymi odcinkowo. Obecnie w zach. poszerzonym wejście. W strefie piętra zakomponowanamotywnym wielkiej półkolistej arkady wypełnionej 3 oknami zamkniętymi półkolem. Zwieńczona szczytem trójkątnym wspartym po bokach na ceglano-kamiennych konsolach. Szczyt zamknięty gzymsem, na osi nastawa o formie architektonicznej z kamiennym zwieńczeniem.

Elewacja pn. w zasadzie jednoosiowa, zwieńczona analogicznym szczytem. W przyziemiu dwa otwory zamknięte odcinkowo, obecnie zabudowane bryłą kotłowni. Na osi piętra balkon, z metalową balustradą /zniszczona/, powyżej okno zamknięte półkolem. Ściany boczne zabudowane bryłami dwu hal.

Część zach. na rzucie prostokąta, oś dłuższa pn.-pd. Cofnięta za lico pd. elewacji cz.środk. Jednokondygnacyjna, nakryta dachem 3 spadowym na więźbie drewnianej. We wnętrzu otwarte wiązanie dachowe stolcowe, o stolcach podwójnych. Elewacja pd. w przyziemiu na osi wejście, część ta przysłonięta wiatą. W górnej części szczyt trójkątny rozcłonkowany motywem ślepych arkad zwieńczony nastawą o formie architektonicznej. Elewacja pn. i zach. przeprute oknami zamkniętymi odcinkowo, przeszkłone wielokwaterowo.

Część wsch. na rzucie prostokąta, jednokondygnacyjna, we wnętrzu przedzielona ścianą na osi wsch.-zach. Nakryta otwartym wiązaniem dachowym stolcowym wzmocnionym zastrzałami. Nakryta dachem dwuspadowym pobitym papą. W wnętrzu pozostałości posadzki ceramicznej.

Elewacje: pd. 4 osiowa rozcłonkowana oknami zamkniętymi odcinkowo.

Częściowo przemurwane. Elewacja wsch. szczytowa z ozdobnym wieszarem dachu.

14. Kubatura ok. 1009 m ³	15. Powierzchnia użytkowa ok. 402 m ²	16. Przeznaczenie pierwotne fabryka gazu wodnego i kotłownia	17. Użytkowanie obecne stolarnia, spawalnia, kotłownia
18. Prace budowlane i konserwatorskie, ich przebieg i dokumentacja		19. Stan zachowania (fundamenty, ściany zewnętrzne, ściany wewnętrzne, sklepienia, stropy, konstrukcje dachowe, pokrycie dachu, wyposażenie i instalacje) Mury - stan zachowania dobry. Detal architektoniczny zniszczony, instalacje częściowo zdewastowane. Liczne przemurowania otworów okiennych. Więźba dachowa częściowo zniszczona.	
20. Najpilniejsze postulaty konserwatorskie Remont konserwatorski połączony z uzupełnieniem detali i powrotem do pierwotnej formy architektonicznej otworów. Remont instalacji. Zmiana pokrycia dachowego, remont więźby dachowej.			

21. Akta archiwalne (rodzaj akt, numer i miejsce przechowywania)

Archiwum Państwowe m.Krakowa i woj.krakowskiego
Dział Akta Budownictwa BM, dz.VIII, L.s.326,327.

22. Bibliografia

Sto lat Gazowni Miejskiej w Krakowie, Kraków 1956

23. Źródła ikonograficzne i fotografie (rodzaj, miejsce przechowywania, sygnatury)

24. Uwagi różne

25. Wypełnił

mgr A.Sudacka

26. Sprawdził

27. Załączniki

1. Miejscowość

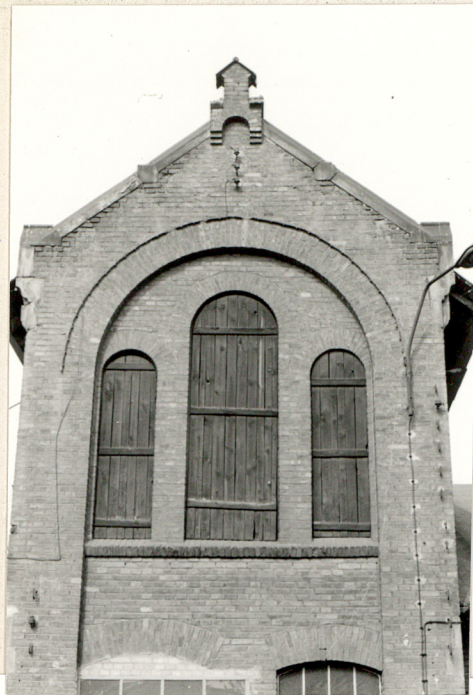
Kraków

2. Obiekt (nazwa i ok. w. karze)

Gazownia Miejska
d.fabryka gazu wodnego, ob.
stolarska, spawalnia, kotłownia.

3. Zawartość wkładki (nazwa obiektu lub materiału uzupełniającego)

h ale srodkowa i zach.-szczyty elewacji pd., hala wsch.-
wieszak dachu., wnętrza hal zach. i wsch.-wieża dachowa.



Wkładkę założył: mgr Aldona Sudańska PKZ Kraków 198
(imię, nazwisko, data)

Miejsce przechowywania negatywów: PKZ Kraków, Prac. foto.

Jedn. Wyd. Akcyd. Olsztyn zam. 1299/5/78
OZGrafi. SP. Olsztyn zam. 1040 z. 20000

1. Miejscowość

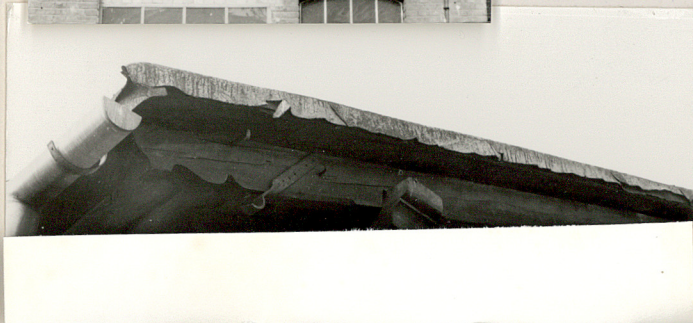
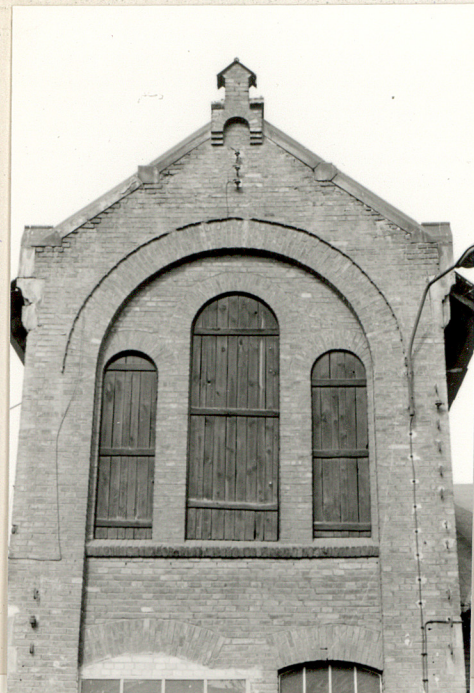
Kraków

2. Obiekt (nazwa jak w karcie)

Gazownia Miejska
d.fabryka gazu wodnego, ob.
stolarsnia, spawalnia, kotłownia.

3. Zawartość wkładki (nazwa obiektu lub materiału uzupełniającego)

h ale srodkowa i zach.-szczyty elewacji pd., hala wsch.-
wieszak dachu., wnętrza hal zach.i wsch.-wiezba dachowa.



Wkładkę założył: mgr Aldona Sudacka PKZ Kraków 198

(imię, nazwisko, data)

Miejsce przechowywania negatywów: PKZ Kraków, Prac. foto.

Jedn. Wyd. Akcyd. Olsztyn zam. 1299/5/78
OZGrał. IP. Ostróda zam. 1040 n. 20000