

1. Obiekt

1573 / 1

ZAKŁAD ENERGETYCZNY
Budynek administracji /B/

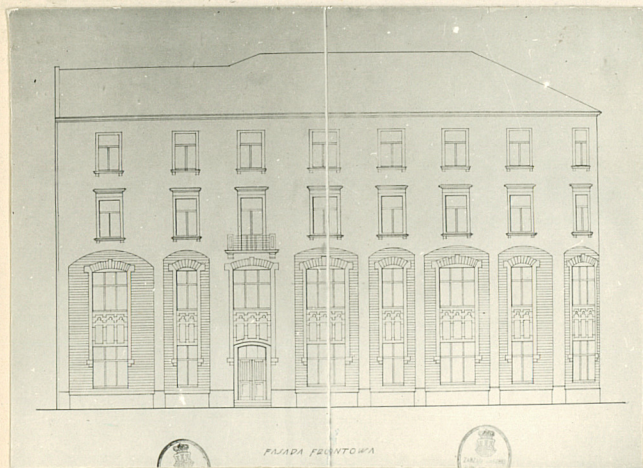
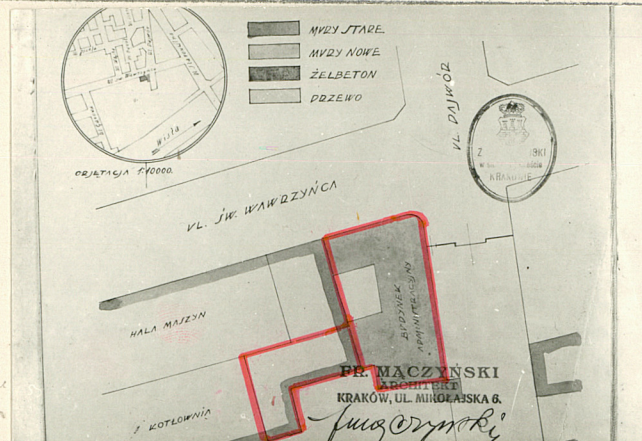
2. Czas powstania

ok. 1900

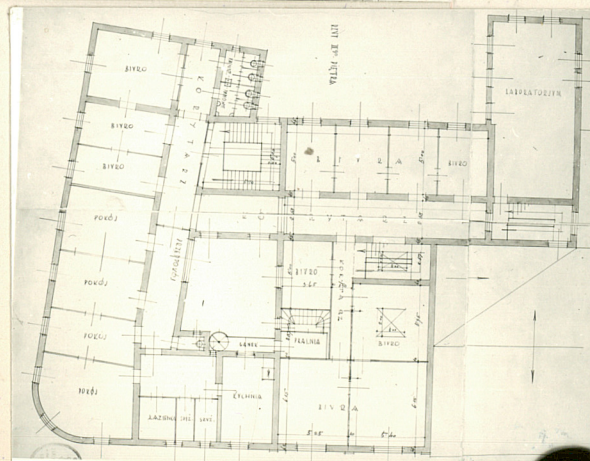
3. Miejscowość

KRAKÓW

11. Zdjęcia, plan sytuacyjny, rzuty



autor zdjęć K. Maciąg
data wykonania I. 1985 r.
miejsce przechowywania negatywów



4. Adres

ul. Dajwór 27 / Wawrzyńca 19
nr hipoteczny

5. Przynależność administracyjna

województwo ~~XXXXXX~~ Kraków - Śródmieście

gmina

6. Poprzednie nazwy miejscowości

7. Przynależność administracyjna
przed 1 VI 1975

województwo ~~XXXXXX~~ Stare Miasto

powiat

8. Właściciel i jego adres

9. Użytkownik i jego adres

Zakład Energetyczny

10. Rejestr zabytków

Nr

data

Budynek wzniesiony zapewne ok. r.1900. W r.1904 istnieje jako bud.I piętrowy. Nadbudowany w r.1908 wg.proj.Jana Rzymkowskiego /II p./ III p. nad bud.frontowym wzniesione w r.1936 wg.proj. Franciszka Maczyńskiego. Przebudowa gł.kl.schodowej - 1925 r. Historyzm, modernizm.

Budynek narożny, dwuskrzydłowy usytuowany krótszym bokiem w pierzei ulicy. Murowany, tynkowany, czterokondygnacyjny, podpiwniczony. Nakryty dachami pulpitowym i dwuspadowym o kalenicy prostopadłej do ulicy, kryte papą. Założony na rzucie litery L o zaokrąglonym narożniku, od tyłu oficyna również dwuskrzydłowa, dwupiętrowa, nakryta dachem dwuspadowym i czterospadowym. Elewacje: frontowa i boczna tynkowane. Od ulicy Wawrzyńca 3 osiowa, od ul. Dajwór siedmioosiowa. Kształty okien i ich dekoracja na obu elewacjach jednakowe. Otwory okienne w dwóch dolnych kondygnacjach na przemian o wykroju prostokątnym i kwadratowym - na elewacji od ul.Dajwór, od ul.Wawrzyńca okna kwadratowe a w osi skrajnej, zachodniej - prostokątne. Na pozostałych kondygnacjach otwory okienne prostokątne. Na elewacji dłuższej w 4 osi od pd. w miejsce dolnego okna wejście do budynku o wykroju zamkniętym łukiem odcinkowym. Okna dwóch dolnych kondygnacji umieszczone w płaskich płycinach tynkowych niby arkadach wspartych na pilastrach zwieńczonych skromną wolutą. Okna opinają ponadto tynkowe opaski sięgające połowy wysokości okien parteru, zamknięte od góry łukiem odcinkowym z kluczem. Przestrzeń pomiędzy oknami wypełnia fryz podokienny i dekoracja płycinowa. W górnych kondygnacjach okna opięte tynkowymi opaskami, na II p. wieńczą odcinki gzymsu. Stolarka okien 4 i 6 kwaterowa. Całość budynku zwieńczona gzymsem profilowanym. Elewacja tylna - ceglana, 3 osiowa, część okien zwieńczona tynkowymi opaskami. Wnętrze w skrzydle dłuższym /od ul.Dajwór/ 1-2 traktowe z traktem korytarzowym, 6-7 osiowe. W skrzydle od ul.Wawrzyńca 1 traktowe, 2 osiowe. Na I i II p. do bud.włączona część nadbudowana nad sąsiednią halą turbin. Część ta zasadniczo 2 traktowa, 2 osiowa z korytarzem w II trakcie tworzącym 3 oś środkową. Część ta komunikuje się ze skrzydłem od ul.Wawrzyńca i oficyną budynku. W tej części dodatkowe pionowe komunikacyjne łączące I i II p. W tylnym trakcie skrzydła bud.gł. od ul.Wawrzyńca - kl.schodowa łamana, 3 biegowa z latarnią o metalowej balustradzie. Częściowo zachowana płycinowa stolarka drzwi. W oficynie układ 1 traktowy z traktem korytarzowym jedno i wielosiowy. W trakcie tylnym odrębna kl.schodowa, 2 biegowa.

14. Kubatura

ok. 6263 m³

ok. 2563 m³ /oficyna/

15. Powierzchnia użytkowa

ok. 491,74 m²

ok. 256,34 m² /oficyna/

16. Przeznaczenie pierwotne

bud. administracji

17. Użytkowanie obecne

bud. administracji

18. Prace budowlane i konserwatorskie, ich przebieg i dokumentacja

19. Stan zachowania (fundamenty, ściany zewnętrzne, ściany wewnętrzne, sklepienia, stropy, konstrukcje dachowe, pokrycie dachu, wyposażenie i instalacje)

dobry.

20. Najpilniejsze postulaty konserwatorskie

Remonty bieżące.

21. Akta archiwalne (rodzaj akt, numer i miejsce przechowywania)

Woj.Archiwum Planów m.Krakowa, Akta Bud.Miejskiego
L.s.313 dz.VIII.

22. Bibliografia

60 lat Elektrowni Krakowskiej 1905-1965, Kraków 1965 r.

23. Źródła ikonograficzne i fotografie (rodzaj, miejsce przechowywania, sygnatury)

Fot.archiw.publ.Nowości Ilustrowane, Kraków 1912
nr 36 s.4, reprodukcja MNK PIK nr 3242.

24. Uwagi różne

25. Wypełnił

mgr Grażyna Dreścikowa
I.1985 r.

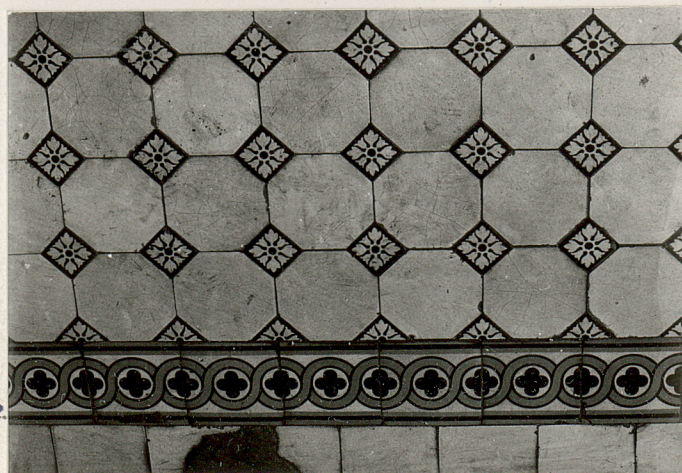
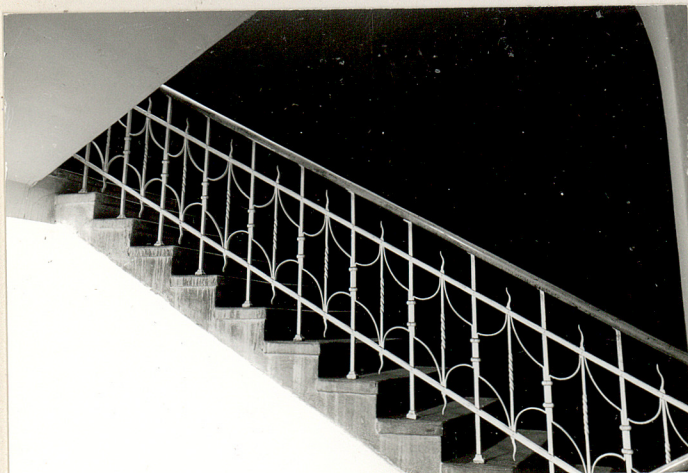
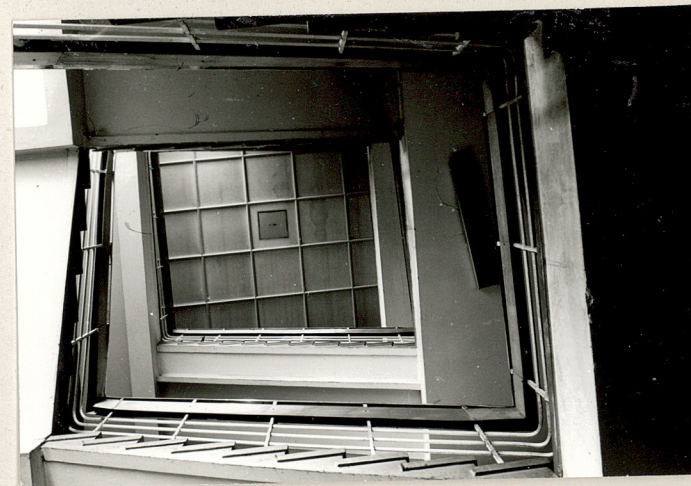
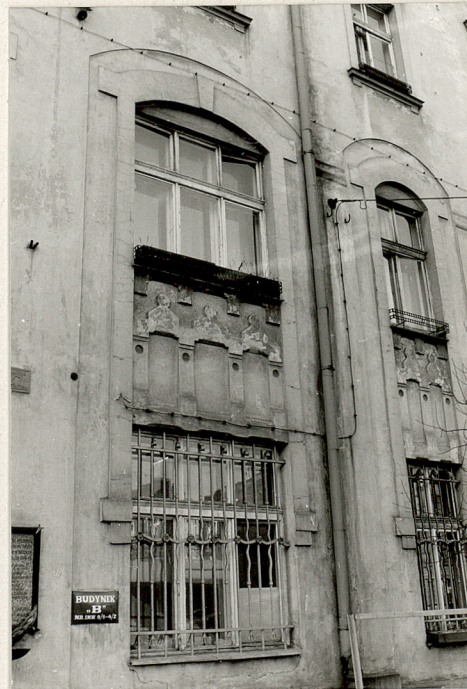
26. Sprawdził

27. Załączniki

1. Miejscowość
KRAKÓW

2. Obiekt (nazwa jak w karcie)
**Zakład energetyczny
Bud. administracji /B/**

3. Zawartość wkładki (nazwa obiektu lub materiału uzupełniającego)
**Elewacja tylna, okna I-II kondygn. elew. frontowej, kl. schodowa
gł. balustrada kl. schod. dodatkowej, posadzka parteru, stolarka
drzwiowa.**



Wkładkę założył: **G. Draścikowa-PKZ o/Kraków-1985r.**

(imię, nazwisko, data)

Miejsce przechowywania negatywów: **Prac. Fot. PKZ o/Kraków.**

Jedn. Wyd. Akcyd. Olsztyn zam. 1296/8/78
OZGraf. ZP. Ostroda zam. 1044 z. 20000

44-3r ODZ 1978 r.