

Nr

A

B

C

D

E

F

G

H

I

J

K

L

M

N

O

P

R

S

T

U

V

W

X

Y

Z

1. Obiekt zabytkowy

Dom, ul. L. Solskiego 5 ob. Śr. Tomana II

2. Miejscowość

KRAKÓW

3. Wiek

XIX

4. Styl

Klas. (Biedermeier)

5. Kubatura m<sup>3</sup>

2000

6. Powierzchnia w m<sup>2</sup>

a) zabytkowa:

b) użytkowa:

300

20. Przynależność administracyjna

a) województwo

KRAKÓW

b) powiat

c) gmina

7. Materiał budowlany

przed zniszczeniem

po odbudowie

a) ściany

cegl.

b) sklepienia

cegl.

c) stropy

drewn.

d) więzania dachu

drewn.

e) krycie dachu

blecha.

11. Ilość budynków

1

12. Ilość kondygnacji

3

13. Użytkowanie wnętrza według ilości:

a) izb. mieszkalnych

5

b) innych pomieszczeń

7

c) piwnic

44 m<sup>2</sup>

14. Grunty należące do zabytku:

ha

a) ogrody stylowe

b) sady i grunty uprawne

c) lasy

d) wody

e) inne

podw.

20 m<sup>2</sup>

8. Wyposażenie architektoniczne

Stołarka okien i poł. w. XIX. Wnętrze do pięć drzwi klepkowe i poł. w. XIX.

15. Przeznaczenie pierwotne budynku

mieszkalne

16. Użytkowanie w latach ubiegłych

- II -

17. Użytkowanie obecne

- II -

18. Nadaje się do użycia na:

- II -

9. Autorzy i data budowy i przebudowy

Dom z 1 poł. w. XIX. Dwupiętrowy. Fasada w stylu biedermeier. Drzwi drewn. z 1 poł. w. XIX.

19. Data, rodzaj i stopień zniszczeń i odbudowy

Data	OPIS	zniszczenia o/o	odbudowa o/o
VIII. 1939 r.			
XI. 1939 r.			
XII. 1945 r.	stan dobry		
1964	stan dobry. - np. / kleszcz		
1966	już, 92109		

10. Udostępnienie

23. Użytkownik i jego adres

24. Inwestor i jego adres:

25. Rejestr zabytku nr L. Ak. II-Ka-7-Kr-33

rok 22.V.1933

miejsce przechowywania

A-273/25.04.1966

26. Nazwa księgi hipotecznej

L44

27. Numer hipoteczny

28. Akta

Inicjatywa Konserwacji Zabytków

29. Fotografie

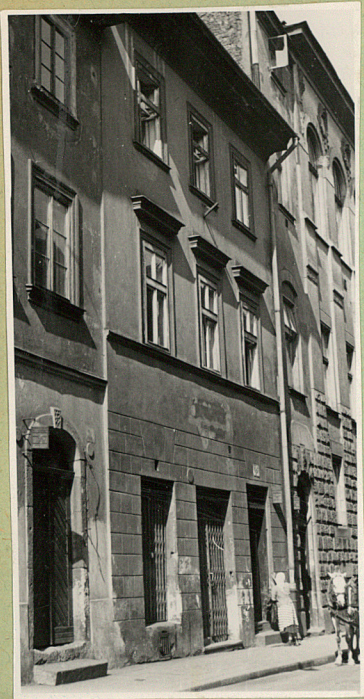
M. K. Z.

30. Inwentaryzacja pomiarowa

Prez. R. N. Archiwum Kancelarii D. I. L. s. 247



## 31. Szkic sytuacyjny, plan schematyczny, uwagi opisowe, fotografia



Zbudowany z cegły w partiach  
piwnic z kamienia ławnego,  
gotycki. Na planie  
prostokąta. Dwukondygn., II  
piętro nadbudowane 1840. Dwu-  
traktowy. Podpiwniczony pod  
traktami frontowymi. Piwnica  
sklepiana kolebkowo. Sieni  
prostopadła nakryta sklepie-  
niem kolebkowym z łus-  
tami. Pomieszczenia parter-  
u sklepiane kolebkowo.

Elewacja frontowa ok. poł. w. XIX, Trajosińska.  
Parter rozbudowany neomastyka, przebudowa-  
wany w latach 1928, 1931. W wejściu do wien  
drzwi dwuskrzydłowe, sklepowe o układzie  
rowkowym i poł. w. XIX, obok tabliczki z  
nr domu i gniazdo z obrem kołowego listwa  
okna z profilowanymi ramami.

## 32. Przebieg prac konserwatorskich

rok	Wyszczególnienie prac	Kos- tys.

33. Koszty  
w tys. zł

przewidywane

rzeczywiste

500

## 34. Inspekcje

## 35. Uwagi różne



36. Wypełnił dnia X. 1959

M. Salachnicki

Kłosa

37. Sprawdził dnia 24 LIST. 1954

Miński Konserwator Zabytków

Dr Józef Lepiarczyk

Shr, r. Frank 1964

Tomasz 5

Spół. Z. B. i. n. o. 1966



31. Szkic sytuacyjny, plan schematyczny, uwagi opisowe, fotografia



Zbudowany z cegły w partiach  
piwnic z kamienia ławnego,  
gotycki. Na planie  
prostokąta. Dwukondygnacyjny, II  
piętro nadbudowane 1840. Dwu-  
traktowy. Podpiwniczony pod  
traktem frontowym. Piwnica  
sklepiana kolebkowo. Sieni  
prostokątna nakryta sklepie-  
niem kolebkowym z łus-  
tami. Pomieszczenia parter-  
u sklepiane kolebkowo.

Elewacja frontowa ok. poł. w. XIX, trójosiowa.  
Parter rozbudowany neomastyk, przebud-  
owany w latach 1928, 1931. W wejściu do wien-  
drów dwukondygnacyjne, sklepione o układzie  
muklowym i poł. w. XIX, obok tabliczki z  
nr domu i gniazda z obramieniem kamiennym  
okna w profilowanych ramach.

32. Przebieg prac konserwatorskich

rok	Wyszczególnienie prac	Kos- tys.

33. Koszty  
w tys. zł

przewidywane

rzeczywiste


35. Uwagi różne

gr. II

34. Inspekcje

36. Wykonał dnia X. 1959  
M. Saladnicki  
M. K. K.

37. Sprawdził dnia 24 LIST. 1954

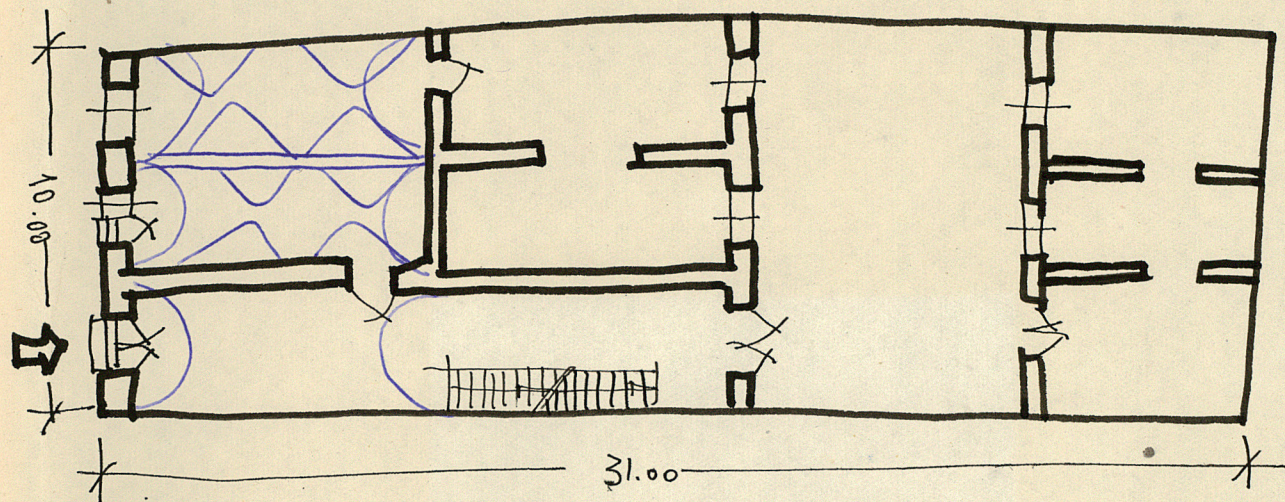
Miejski Konserwator Zabytków

Dr Józef Lepiarczyk

shr, r. Frank 1964



skala: . . 1:200 . . .



rys. 11 m