

Nr

A

B

C

D

E

F

G

H

I

J

K

L

M

N

O

P

R

S

T

U

V

W

X

Y

Z

1. Obiekt zabytkowy

Dom, ul. L. Solskiego 4

ob. Śr. Tomasz

2. Miejscowość

KRAKÓW

3. Wiek

XVII - XIX

4. Styl

Klas.
(Biedermeier)5. Kubatura m³

5300

6. Powierzchnia w m²

a) zabytkowa:

b) użytkowa:

560

7. Materiał budowlany

przed
zniszczeniempo
odbudowie

a) ściany

cegl.

b) sklepienia

cegl.

c) stropy

drewn.

d) więzania dachu

drewn.

e) krycie dachu

papa.

11. Ilość budynków

2

12. Ilość kondygnacji

3

13. Użytkowanie wnętrza według ilości:

a) izb mieszkalnych

15

b) innych pomieszczeń

3

c) piwnic

220m²

14. Grunty należące do zabytku:

ha

a) ogrody stylowe

b) sady i grunty uprawne

c) lasy

d) wody

e) inne

podw. 130m².

8. Wyposażenie architektoniczne

Portal kam. barokowy. r. XVII.
Śień w części tylnej sklepio-
na kolebkowo. Fasada póź-
ny biedermeier. Drzwi drewn.
z 1 poł. w. XIX. Wjeżdż do piwni
drzwi drewniane 1 poł. w. XIX.

15. Przeznaczenie pierwotne budynku

mieszkalne

16. Użytkowanie w latach ubiegłych

— II —

17. Użytkowanie obecne

— II —

18. Nadaje się do użycia na:

— I —

9. Autorzy i data budowy i przebudowy

Dom zapewne z w. ^{XV}
przebudowany w 2 poł. w. XIX.
r. XVII/XVIII oraz w 2 poł. w. XIX

19. Data, rodzaj i stopień zniszczeń i odbudowy

Data	OPIS	znisz- czenia %	odbu- dowa %
VIII. 1939 r.			
XI. 1939 r.			
XII. 1945 r.	stan dory		
1964	stan uszkodzony i fundam. 30%		
1966	stan dory		

20. Przynależność administracyjna

a) województwo

KRAKÓW

b) powiat

— II —

c) gmina

— II —

21. Stacja

nazwa stacji

odległość od
stacji w km

a) kolejowa

b) autobusowa

22. Właściciel i jego adres

23. Użytkownik i jego adres

24. Inwestor i jego adres:

25. Rejestr zabytku nr L. Ak. 11-Ka-4-Kr-33rok 22.V. 1933

miejsce przechowywania

A-506/21.III.1968

26. Nazwa księgi hipotecznej

LKH

27. Numer
hipoteczny

28. Akta

Liejshi Konserwator Zabytków

29. Fotografie

M.K.Z.

30. Inwentaryzacja pomiarowa

Prez. R. R. Archiwum Planów Dz. I. Ls. 250

10. Udostępnienie

31. Szkic sytuacyjny, plan schematyczny, uwagi opisowe, fotografia



Wzniesiony z cegły z wapieniem
kamienia łamanego w parti
piwnic, istniejący. Na
murze prostokąta. Dwupiętrowy
II piętro nadbudowane w r. 1875.
Wykład aneta trybalitony.
Podpiwniczony, piwnice skle-
piące kolebkowo. Sieni prze-
biegająca sklepienie kolebkowo.
Schody drewniane, dwu-
biegowe z drewnianymi
gankami 2 pos. w. XIX. Na

partese powiększenie nakryte kolebkowo. Fasada
frontowa, trójosiowa o nieregularnym rytmie okien.
Parter rozczłonkowany neomastyką. Okna I piętra
z żelaznymi gzymsami. Elewacja tylna
trójosowa, z wentkami ganków drewnianych, dwu-
kondygnacyjnych. Drzwi do sieni drewniane,
dwuskrzydłowe 2 pos. w. XIX.

Oficyna: siodłownia w r. XIV - piętrowie browar,
mleczarnia w r. XIX. Wzniesiona z cegły,
istniejąca, na murze prostokąta równoległego do
domu frontowego. Jednopiętrowa, jednostronna. Elewa-
cja pionowa 1 pos. w. XIX. Schody zewnętrzne, pos. w. XIX.

32. Przebieg prac konserwatorskich

rok	Wyszczególnienie prac	Ko tys.

33. Koszty
w tys. zł

przewidywane

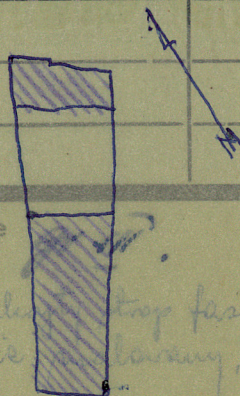
rzeczywiste

1,160

34. Inspekcje

35. Uwagi różne

Nad sieni oddzielny trop faszony
prawdopodobnie w latach 1860.



36. Wypełnił dnia X. 1954
M. S. Adriański
Kilana

37. Sprawdził dnia 24 LUT. 1954

Miejski Konserwator Zabytków

Dr Józef Lepiarczyk

Tommasa 4

Dr Józef Lepiarczyk 1954

31. Szkic sytuacyjny, plan schematyczny, uwagi opisowe, fotografia



Wzniesiony z cegły z wapieniem
kamienia łamanego i partii
piwnic, piwnicowany. Na
murze postolista. Dmupistony.
II piętro nadbudowane w r. 1875.
Układ rzeźbna trójtraktowy.
Podpiwniczony, piwnice skle-
piące kolebkowo. Sieni prze-
bita sklepią kolebkową.
Schody drewniane, drze-
wiane z drewnianymi
gankami z poł. w. XIX. Na

partose powiększenie nakryte kolebkowo. Fasada
frontowa, trójtraktowa o nieregularnym rytmie okien.
Parter rozstawiony neomastyka. Okna I piętra
z rzeźbą rzeźbiarską gipsową. Elewacja tylna
łukowa, z rzeźbami ganków drewnianych, drze-
wianych. Drzwi do sieni drewniane,
drzwi skrzydłowe z poł. w. XIX.

Oficyna: sbudowana w r. XIX - piętrowie białe,
malowane w poł. w. XIX. Wzniesiona z cegły,
piwnicowana, na murze postolista odwołująca się do
domu frontowego. Jednopiętrowa, jednoklatowa. Elewa-
cja piwnicowa z poł. w. XIX. Schody zewnętrzne, poł. w. XIX.

32. Przebieg prac konserwatorskich

rok	Wyszczególnienie prac	Ko- tys.

33. Koszty w tys. zł	przewidywane	rzeczywiste

34. Inspekcje

35. Uwagi różne

Nad sienią odległy strop farbowany
prawdopodobnie malowany.

36. Wypełnił dnia X. 1959
M. S. Adriański
Kilana

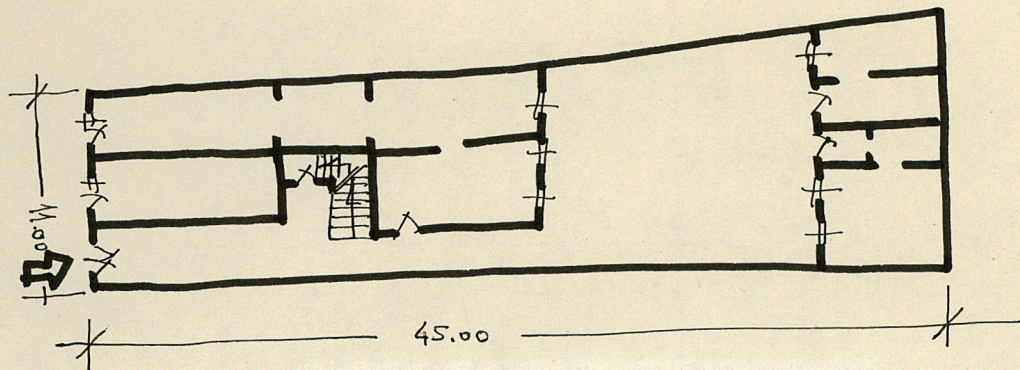
37. Sprawdził dnia 24 LIST. 1954

Miejski Konserwator Zabytków

Dr Józef Lepiarczyk

Sm. 2 B. 1956

skala: .. 1:400 ..



rys. 12 m