

Nr

A

B

C

D

E

F

G

H

I

J

K

L

M

N

O

P

R

S

T

U

V

W

X

Y

Z

1. Obiekt zabytkowy

Dom, ul. L. Solskiego 2 ob. Ś. Tomasz

2. Miejscowość

14419
KRAKÓW

3. Wiek

XVII/XIX

4. Styl

klasyzm

5. Kubatura m³

3900

6. Powierzchnia w m²

a) zabytkowa:

b) użytkowa: 410

20. Przynależność administracyjna

a) województwo

KRAKÓW

b) powiat

—/—/—

c) gmina

—/—/—

7. Materiał budowlany

przed zniszczeniem

po odbudowie

a) ściany

cegl.

b) sklepienia

cegl.

c) stropy

drewn.

d) więzania dachu

drewn.

e) krycie dachu

papo
blacha.

11. Ilość budynków

1

12. Ilość kondygnacji

4

13. Użytkowanie wnętrza według ilości:

a) izb mieszkalnych

13

b) nnych pomieszczeń

2

c) piwnic

170m²

14. Grunty należące do zabytku:

ha

a) ogrody stylowe

b) sady i grunty uprawne

c) lasy

d) wody

e) inne

podw

170m²

8. Wyposażenie architektoniczne

Fasada późnoklasycystyczna z 2 por. w. XIX. Sien i izby na parterze sklepione kolebkowo. jedna kolebkowo z lunetami. Schody z drewna balustrada, z 1 por. w. XIX.

15. Przeznaczenie pierwotne budynku

mieszkalne

16. Użytkowanie w latach ubiegłych

—/—/—

17. Użytkowanie obecne

—/—/—

18. Nadaje się do użycia na:

—/—/—

9. Autorzy i data budowy i przebudowy

Dom zbudowany zapewne w w. XVII, przebudowany w w. XIX. — 1820 gruntowna renowacja. 1871 surowa polska dachówka, pierwotnie gontowa.

19. Data rodzaj i stopień zniszczeń i odbudowy

Data	OPIS	znisz- czenia o/o	odbu- dowa o/o
VIII. 1939 r.			
XI. 1939 r.			
XII. 1945 r.	Fan wieśbany stan uwalniany z fundamentów stropu op. piersianych		
1964			
1966			

25. Rejestr zabytku nr L.AK. II-Ka-7-kr-33rok 22.V.1933

miejsce przechowywania

A-505/20.III.1968

26. Nazwa księgi hipotecznej

L.H.H

27. Numer

teczny

28. Akta

Miejski Konserwator Zabytków

29. Fotografie

J.K.Z.

30. Inwentaryzacja pomiarowa

Prot. R.N. Archiwum Państw. Dz. I. d. s. 249

Kot. Hist. Arch. Pol. Pol. Kark.

10. Udostępnienie go na blachę cynkową. Drobne przeróbki 1883, 1924, 1933.

31. Szkic sytuacyjny, plan schematyczny, uwagi opisowe, fotografia



Zbudowany z cegły i kamienia
 Tawarego w partii piwnic, po-
 tykowany. Na rzucie prostokąta,
 trzypiętrowy, piętrowie jedno-
 piętrowy, II piętro nadbudowane
 w. XVII, III w 1 poł. w. XIX. Układ
 wnętrza trzypiętrowy, podpiwnico-
 wy. Piwnice o sklepieniach ko-
 lebkowych. Sienć przedklatka
 sklepienia kolebkowo. Na parter-
 nie piwniczenia sklepienie
 kolebkowo, kolebkowo z łami-
 mi i żaglasto. W sieni schody
 drewniane 1 poł. w. XIX. Elewacja frontowa
 1 poł. w. XIX, restaurowana 1933. Trzyosiowa, portal
 nowy. Okna w profilowanych obramieniach.

32. Przebieg prac konserwatorskich

rok	Wyszczególnienie prac	Ko tys

33. Koszty
w tys. zł

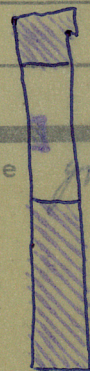
przewidywane

rzeczywiste

	1,600	

34. Inspekcje

35. Uwagi różne



36. Wypełnił dnia X. 1959

B. Sandomirski

K. Kana

37. Sprawdził dnia 24 LIST. 1954

Miejski Konserwator Zabytków

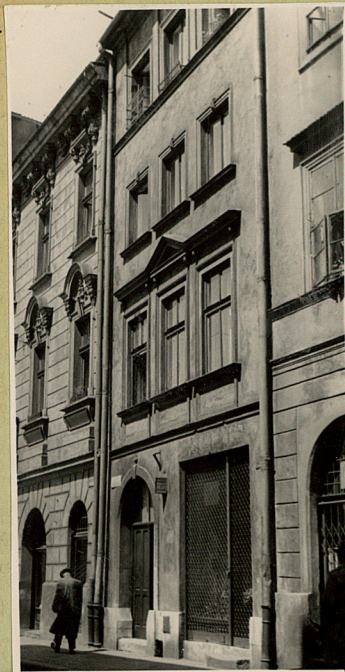
Dr Józef Lepiarczyk

Spr. J. Frank 1964

Tomasz 2

Spr. 23.10.1964

31. Szkic sytuacyjny, plan schematyczny, uwagi opisowe, fotografia



Zbudowany z cegły i kamienia
Tawarego w partii piwnic, po-
tychowany. Na rzucie prostokąta,
trzykondy, piętrowie jedno-
piętrowy, II piętro nadbudowane
w. XVII, III w 1 poł. w. XIX. Układ
wewnętrzny trzykondy, podpiwnico-
wy. Piwnice o sklepieniu ko-
lebkowym. Ściany zewnętrzne
sklepienia kolebkowe. Na parter-
ze piwniczenia sklepienie
kolebkowe, kolebkowe z łukami
i żaglasto. W piwni schody

drewniane 1 poł. w. XIX. Elewacja frontowa
1 poł. w. XIX, restaurowana 1933. Trzyosiowa, portal
nowy. Okna w profilowanych obramieniach.

32. Przebieg prac konserwatorskich

rok	Wyszczególnienie prac	Ko tys

33. Koszty
w tys. zł

przewidywane

rzeczywiste

1,600

34. Inspekcje

36. Wypełnił dnia X. 1959

B. Salski

K. Kana

37. Sprawdził dnia 24 LIST. 1954

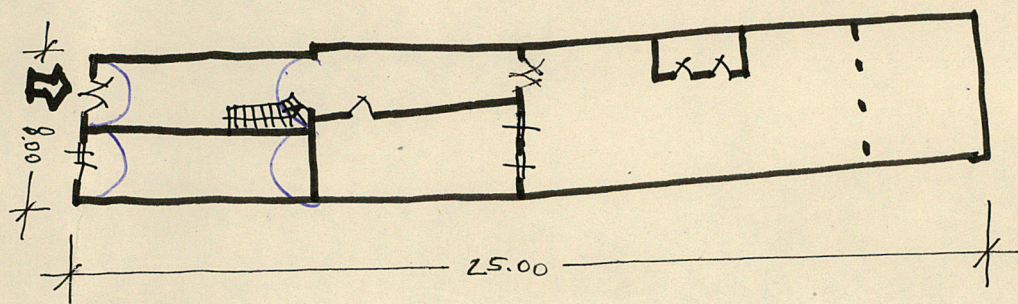
Miejski Konserwator Zabytków

Dr Józef Lepiarczyk

Spr. 23.10.1966

Spr. 7.10.1964

skala: .. 1:400 ..



rys. 12 m