

Nr

A

B

C

D

E

F

G

H

I

J

K

L

M

N

O

P

R

S

T

U

V

W

X

Y

Z

1. Obiekt zabytkowy

Tetmajerówka, Bronowice Małe
ul. Tetmajera 36.

2. Miejscowość

KRAKÓW

3. Wiek

XIX

4. Styl

Klasycyzm

5. Kubatura m³

1100

6. Powierzchnia w m²

a) zabytkowa:

b) użytkowa:

155

7. Materiał

budowlany

Przed zniszczeniem

Po odbudowie

11. Ilość budynków

1

14. Grunty należące do zabytku:

ha

a) ściany

drewno

b) sklepienia

—

c) stropy

drewno

d) wiązania dachu

drewno

e) krycie dachu

gont.

12. Ilość kondygnacji

1

13. Użytkowanie wnętrza według ilości:

a) izb mieszkalnych

11

b) innych pomieszczeń

c) piwnic

a) ogrody stylowe

b) sady i grunty uprawne

c) lasy

d) wody

e) inne

20. Przynależność administracyjna

a) województwo

Kraśkowski

b) powiat

c) gmina

21. Stacja

Nazwa stacji

Odległość od stacji w km

a) kolejowa

b) autobusowa

22. Właściciel i jego adres

8. Wyposażenie architektoniczne

W pd. części domu salon z drewn. stropem belkowanym oraz kominkiem klasycystycznym.

15. Przeznaczenie pierwotne budynku

mieszkalne

16. Użytkowanie w latach ubiegłych

— " —

17. Użytkowanie obecne

— " —

18. Nadaje się do użycia na

— " —

23. Użytkownik i jego adres

— " —

24. Inwestor i jego adres

— " —

9. Autorzy i data budowy i przebudowy

Dom wzniesiony ok. 1863 r. W l. 1902-1903 zainicjowany przez Włodzimierza Tetmajera i gruntownie przebudowany.

19. Data, rodzaj i stopień zniszczeń i odbudowy

Data

O P I S

Zniszczenia %

Odbudowa %

VIII.1939 r.

XI.1939 r.

XII.1945 r.

1967

dobry porządek

25. Rejestr zabytku Nr LAK

rok A-B4/28 IV 67 miejsce przechowywania

26. Nazwa księgi hipotecznej

LWH

27. Nr hipo-

28. Akta

Miejscowi Konserwator Zabytków

29. Fotografie

M.K.L.

30. Inwentaryzacja pomiarowa

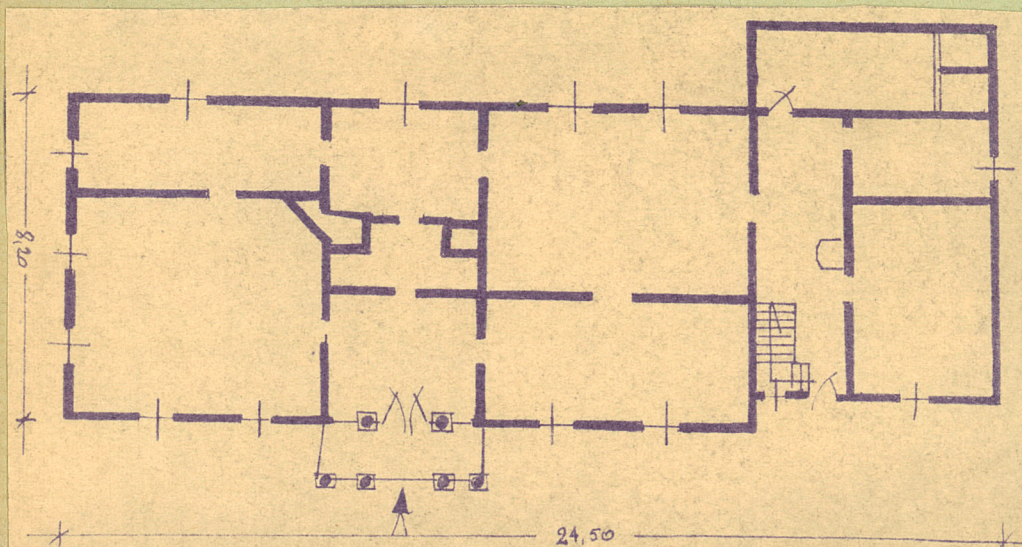
PKZ/Kraśków 1956 M.K.L.

31. Szkic sytuacyjny, plan schematyczny, uwagi opisowe, fotografia



Ston 1367

Zbudowany z drewna i gliny, częściowo podmurowany, białym na planie prostokąta. Półkondygnacja, z gankiem od wsch. na osi, nad którym łagatha. Częściowo podpiwniczony. Wkład wnętrza dwustronny z sienią na osi. Kształt dachem nasadka wo- przyrostkowym, gontowym. Od pn. do domu przylega drewniana przybudówka, kształt gontowym dachem dwustronnym.



3. ac konserwato

W g



s z t
s. zł

s z t
s. zł

1367

3. Przewidywa



1367

3ne



1367

enclof

Nr

A

B

C

D

E

F

G

H

I

L

K

J

I

H

G

F

E

D

C

B

A

Nr

31.

1. Obiekt zabytkowy

2. Przebieg prac konserwatorskich

3. Wiek

4. Styl

5. Kubatura m³7. Materiał
budowlanyPrzed znisz-
czeniemPo
odbudowie

11. Ilość budynków

a) ściany

b) sklepienia

c) stropy

d) wiązania
dachu

e) krycie dachu

12. Ilość kondygnacji

13. Użytkowanie wnętrza
według ilości:

a) izb mieszkalnych

b) innych pomieszczeń

c) piwnic

8. Wyposażenie architektoniczne

15. Przeznaczenie pierwotne

16. Użytkowanie w latach ub

17. Użytkowanie obecne

18. Nadaje się do użycia na

9. Autorzy i data budowy i przebudowy

19. Data, rodzaj i stopień zn

Data

VIII.1939 r.

XI.1939 r.

XII.1945 r.

10. Udostępnienie

Rok

Wyszczególnienie prac

K o s z t
tys. zł3. Koszty
w tys. zł

Przewidywane

Rzeczywiste

34. Inspekcje

5. Uwagi różne

36. Wypełnił dnia 1959

B. Satochiale

37. Sprawdził dnia 1959

M. K. H. mgr J. Kossowski

1867 spr. i przep. Z. Beersdorf