

1. Obiekt *Cech Rzemiosł Różnych?*

Kamienica

2. Czas powstania

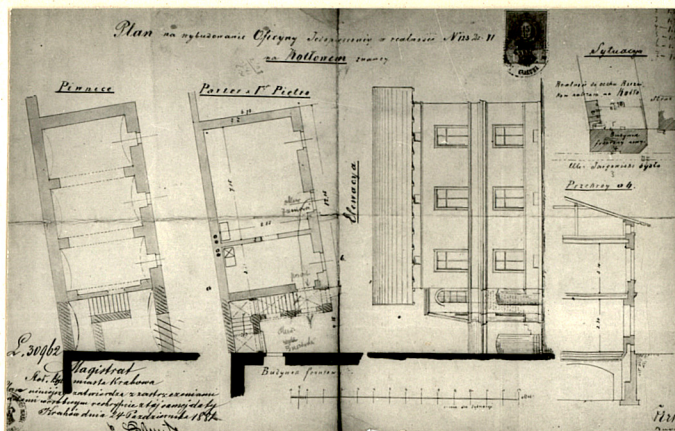
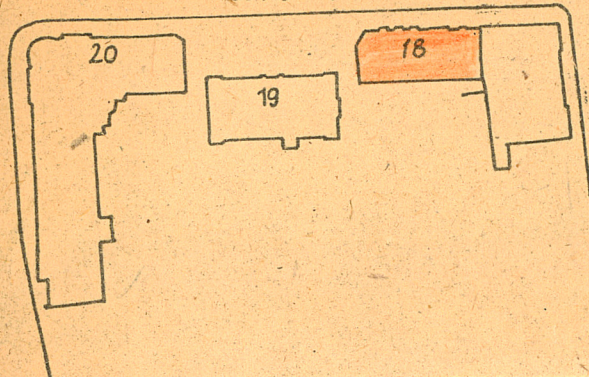
ok.1880r.

3. Miejscowość

Kraków

11 Zdjęcia, plan sytuacyjny, rzuty

ul. Westerplatte



4. Adres

ul. Westerplatte nr.18  
nr hipoteczny

5. Przynależność administracyjna

województwo

gmina **dz.Śródmieście**

6. Poprzednie nazwy miejscowości

7. Przynależność administracyjna  
przed 1 VI 1975

województwo

powiat **dz.P. Wesola**

8. Właściciel i jego adres

**Cech Rzemiosł Różnych**  
**Kraków, ul. Słowiańska nr.3**

9. Użytkownik i jego adres

**Spółdzielnia Pracy "Polgat"**  
**Rzemieślniczy Kulb "Nad Kotłowym"**  
**Lokatorzy**

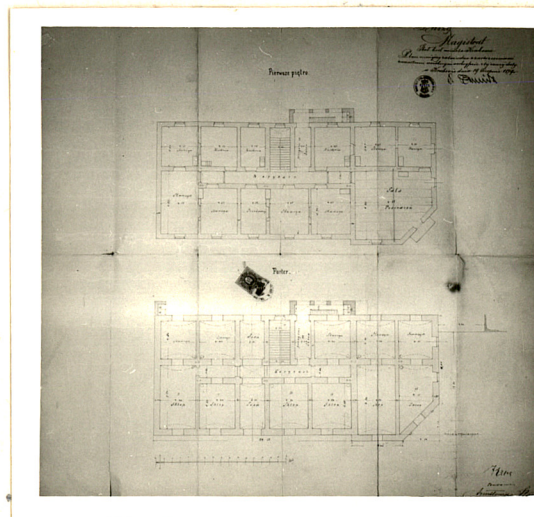
10. Rejestr zabytków

Nr **A-570**

data **3. XII. 1975**



neg.Prac.Foto.PKZ o/Kraków





Kamienica wzniesiona wg. projektu arch. Ertela w latach 1879-80 dla Cechu Rzeźników i Masarzy w Krakowie zw. domem "Na Kotłowie".

W 1881r. dobudowano jednopiętrowe skrzydło-oficynę od północnego-zach.

W 1927r. likwidacja tylnej klatki schodowej.

W 1933 r. wg. projektu arch. J. Jeleńskiego i E. Skawińskiego przeprowadzono prace adaptacyjne.

W 1946r. przebudowano fasadę i poszerzono bramę wjazdową.

Kamienica wzniesiona na prostokątnej działce we wsch. pierzei ulicy. Murowana, z cegły, tynkowana, podpiwniczona, na rzucie prostokąta ze zciętym narożnikiem od pł-zach., z oficyną od pół-zach. Nakryta dachem wielospadowym, pokryta papą. Rozplanowanie wewnątrz w zasadzie/wielo/ dwutraktowe, z wydzielonym korytarzem międzytraktowym, 7-osiove. Sien w trzeciej osi od północy, komunikująca się z klatką schodową w tylnym traktcie na osi rzutu, oświetlona oknami od podwórza. Sien przelotowa, ze sklepieniami odcinkowymi na gurtach tak jak w piwnicach i kondygnacjach naziemnych. Wystrój wewnątrz z czasu wzniesienia domu -

- w sieni artykulacja odcinkowego sklepienia gurtami w linii podziałów między e-traktami
- w pionie klatki schodowej sklepienia odcinkowe, nad podestami żaglaste, kl. sch. oświetlona od podwórza półkoliście zamkniętymi oknami o obniżonych parapetach, zabezpieczonych ozdobną kratą. Schody drewniane, na podestach ceramiczna posadzka bezstylowa.
- w mieszkaniach zach. odcinkowe sklepienia oraz w reprezentacyjnej sali posiedzeń i zebrań Cechu zach. strop drewniany kasewtonowy, stolarka drzwi płycinowa profilowana, z wydatnym gzymsem oraz secesyjny żyrandol. Ta sala o wys. dwóch pięter posiada zach. również pierwotną galerię-balkon z wejściem z II p.

Elewacje - 3-kondygnacyjna, o zróżnicowanym wystroju. Frontowa - 7-osiova w trzech osiach od pł. zryzalitowana. Parter pokryty pseudo-rustyką, na cokole, z półkoliście zamkniętymi otworami, zwieńczony gzymsem. Kondygnacje I i II p. pokryte płaskim listwowaniem. Okna I p. ujęte w pilastry zwieńczone trójkątnym przyczółkiem z ozdobnymi półokiennikami. Okna II p. zamknięte odcinkami gzymsu. Całość zwieńczona gzymsem na konsolkach, w nich okrągłe otwory strychowe. Całość zwieńczona w strefie dachu ozdobną balustradą. Odmiennie opracowana część zryzalitowana, w zasadzie II kondygnacyjna z ozdobnie opracowaną elewacją w strefie pięter, podzielona na 3-osie kompozytowymi pilastrami dzwigającymi gzyms z szerokim fryzem, zwieńczona ścianą attykową przeprutą 9-cioma otworami okiennymi - całość wieńczy wysunięty gzyms na kostkach z półkoliście zamkniętym przyczółkiem. Wysokie okna I p. zamknięte półkoliście ujęte w pary pilastrów zwieńczone odcinkami belkowania. Nad nimi w nadokiennikach ozdobne płyciny w tynku.



14. Kubatura	15. Powierzchnia użytkowa	16. Przeznaczenie pierwotne	17. Użytkowanie obecne
ok. 5000m <sup>3</sup>	ok. 600m <sup>2</sup>	Cech Rzeźników i Masarzy w Krakowie .	biura ,pom.klubu lokatorzy

18. Prace budowlane i konserwatorskie, ich przebieg i dokumentacja

19. Stan zachowania (fundamenty, ściany zewnętrzne, ściany wewnętrzne, sklepienia, stropy, konstrukcje dachowe, pokrycie dachu, wyposażenie i instalacje).

w zasadzie dobry poza łuszczeniem i odpadaniem tynków, zniekształceniami stolarki podłóg i schodów.

20. Najpilniejsze postulaty konserwatorskie

usunięcie przyczyn zawilgocenia ścian,  
uporządkowanie instalacji, wymiana stolarki  
schodów i podłóg na podestach klatek sch.



21. Akta archiwalne (rodzaj akt, numer i miejsce przechowywania)

Wojewódzkie Archiwum Państwowe m.Krakowa, Akta Bud.Miej-  
skiego, DZ.VI L.S.123

23. Źródła ikonograficzne i fotografie (rodzaj, miejsce przechowywania, sygnatury)

22. Bibliografia

Adam Chmiel, Rzeźnicy Krakowscy, Kraków 1930r. Nakładem  
Cechu Rzeźników i Masarzy w Krakowie "Na Kotłowie".

24. Uwagi różne

25. Wypełnił

mgr Barbara Wojnar

PKZ Kraków 1982r.

26. Sprawdził

27. Załączniki



1. Miejscowość

2. Obiekt (nazwa jak w karcie)

3. Zawartość wkładki (nazwa obiektu lub materiału uzupełniającego)

Kraków

Kamienica ul. Westerplatte 18

Plany archiwalne, pierwotny wystrój wnętrz



Wkładkę założył: mgr Barbara Wojnar

(imię, nazwisko, data)

Prac.Foto PKZ o/ Kraków

Miejsce przechowywania negatywów:

Jedn. Wyd. Akcyd. Olsztyn zam. 1299/578  
OzGrał. SP. Ostróda zam. 1040 z. 20000