

Nr

A

B

C

D

E

F

G

H

I

J

K

L

M

N

O

P

R

S

T

U

V

W

X

Y

Z

1. Obiekt zabytkowy

D. Pałac Pustowskich. ul. Westerplatte nr. 9

2. Miejscowość

KRAKÓW

3. Wiek

XIX.

4. Styl

eklektyzm

5. Kubatura m<sup>3</sup>6. Powierzchnia w m<sup>2</sup>

a) zabytkowa:

b) użytkowa:

20. Przynależność administracyjna

a) województwo

krakowskie

b) powiat

c) gmina

7. Materiał budowlany

Przed zniszczeniem

Po odbudowie

11. Ilość budynków

1

14. Grunty należące do zabytku:

ha

a) ściany

cegl.

12. Ilość kondygnacji

4

a) ogrody stylowe

b) sady i grunty uprawne

c) lasy

d) wody

e) inne

21. Stacja

Nazwa stacji

Odległość od stacji w km

a) kolejowa

b) autobusowa

b) sklepienia

c) stropy

d) wiązania dachu

drewn.

e) krycie dachu

błochy

13. Użytkowanie wnętrza według ilości:

a) izb mieszkalnych

b) innych pomieszczeń

c) piwnic

8. Wyposażenie architektoniczne

15. Przeznaczenie pierwotne budynku

mieszkalne

16. Użytkowanie w latach ubiegłych

---

17. Użytkowanie obecne

18. Nadaje się do użycia na

21. Stacja

Nazwa stacji

Odległość od stacji w km

a) kolejowa

b) autobusowa

22. Właściciel i jego adres

u.y.

23. Użytkownik i jego adres

24. Inwestor i jego adres

9. Autorzy i data budowy i przebudowy

proj. T. Strzykowski, W. Kiełski  
k. XIX.

19. Data, rodzaj i stopień zniszczeń i odbudowy

Data

O P I S

Zniszczenia %

Odbudowa %

VIII.1939 r.

XI.1939 r.

XII.1945 r.

1907 dobry

25. Rejestr zabytku Nr

A-128

rok 12. VI. 1968

miejsce przechowywania

26. Nazwa księgi hipotecznej

27. Nr hipoteczny

28. Akta

29. Fotografie

30. Inwentaryzacja pomiarowa

10. Udostępnienie





1867 ↑



1867

gi opisowe, fotogr.

Budynki po  
obie, muraw  
wany, okryty  
mirony, wne  
cie neregularn  
apiei frontar  
olawej. Włoc  
traktary, wcy  
okryty, P  
czie budynku  
leleko wysny  
agracji. Cze  
olawej i linie  
co cofnyty w  
budynku front  
mowini le budyn  
je re i i p. Kalk  
gria arhodar  
we. Czie frontar  
neomastyg. Ok  
wene kolumnami  
trójkgne pnyet  
Keranie, Poroskot  
profilowany  
obromieniel  
nie benelozyn.  
budynku - tylny

### 32. Przebieg prac konserwatorskich

Rok	Wyszczególnienie prac	K o s z t tys. zł

33. Koszty w tys. zł	Przewidywane	Rzeczywiste

34. Inspekcje

35. Uwagi różne

36. Wypełnił dnia

37. Sprawdził dnia

s z t  
s. zł





1967 ↑



1967

gi opisowe, fotografia

Budynek położony w ogrodzie, murewany, oz. tytułowany, dwupiętrowy, postępowy, wzniesiony na murze nieregularnym, wzniesiony z cegły frontowej i cegły ogrodowej. Układ wnętrza wlokalny, wyczu frontowy, dwuklatkowy. Położenie części budynku frontowego lekko wysunięte o kierunku zgrzebni. Część zachodząca ogrodoła w ~~o~~ linie elewacji nieco cofnięta, w stosunku do budynku frontowego. Podział wewnętrzny budynku programowy I i II p. Kolumnowe loggia wiodące - zewnętrzne. Część frontowa pokryta neorokokiem. Okna i p. flankowane kolumnami obramowanymi trójkątne pęczaki, lub belkowane. Powstałe echo w profilowaniu ~~obramowania~~ obramowania tytułu w części barokowej. Część ogrodowa budynku - tytułowa.

32. Przebieg prac konserwatorskich

Rok	Wyszczególnienie prac	K o tu

33. Koszty w tys. zł	Przewidywane	Rzeczywiste

34. Inspekcje

35. Uwagi różne

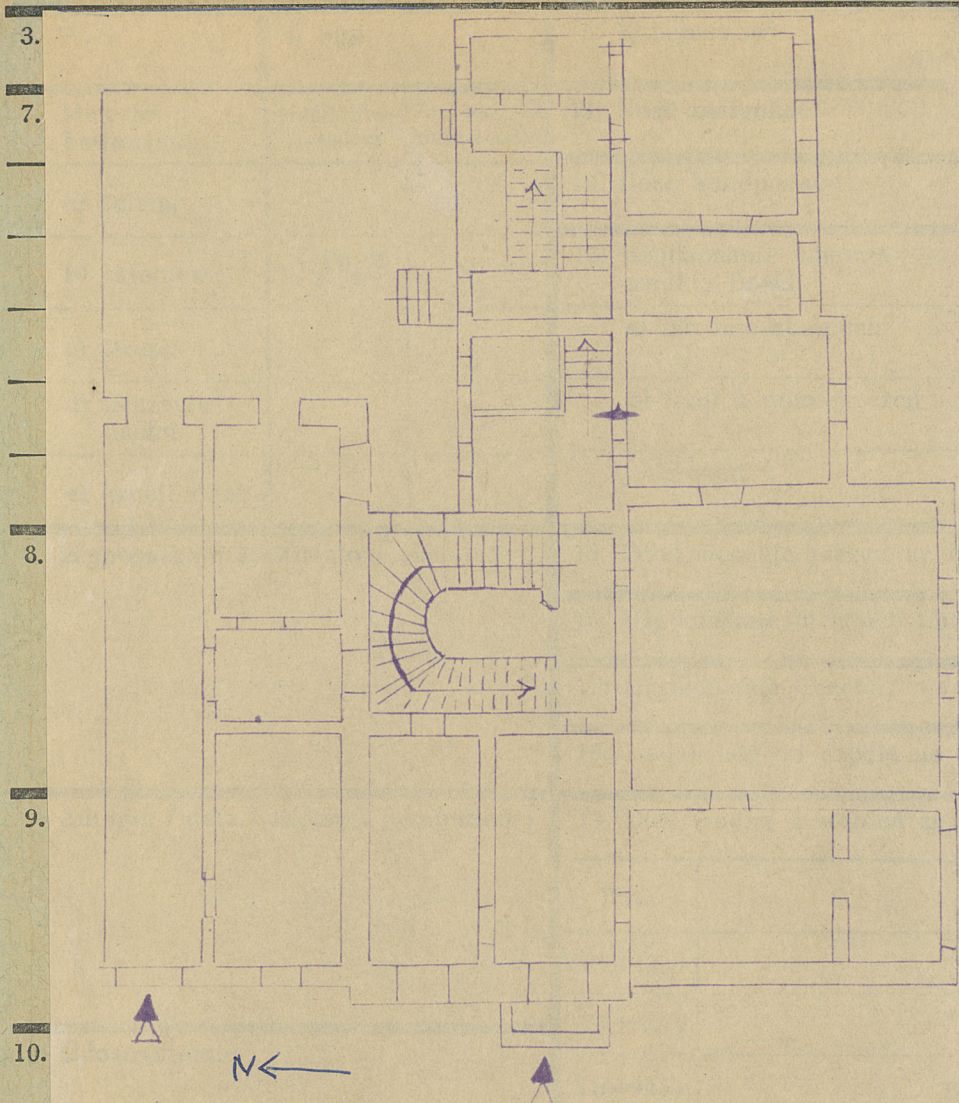
36. Wypełnił dnia  
8 VI 7. Bezdolny

37. Sprawdził dnia

Nr

A B C D E F G H I J K L

1. Obiekt zabytkowy



6. Powierzchnia  
a) zabytkowa

14. Grunty n

a) ogrody

b) sady

c) lasy

d) wody

e) inne

budynku

egłych

szczeń i odbu

O P I S