

Nr

96

A

B

C

D

E

F

G

H

I

J

K

L

M

N

O

P

R

S

T

U

V

W

X

Y

Z

1. Obiekt zabytkowy

Dom, ul. Miodowa nr. 35.

IV

2. Miejscowość

KRAKÓW 13934

3. Wiek

XIX

4. Styl

neorenes

5. Kubatura m<sup>3</sup>

1000

6. Powierzchnia w m<sup>2</sup>

a) zabytkowa:

b) użytkowa:

270

20. Przynależność administracyjna

a) województwo

KRAKÓW

b) powiat

— " —

c) gmina

— " —

7. Materiał budowlany

przed  
zniszczeniempo  
odbudowie

11. Ilość budynków

1

12. Ilość kondygnacji

3

13. Użytkowanie wnętrza  
według ilości:

a) izb mieszkalnych

b) nnych pomieszczeń

2

c) piwnic

14. Grunty należące do  
zabytku:

ha

a) ogrody stylowe

b) sady i grunty uprawne

c) lasy

d) wody

e) inne

21. Stacja

nazwa stacji

odległość od,  
stacji w km

a) kolejowa

b) autobusowa

22. Właściciel i jego adres

23. Użytkownik i jego adres

24. Inwestor i jego adres:

25. Rejestr zabytku nr L.H. 142a-34r.33

rok

1934

miejsce przechowywania

dec. rubryka stylowa

26. Nazwa księgi hipotecznej

L.H.

27. Numer  
hipoteczny

28. Akta

Księgi KO w sprawie zabytków

29. Fotografie

— " —

30. Inwentaryzacja pomiarowa

PKZ Kraków 1956

8. Wyposażenie architektoniczne

Brama drewn. klepkowa.  
z 1 pok. w. XIX. Kamieniarka  
okien pierwotna.

15. Przeznaczenie pierwotne budynku

mieszkalne

16. Użytkowanie w latach ubiegłych

— " —

17. Użytkowanie obecne

— " — i handl.

18. Nadaje się do użycia na:

9. Autorzy i data budowy i przebudowy

Dom zapewne z 1 pok. w. XIX.  
Drugie piętro z 2 pok. w. XIX.  
Fasada klasycystyczna.

19. Data rodzaj i stopień zniszczeń i odbudowy

Data	O P I S	znisz- czenia o/o	odbu- dowa o/o
VIII. 1939 r.			
XI. 1939 r.			
XII. 1945 r.			
1966.	Mało uszkodzony (fundamenty, słupki)		

10. Udostępnienie



31. Szkic sytuacyjny, plan schematyczny, uwagi opisowe, fotografia



← 1966

Murowany, polukowany. Niepodpiwniczony.  
Dachy dwukondygnacyjne. Fasada szkieletowa z oknami  
z oknami wpiętymi. W piętach podparapetowych.  
Główny budynek wzniesiony w stylu. Mał. Okna  
dobre. Dach dwuspadowy kładzie papę.

32. Przebieg prac konserwatorskich

rok	Wyszczególnienie prac	Ko tys.

33. Koszty  
w tys. zł

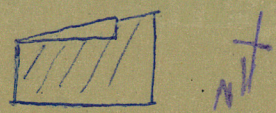
przewidywane

rzeczywiste

	270	

34. Inspekcje

35. Uwagi różne



M. Miódowa 35

gr. 12

36. Wypełnił dnia 1959  
Wspieranie H. H. H.

37. Sprawdził dnia 13 LIST. 1954

Miejski Konserwator Zabytków

Dr Józef Lepiarczyk



31. Szkic sytuacyjny, plan schematyczny, uwagi opisowe, fotografia



← 1966

Murawy polukowane. Niepodpiwniczone.  
Dzielnice. Fasada skądś odnowa. Oznaki koro-  
zji. W piwnicach podparapetowych.  
Głównie nowe wyłożone stynku. Mał. Okna  
dobre. Dach okapadły kupy papu.

32. Przebieg prac konserwatorskich

rok	Wyszczególnienie prac	Ko tys.

33. Koszty  
w tys. zł

przewidywane

rzeczywiste

270

34. Inspekcje

36. Wypełnił dnia 1959  
Wypełnił Wypełnił

37. Sprawdził dnia 13 LIST. 1954

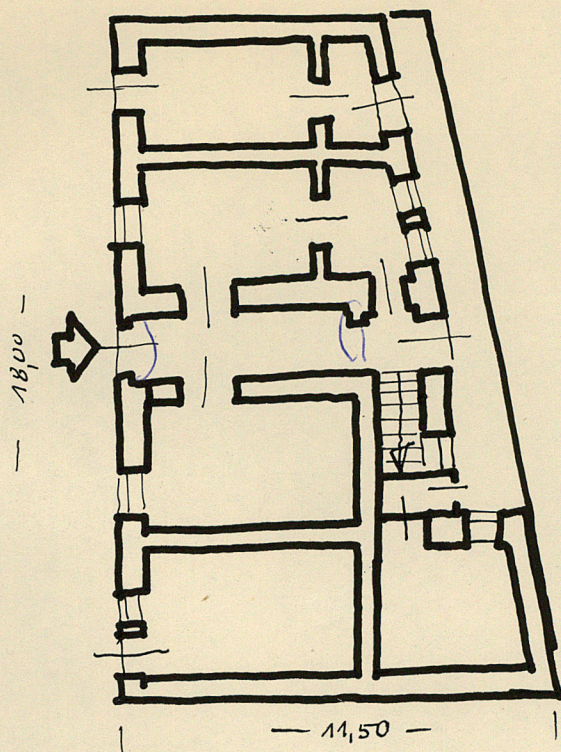
Miejski Konserwator Zabytków

Dr Józef Lepiarczyk

Sm. 23.10.1954



skala: 1:200 . . . .



Informacje techniczne: wyp. 10,00