

Nr

A

B

C

D

E

F

G

H

I

J

K

L

M

N

O

P

R

S

T

U

V

W

X

Y

Z

1. Obiekt zabytkowy

Dom, ul. Bożego Ciała nr. 4, narożnik ul. Miodowej nr. 10.

2. Miejscowość

KRAKÓW 13932

3. Wiek

XIX

4. Styl

klas.

5. Kubatura m³

4300

6. Powierzchnia w m²

a) zabytkowa:

b) użytkowa:

440

20. Przynależność administracyjna

a) województwo

KRAKÓW

b) powiat

c) gmina

7. Materiał budowlany

przed zniszczeniem

po odbudowie

11. Ilość budynków

1

14. Grunty należące do zabytku:

ha

a) ściany

cegł

12. Ilość kondygnacji

3

a) ogrody stylowe

—

b) sklepienia

cegł

13. Użytkowanie wnętrza według ilości:

b) sady i grunty uprawne

—

c) stropy

drewno
cegł.

a) izb mieszkalnych

21

c) lasy

—

d) więzania dachu

drewno.

b) innych pomieszczeń

22

d) wody

—

e) krycie dachu

papo.

c) piwnic

360 m²

e) inne

dziedziniec

40 m²

8. Wyposażenie architektoniczne

Fasada biedermeir.

Dawna ściana sklepienia kolebkowego.

15. Przeznaczenie pierwotne budynku

mieszkalne

16. Użytkowanie w latach ubiegłych

—

17. Użytkowanie obecne

— handel, przem.

18. Nadaje się do użycia na:

23. Użytkownik i jego adres

24. Inwestor i jego adres:

9. Autorzy i data budowy i przebudowy

Dom z lat 1835-40, wzniesiony wg. planów A. Pluszypskiego. Ogród z r. 1841. Przebudowany częściowo nadbudowany w r. 1899. Piętrowy, częściowo dwupiętrowy.

19. Data, rodzaj i stopień zniszczeń i odbudowy

Data

O P I S

zniszczenia
o/oodbudowa
o/o

VIII. 1939 r.

XI. 1939 r.

XII. 1945 r.

1964

1967

stan zniszczenia

stan odbudowy

stan odbudowy

stan odbudowy

stan odbudowy

25. Rejestr zabytku nr

LTK-11-KA-3-K-33

rok

1934

miejsce przechowywania

dec archiwalny

26. Nazwa księgi hipotecznej

LKH

27. Numer

zyny

28. Akta

Miejski Konserwator Zabytków

29. Fotografie

—

30. Inwentaryzacja pomiarowa

31. Szkic sytuacyjny, plan schematyczny, uwagi opisowe, fotografia



stan 1859



stan 1859

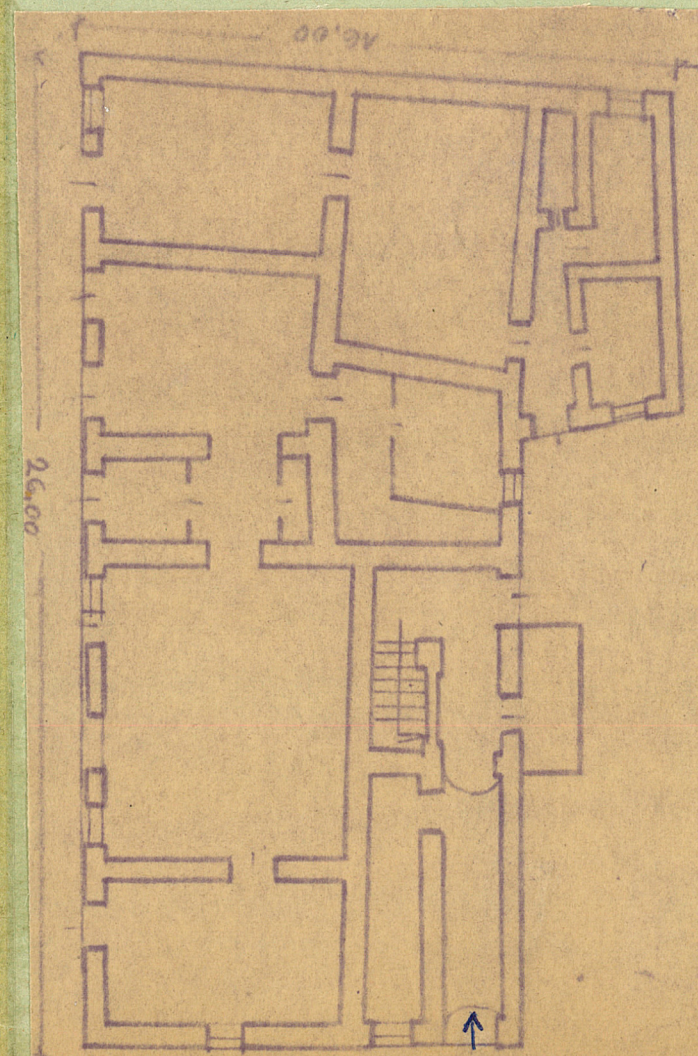
Dom wzniesiony na planie prostokąta. jednopiętrowy, częściowo dwupiętrowy, wzniesiony i częściowo potynkowany. częściowo podpiwniczony. Układ wewnętrzny trójkątny. Dla partene i dachowej sieni sklepienie kolebkowe. Fasada od ul. Bolesława Chrobrego, niebieska, między partene i dachową sienią gips. Od ul. Miodowej sieni nie regularnie rozmieszczone. Dach dwuspadowy łukty pap. i nim od ul. Bolesława Chrobrego, od Miodowej nadbudowane częściowo drugie piętro.

31



je, fotografia

stan 1867



Koszt
tys. zł

upelnił: 1959

4 LIST. 1954

bytków

nczyk

Z
 O P R S T U V W X Y Z

31.

2. Miejscowość

20. Przynależność administracyjna

a) województwo

b) powiat

c) gmina

21. Stacja

Nazwa stacji

Odległość od stacji w km

a) kolejowa

b) autobusowa

22. Właściciel i jego adres

23. Użytkownik i jego adres

24. Inwestor i jego adres

25. Rejestr zabytku Nr

rok

miejsce przechowywania

26. Nazwa księgi hipotecznej

27. Nr hipoteczny

28. Akta

29. Fotografie

30. Inwentaryzacja pomiarowa

1^a

b) użytkowa:

o zabytku: ha

uprawne

Zniszczenia %

Odbudowa %

K J I H G F E D C B A Nr

32. Przebieg prac konserwatorskich

rok	Wyszczególnienie prac	Koszt tys. zł
1951/2	rekonstrukcja dachu.	

33. Koszty w tys. zł	przewidywane	rzeczywiste
	700	

34. Inspekcje

35. Uwagi różne

36. Wypełnił dnia 11.11.1954

H. Szymińska

N. Bobekaj

37. Sprawdził dnia 4 LIST. 1954

Miejski Konserwator Zabytków

Dr. Józef Lepiańczyk

1967.5.10 Z. Benda

Spr. Jolę Franku 1964