

Nr

A

B

C

D

E

F

G

H

I

J

K

L

M

N

O

P

R

S

T

U

V

W

X

Y

Z

1. Obiekt zabytkowy

Dom, ul. Mikołajska 30., Stowarzyszenie św. Zyty.

2. Miejscowość

KRAKÓW 13930

3. Wiek

XIX

4. Styl

klasycyzm

5. Kubatura m³

5000

6. Powierzchnia w m²

a) zabytkowa: 300 b) użytkowa: 400

20. Przynależność administracyjna

a) województwo KRAKÓW

b) powiat

— " —

c) gmina

— " —

7. Materiał budowlany

przed zniszczeniem

po odbudowie

11. Ilość budynków

2

14. Grunty należące do zabytku:

ha

a) ściany

cegl.

12. Ilość kondygnacji

3

a) ogrody stylowe

b) sklepienia

cegl.

13. Użytkowanie wnętrza według ilości:

b) sady i grunty uprawne

c) stropy

drewn.

a) izb mieszkalnych

14

c) lasy

d) więzania dachu

drewn.

b) innych pomieszczeń

5

d) wody

e) krycie dachu

blacha.

c) piwnic

140 m²

e) inne

podw.

120 m²

8. Wyposażenie architektoniczne

15. Przeznaczenie pierwotne budynku

mieszkalne

16. Użytkowanie w latach ubiegłych

— " —

17. Użytkowanie obecne

— " —

18. Nadaje się do użycia na:

— " —

9. Autorzy i data budowy i przebudowy

19. Data rodzaj i stopień zniszczeń i odbudowy

Data

O P I S

zniszczenia
o/oodbudowa
o/o

VIII. 1939 r.

XI. 1939 r.

XII. 1945 r.

dobry

1866

niezburzony (niezrytych 30%)

1966

już

nie, stropy, ławki, dachy.

percepcja

1866

21. Stacja

nazwa stacji

odległość od stacji w km

a) kolejowa

b) autobusowa

22. Właściciel i jego adres

Stowarz. Kat. Służby Żelaznej
KRAKÓW - ul. Mikołajska 30

23. Użytkownik i jego adres

24. Inwestor i jego adres:

25. Rejestr zabytku nr L.H.M.-Ka-7-Kr-33

rok 22.V.1933 miejsce przechowywania
254 / 24.III.1966

26. Nazwa księgi hipotecznej

L.H.H.

27. Numer

zny

28. Akta

Księgi Konserwator Zabytków

29. Fotografie

L.H.H.

30. Inwentaryzacja pomiarowa

Prez. R.P. Archiwum Planów Dz.I. L.s. 447
PKZ Kraków 1961

10. Udostępnienie

31. Szkic sytuacyjny, plan schematyczny, uwagi opisowe, fotografia



murowany z cegły i kamienia
karrarskiego w pionach, polynko-
wany. Na murze prostokątna prosto-
padłego do ulicy. Dwupiętrowy,
podpiwniczony, piwnice sklepio-
ne kolebkowo. Ściany piwniczne
miałobłona sklepiona kolebkowo
w prawej stronie ściany trzy
arkady o łukach segmento-
wych wspartych na kolebkow-
kach. Pomieszczenia parteru
sklepione kolebkowo i żaglasto.

Schody drewniane, jedno biegowe, ze spocznikami
I poł. w. XIX. Na I piętrze pomieszczenia sklepione
kolebkowo z łukami. Elewacja frontowa 3-osiowa,
parter polityty pseudomastyk.

Oficyna: wybudowana równolegle do budynku
frontowego, wzniesiona 1850. murowana z cegły,
polynkowana, na murze prostokątna. Dwupiętrowa,
jednokondygnacyjna. Na parterze pomieszczenia sklepione
żaglasto na gurtach. Elewacja trzypiętrowa. Wzdłuż
parteru ganki drewniane z zewnętrznyimi schoda-
mi.

32. Przebieg prac konserwatorskich

rok	Wyszczególnienie prac	Kos- tys.

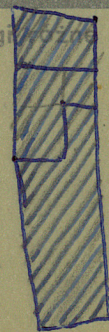
33. Koszty
w tys. zł

przewidywane

rzeczywiste

34. Inspekcje

35. Uwagi



1:1000

gr. D.

36. Wypełnił dnia XI. 1959

B. Saladniale
K. Kana

37. Sprawdził dnia 13 LIST. 1954

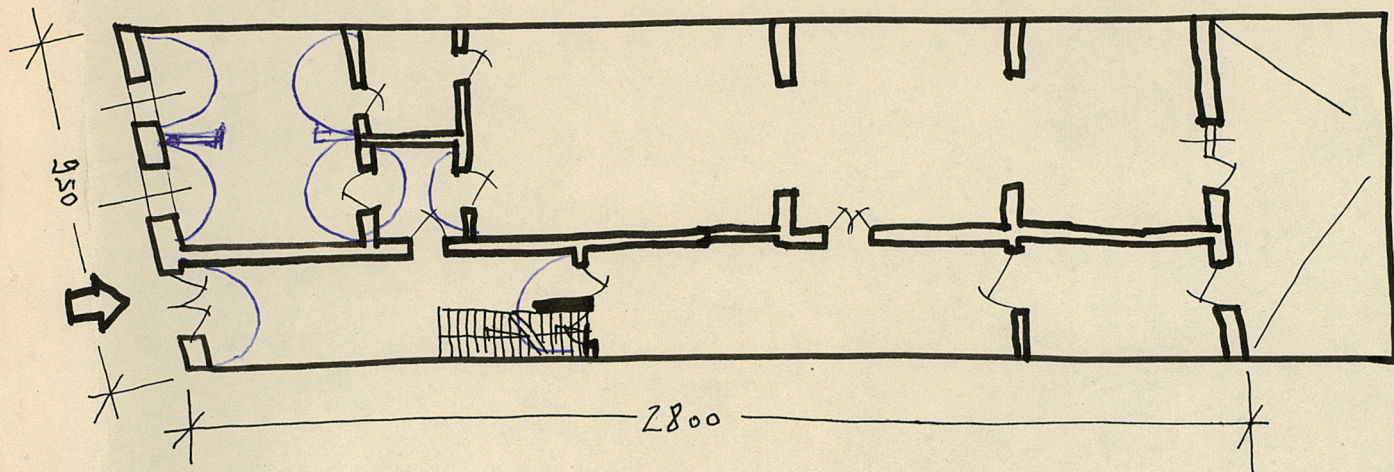
Ministerstwo Konserwacji Zabytków

Dr Józef Lepiarczyk

gr. 7 Mikołajski 30

Apr. 2. Frank 1964

skala: . . . 1:200 . . .



avg. 10 m