

Nr

180

A

B

C

D

E

F

G

H

I

J

K

L

M

N

O

P

R

S

T

U

V

W

X

Y

Z

1. Obiekt zabytkowy

Dom, ul. Mikołajska 20/22 (narożnik ul. św. Krzyża nr 9)

2. Miejscowość

KRAKÓW 13926

3. Wiek

XVII/XIX

4. Styl

Klasycyzm.

5. Kubatura m<sup>3</sup>

7600

6. Powierzchnia w m<sup>2</sup>

a) zabytkowa: 630 b) użytkowa: 680

20. Przynależność administracyjna

a) województwo KRAKÓW

b) powiat

c) gmina

7. Materiał budowlany

przed zniszczeniem

po odbudowie

11. Ilość budynków

1

14. Grunty należące do zabytku:

ha

a) ściany

cegl.

12. Ilość kondygnacji

3

a) ogrody stylowe

b) sklepienia

cegl.

13. Użytkowanie wnętrza według ilości:

b) sady i grunty uprawne

c) stropy

drewn.

a) izb mieszkalnych

16

c) lasy

d) więzania dachu

drewn.

b) innych pomieszczeń

2

d) wody

e) krycie dachu

blacha.

c) piwnic

150 m<sup>2</sup>

e) inne

podw.

70 m<sup>2</sup>

21. Stacja

nazwa stacji

odległość od stacji w km

a) kolejowa

b) autobusowa

22. Właściciel i jego adres

Klasztor O.O. Dominikanów  
Kraków - ul. Stolarska 12.

23. Użytkownik i jego adres

24. Inwestor i jego adres:

8. Wyposażenie architektoniczne

W pomieszczeniach portal późnogotycki u.  
XV/XVI, kamienie, półkoliste.

15. Przeznaczenie pierwotne budynku

mieszkalne

16. Użytkowanie w latach ubiegłych

"

17. Użytkowanie obecne

"

18. Nadaje się do użycia na:

"

9. Autorzy i data budowy i przebudowy

Dom zapewne z w. XVII, dwu-  
piętrowy z fasadą klasycystyczną  
z poł. w. XIX. Połączony w w. XIX  
z domem kamienic. 1875 odnowie-  
nie domu.

19. Data, rodzaj i stopień zniszczeń i odbudowy

Data

O P I S

znisz-  
czenia  
o/oodbu-  
dowa  
o/o

VIII. 1939 r.

XI. 1939 r.

XII. 1945 r.

1864

1966

uszkodzony

uszkodzony, burzany

uszkodzony, spalił.

y: w.

J. K. Z.  
1908/64

25. Rejestr zabytku nr L.H. II-Ka-4-Kr-33

rok 22.V.1933 miejsce przechowywania

251 / 23.III.1966

26. Nazwa księgi hipotecznej

LH

27. Numer

28. Akta

Miejski Konserwator Zabytków

29. Fotografie

J. K. Z.

30. Inwentaryzacja pomiarowa

Proc. R. K. Archiwum Planów Dział. I. L. 442-443

PKZ Kraków 1960; Pol. Krah. 44P



31. Szkic sytuacyjny, plan schematyczny, uwagi opisowe, fotografia

32. Przebieg prac konserwatorskich



Wyszczególnienie prac

K  
ty

murowany z cegły i kamienia łamanego, pokryty, na  
murze trapez. Długość, podmurówka, piwnice sklepio-  
ne kolebkowe. Trajektory. Kier. sklepienia kolebkowe  
z łukami. Na parterze pomieszczenia sklepienie kry-  
żowo-kolebkowe i kolebkowe. Schody jednobiegowe  
odremontowanej balustradzie pol. w. XIX. Na I piętrze  
pomieszczenia sklepienie kolebkowe i żaglasto.  
Elewacja frontowa, boczna, okarpowana, Hejcie  
do h. w profilowanym obramieniu, nad którym  
przynajmniej o dekoracji stiłowej o motywach arabeski  
z h. Odwróci. Obramienia szkieł profilowane. Elewacja  
od ul. w kierunku bocznej okarpowana. W naroż-  
niku cięś. Dach dwuspadowy.

Staw 1966↑

33. Koszty  
w tys. zł

przewidywane

rzeczywiste

34. Inspekcje

1,200

35. Uwagi różne

gr. II.

36. Wypełnił dnia XI. 1959

B. Saładziak  
K. Kana

37. Sprawdził dnia 13 LIST. 1959

Miejski Konserwator Zabytków

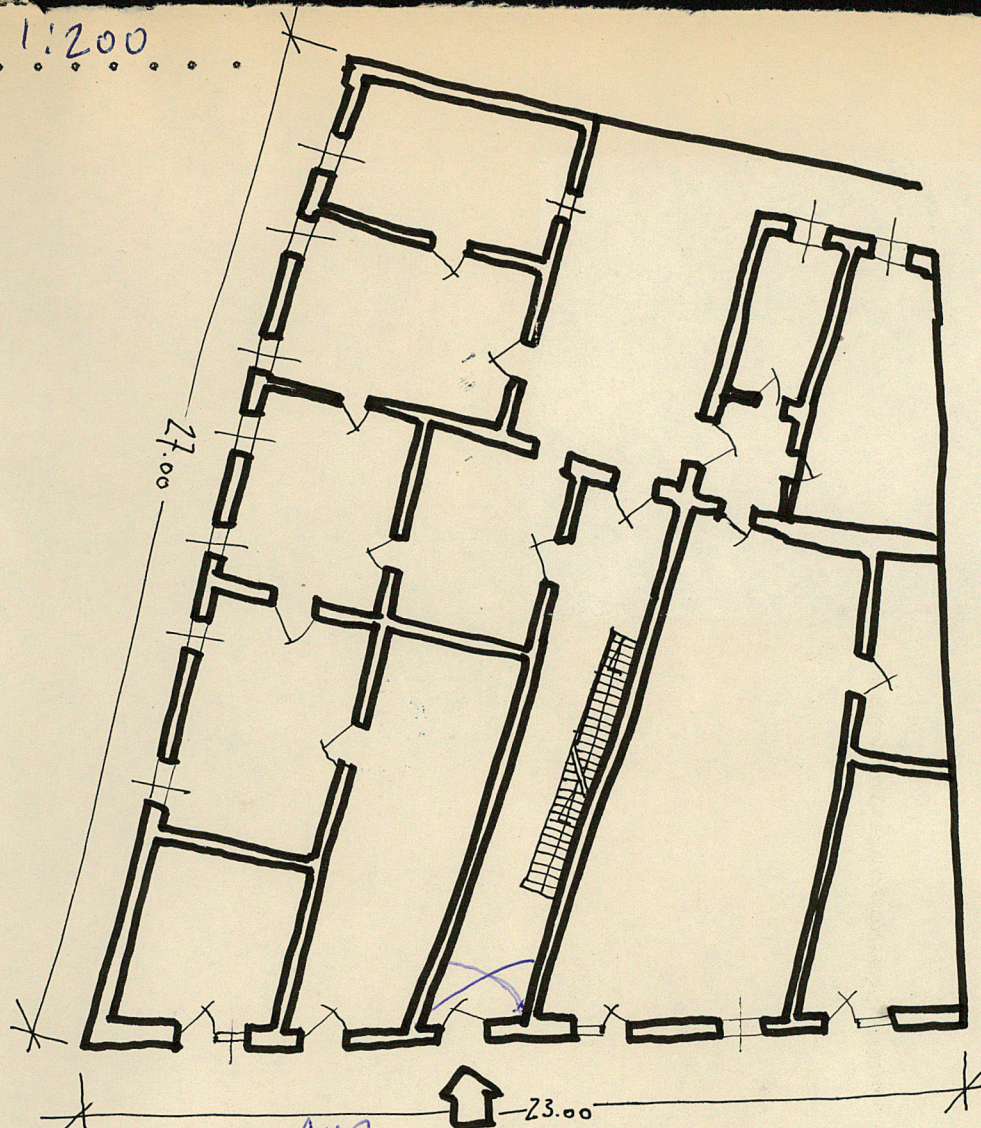
Dr Józef Lepiarczyk

dn. 7. B. 1966

Prof. J. Frank 1964



skala: 1:200 . . . . .



Informacje techniczne: