

Nr

A

B

C

D

E

F

G

H

I

J

K

L

M

N

O

P

R

S

T

U

V

W

X

Y

Z

1. Obiekt zabytkowy

Dom, ul. Mikołajska 18 (narożnik ul. św. Krzyża 8)

I

2. Miejscowość

KRAKÓW 13925

3. Wiek

XVI - XX

4. Styl

wczesny renesans

5. Kubatura m³

5400

6. Powierzchnia w m²

a) zabytkowa:

b) użytkowa: 1400

20. Przynależność administracyjna

a) województwo

KRAKÓW

b) powiat

c) gmina

7. Materiał budowlany

przed zniszczeniem

po odbudowie

11. Ilość budynków

2

14. Grunty należące do zabytku:

ha

a) ściany

cegl.
kamień

12. Ilość kondygnacji

3

a) ogrody stylowe

b) sklepienia

cegl.

13. Użytkowanie wnętrza według ilości:

c) stropy

drewn.

a) izb mieszkalnych

12

c) lasy

d) więzania dachu

drewn.

b) innych pomieszczeń

6

d) wody

e) krycie dachu

blacha.

c) piwnic

2

e) inne

21. Stacja

nazwa stacji

odległość od stacji w km

a) kolejowa

b) autobusowa

22. Właściciel i jego adres

Zgrom. SS. Felicjanek
Kraków - Mikołajska 18.

23. Użytkownik i jego adres

- II -

24. Inwestor i jego adres:

- II -

8. Wyposażenie architektoniczne

Portal kamienny barokowy
z 2 poł. w. XVII. Kamieniarka
okien 1p. wozesborenesanso-
wa. Drzwi drewn. klasycysty-
czne z ok. poł. w. XIX.
W piwnicy portal gotycki w. XVI, ka-
mieniany.

15. Przeznaczenie pierwotne budynku

miejscowe

16. Użytkowanie w latach ubiegłych

- II -

17. Użytkowanie obecne

internat klasztor.

18. Nadaje się do użycia na:

- II -

9. Autorzy i data budowy i przebudowy

Dom wczesnorennesansowy,
obecnie dwupiętrowy (II p.
nadbudowane na pocz. w.
XX - 1937 wg projektu arch. Echianda
Litina.) Restaurowany 1920.

19. Data, rodzaj i stopień zniszczeń i odbudowy

Data

O P I S

znisz-
czenia
o/oodbu-
dowa
o/o

VIII. 1939 r.

XI. 1939 r.

XII. 1945 r.

dobry

1964

wklęsły (mury młoczone 10%)

strop -

1966.

jr.

fence
1964

25. Rejestr zabytku nr

L.Ak. 11 - Ka - 7 - Kr - 33

rok

22.V. 1933

miejsce przechowywania

A-65 / 19. II. 1968

26. Nazwa księgi hipotecznej

LHH

27. Numer

28. Akta

Liejshi Konserwator Zabytków

29. Fotografie

L.K.Z.

30. Inwentaryzacja pomiarowa

Ar. R. M. Archiwum Planów R. I. L. S. 444

PKZ Kraków 1960

Pol. techn. Krak. Kat. Arch. Pol.

31. Szkic sytuacyjny, plan schematyczny, uwagi opisowe, fotografia



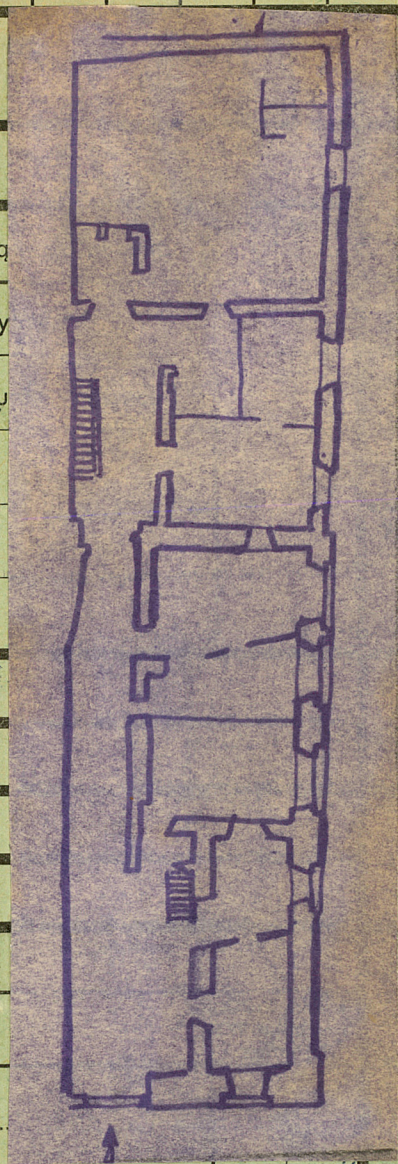
Literatura: J. Tomkowicz, Domy i mieszkania w Krakowie, Lwów 1922 str. 19

Złoty, srebro, ciem i kamień tamtego upiśnic
potyłowana, na rucie wytkniętego portolista po-
stopadłego do niaj. Drużystony, podpiewicony,
piewice sklepione hokkono. Trzytłoty. Gien
sklepiona hokkono. Pienienienia partem sklep-

31. Szkic sytuacyjny, plan schematyczny, uwagi opisowe, fotografia

~~Wzniesienie~~, na kolebkowo. Na półpietrze izdełka
malkiety stopem belkowanym, o fasowanych belkach.
Elewacje frontowa renesansowe n. XVI, nadbudowana 1937.
Trzynastka, otkażona, na narożu malkiety karkpa
na ciotnym podmurkowaniu. Okno portali tabliczki z m
domu i gminy w obrębie kołnego miasta. Elewacja
od ul. m. Krzyża przycięta, otkażona na ciotowej
podmurkowie. Okna z kamieniczych, profilowanych
obramiowaniami, z których trzy ozdobne renesansowe.
Opisana: wzniesiona w przedkieszeniu budynku gó-
nego, zbudowana 1820. Luskowana z cegły, po-
tychowana, na murze prostokąta. Piętrona. Elewacja
od ul. m. Krzyża dwukrotnie, przy niej mur graniczny
cegłany, potychowany z wyjątkiem na podmurk.
semitycznym półkoleście. Poranna klepkowa z pol.
n. XIX. Dach trzypadowy.

M N O P R S T U V W X Y Z



Skala 1:200

2. Miejscowość

0. Przynależność administracyjna

- a) województwo
b) powiat
c) gmina

1. Stacja	Nazwa stacji	Odległość od stacji w km
a) kolejowa		
b) autobusowa		

2. Właściciel i jego adres

3. Użytkownik i jego adres

4. Inwestor i jego adres

5. Rejestr zabytku Nr
rok miejsce przechowywania

6. Nazwa księgi hipotecznej 27. Nr hipoteczny

28. Akta

29. Fotografie

30. Inwentaryzacja pomiarowa

K J I H G F E D C B A Nr

32. Przebieg prac konserwatorskich

rok	Wyszczególnienie prac	Koszt tys. zł

33. Koszty w tys. zł przewidywane rzeczywiste

	550	

35. Uwagi różne

gr. 1

34. Inspekcje

36. Wypełnił dnia XI. 1959

M. S. Adriański
K. K. K.

37. Sprawdził dnia 13 LIST. 1954

Miejski Konserwator Zabytków

Dr Józef Lepiarczyk

Spr. i zweryfik. 12.12.1960 Spr. J. Frank 1964