

1. Obiekt

DOM DRUKARNI ZWIĄZKOWEJ

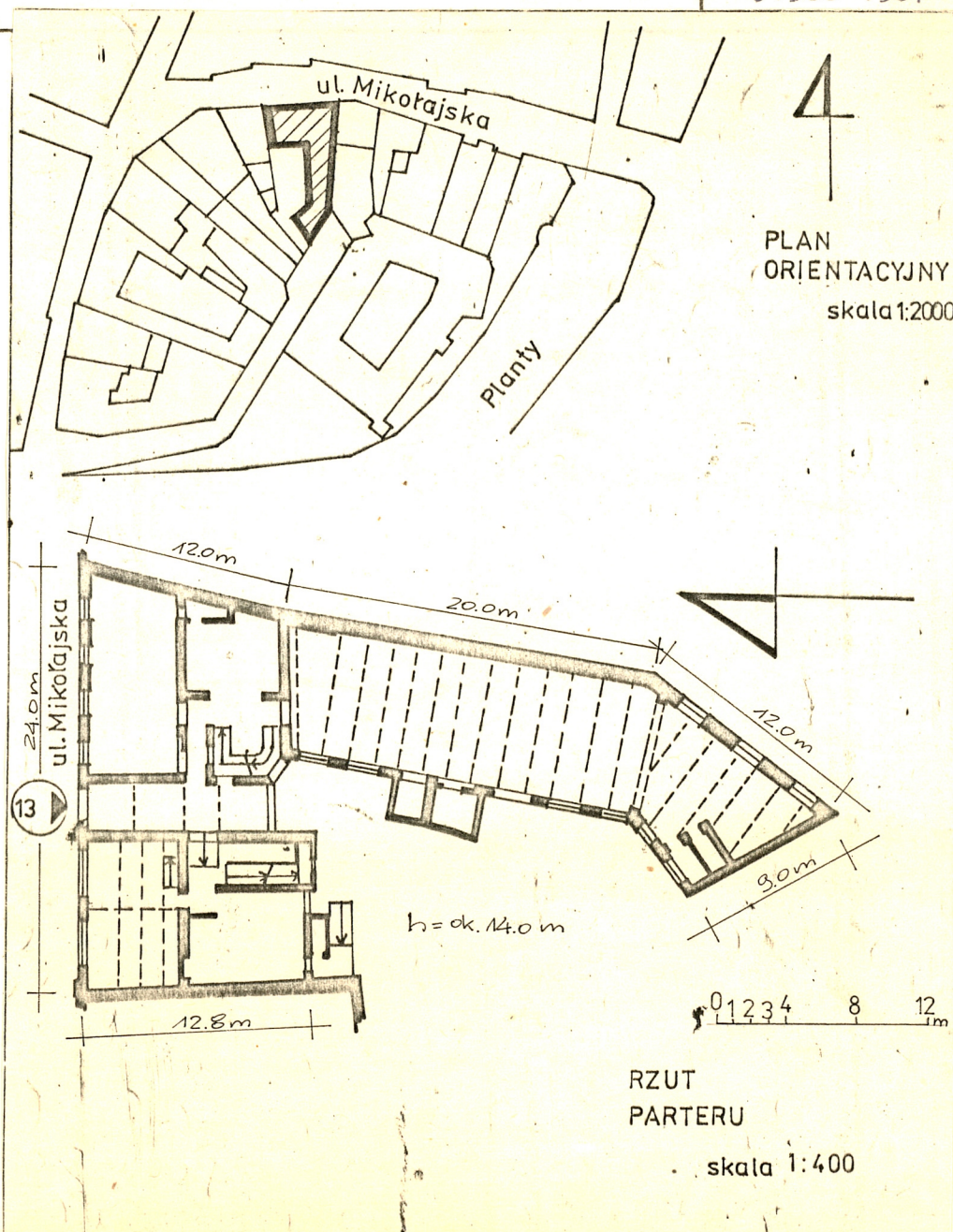
2. Czas powstania

1.1906-1907

3. Miejscowość

KRAKÓW

11. Zdjęcia, rzut, przekrój, sytuacja, orientacja



4. Adres

ul. Mikołajska 13

nr ogłoszeniowy

5. Przynależność administracyjna

województwo krakowskie

gmina

6. Poprzednie nazwy miejscowości

7. Przynależność administracyjna
1 VI 1975

województwo krakowskie

powiat

8. Właściciel i jego adres
Druk. Związek Spółdz. Pracy,
Kraków, ul. Mikołajska 13

9. Użytkownik i jego adres
Druk. Związek Spółdz. Pracy,
Kraków, ul. Mikołajska 13

10. Rejestr zabudów

Nr A-636 data 21. II. 1983

12. Autorzy, historia obiektu, określenie stylu.

Budynek w obecnym kształcie powstał w l. 1906-1907 wg proj. arch. Górskiego i Meusa w wyniku połączenia i przebudowy dwóch starszych domów. Ich oficyny zostały rozebrane, w ich miejscu powstała nowa, obecna. W 1960r. nadbudowano IIIp. nad traktem tylnym budynku frontowego.

Secesyjny.

13. Opis (sytuacja, materiał / konstrukcja, rzut, bryła, elewacje, wnętrze, wyposażenie, instalacje)

Obiekt usytuowany w zwartej zabudowie pld. pierzeji ulicy, na działce w kształcie nieregularnego czworoboku z oficyną boczną wsch. i barakiem przy zach. murze granicznym, od pld. wsch. brama wjazdowa z ulicy Na Gródku. Posiada wewnętrzne podwórko o kształcie nieregularnym.

Budynek frontowy murowany z cegły, potynkowany. Założony na rzucie prostokąta o ustawieniu kalenicowym, w elewacji tylnej niewielki ryzalit klatki schodowej. Trzy- i czterokondygnacyjny, podpiwniczony, nakryty dachem dwuspadowym, krytym blachą. Układ przestrzenny wewnątrz dwutraktowy, trzyosiowy, z sienią przelotową na osi. W trakcie tylnym po obydwu stronach sieni klatki schodowe. Po prawej główna, schody betonowe, dwubiegowe z metalową, secesyjną balustradą. Po lewej schody żelazne, zabiegowe z żelazną balustradą. /pocz. XXw./ W sieni zachowany kamienny kartusz, wmurowany w ścianę wsch. z dawnym numerem domu, z 1 poł. XIXw. Na piętrach zachowana stolarka drzwiowa, płycinowa z pocz. XXw.

Fasada trzykondygnacyjowa, częściowo potynkowana, w parterze siedmioosiowa, na wyższych kondygnacjach ośmioosiowa. Parter boniowany z wejściem na osi trześci od zach. Wejście i okna prostokątne. Nad nimi pas tynku z napisem: DRUKARNIA ZWIAZKOWA, litery wykonane z tynku. I i IIp. z symetrycznie rozstawionymi osiami z dwuosiowym ryzalitem środkowym zamkniętym łukiem nadwieszonym, flankowanym edikulami. Osie boczne rozczłonkowane lizenami w wielkim porządku. Lizeny dołem boniowane, górą zdobione liśćmi i owocami kasztanu, które przechodzą na belkowanie. Okna prostokątne, węgry i podokienniki licowane cegłą, w podokiennikach tynkowe, ozdobne kwadraty. Całość wieńczy niepełne belkowanie zdobione kostkowaniem. Elewacja

Elewacja tylna czterokondygnacyjowa, potynkowana. W miejscu styku z oficyną załamana. W części wsch. przesłonięta oficyną boczną, w części zach. jednoosiowy ryzalit klatki schodowej.

Oficyna boczna murowana z cegły, potynkowana. Założona na rzucie prostokąta z częścią pld. załamana w kierunku pld.-zach., i ryzalitem w elewacji podwórkowej. Dwukondygnacyjowa, podpiwniczona, nakryta dachem pulpitowym. Jednotraktowa, jednoprzestrzenna. Elewacja podwórkowa ośmioosiowa z jednoosiowym ryzalitem środkowym.

Barak murowany, potynkowany, na rzucie prostokąta, parterowy.

Instalacje: elektryczna, gazowa, wod.-kan., c.o.

7813 m^3 572 m^2

przemysłowe, biurowe

przemysłowe, biurowe.

Stan zachowania dobry.

R.1960 remont i nadbudowa II p. nad traktem tylnym
budynku frontowego.

Obiekt należy zachować w obecnym rzucie, bryle i gabarycie wraz z wystrojem fasady i wnętrza. Należy zlikwidować funkcję przemysłową, pozostawić biurową.

21. Akta archiwalne (rodzaj akt, numer i miejsce przechowania)

22. Bibliografia

Dokumentacja naukowo-historyczna budynku przy ul.
Mikołajskiej. Oprac. Miejskie Biuro Projektów. Kraków
1980. mnps/w: /Archiwum Wydziału Ochrony Zabytków U.M.
w Krakowie

23. Źródła ikonograficzne i fotografia (rodzaj, miejsca przeclouania, sygnatury)

24. Uwagi różne

25. Opracował

tekst Leszek Danilczyk IX - XI 1987

imię, nazwisko, data, podpis

plany, rysunki Łukasz Holcer IX - XI 1987

imię, nazwisko, data, podpis

zdjęcia fotogr Janusz Gajdziński X 1987

imię, nazwisko, data, podpis

miejsce przechowania negatywów u autora zdjęć

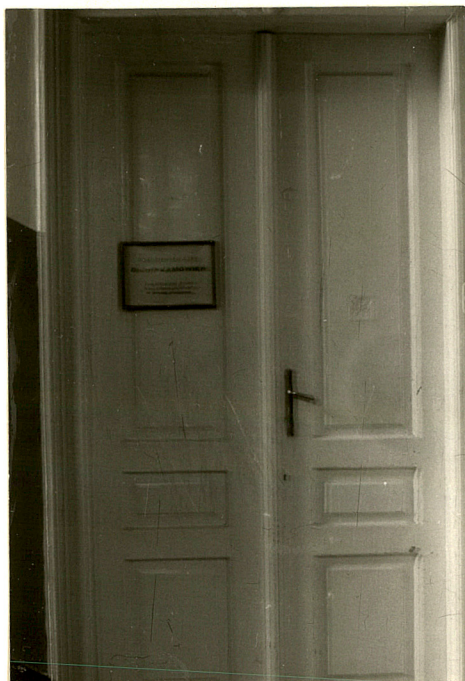
Karta po wypełnieniu podlega ochronie na podstawie przepisów prawa autorskiego

26. Adnotacje o inspekcjach, informacje o zmianach (daty, imiona i nazwiska wypełniających)

27. Załączniki

wkładka

1. Miejscowość K R A K Ó W	2. Obiekt (nazwa jak w karcie)	3. Zawartość wkładki (nazwa obiektu lub materiału uzupełniającego) ilustracje-elementy wyposażenia wnętrz.
-------------------------------	--------------------------------	---



Wkładkę założył: Leszek Danilczyk XI 1987
(imię, nazwisko, data)

Miejsce przechowywania negatywów: u autora zdjęć