

Nr

A

B

C

D

E

F

G

H

I

J

K

L

M

O

P

R

S

T

U

V

W

X

Z

1. Obiekt zabytkowy

Dom, ul. Mikołajska 11.

2. Miejscowość

KRAKÓW 13919

3. Wiek

XVIII - XIX - XX

4. Styl

5. Kubatura m³

4000

6. Powierzchnia w m²

a) zabytkowa: 200 b) użytkowa: 610

20. Przynależność administracyjna

a) województwo KRAKÓW

b) powiat

c) gmina

7. Materiał budowlany

przed zniszczeniem

po odbudowie

11. Ilość budynków

3

14. Grunty należące do zabytku:

ha

21. Stacja

nazwa stacji

odległość od stacji w km

a) kolejowa

b) autobusowa

a) ściany

cegl.

b) sklepienia

cegl.

c) stropy

cegl. drewn.

d) więzania dachu

drewn.

e) krycie dachu

papa.

12. Ilość kondygnacji

5

13. Użytkowanie wnętrza według ilości:

a) izb mieszkalnych

22

b) innych pomieszczeń

4

c) piwnic

170 m²

a) ogrody stylowe

b) sady i grunty uprawne

c) lasy

d) wody

e) inne

50 m²

22. Właściciel i jego adres

23. Użytkownik i jego adres

24. Inwestor i jego adres:

25. Rejestr zabytku nr LAK II Kz + Kz 33

rok 1833 miejsce przechowywania

A-489 (286) z 9.05.1968

26. Nazwa księgi hipotecznej 27. Numer

28. Akta

Lecinski Conservator Zabytkow

29. Fotografie

J. K. Z.

30. Inwentaryzacja pomiarowa

Archiwum Kamow NRN Dz. I. Ls. 453

Lhat 348/1 Kat. Hist. Arch. Techn. Politechniki Wrocl.

8. Wyposażenie architektoniczne

15. Przeznaczenie pierwotne budynku

mieszkalne

16. Użytkowanie w latach ubiegłych

17. Użytkowanie obecne

18. Nadaje się do użycia na:

19. Data, rodzaj i stopień zniszczeń i odbudowy

Data	OPIS	zniszczenia %	odbudowa %
VIII. 1939 r.			
XI. 1939 r.			
XII. 1945 r.			
1967	unikatowy / tytuł		

9. Autorzy i data budowy i przebudowy

Dom zapewne z 1 poł. w. XIX
przerobiony w końcu w. XIX
na pocz. w. XX. Dwa
piętro. 1824 - przebudowa
budynku i mostbudo 4 p.

10. Udostępnienie

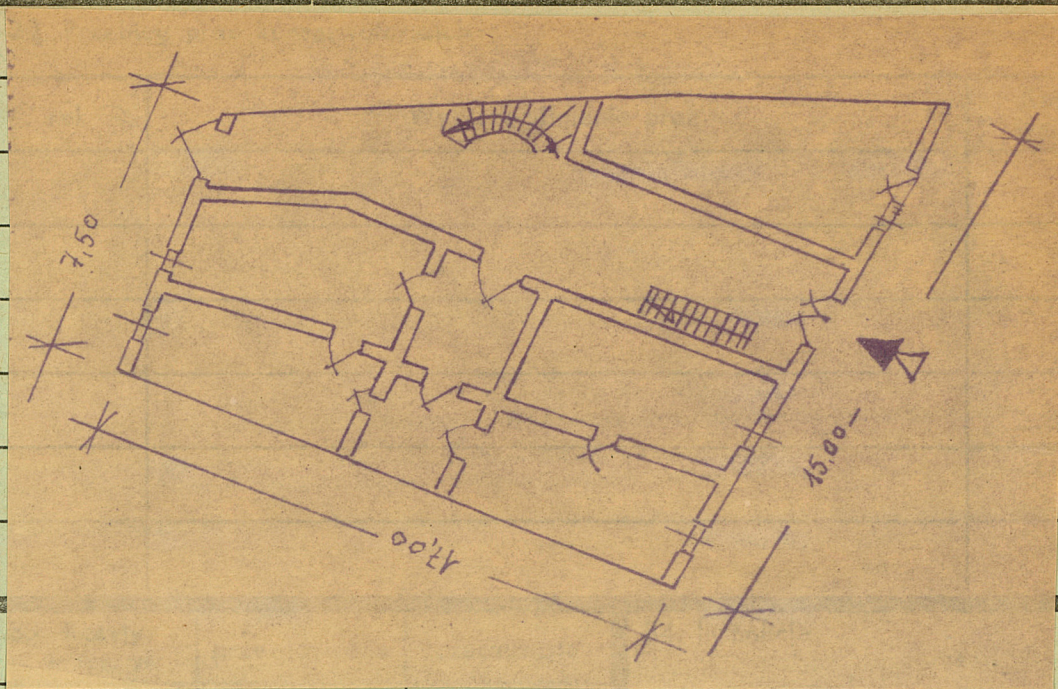
1881 - przebudowa
wzrost og. proj. orel. Metrusin'skie
go. 1824 - mostbudo 4 p. i ma
sady.



1967



1967



Murowany z cegły i kamienia w pównicach, potynkowany
Czteropiętrowy, podpiwniczony piwnice sklepione ko-
lebkowo. Trzytraktowy. Sień sklepiona kolebkowo.
Klatka schodowa przebudowana 1881. Na I piętrze
stolarka drzwi klasycystyczna i poł.w.XIX. Elewacja
frontowa przebudowana 1924, czteroosiowa, oszkarp-
wana do wysokości I Piętra.

Oficyna - musytuowane równolegle i prostopadle do
budynku frontowego. Zbudowane w 1 poł.w.XIX, przebu-
dowane 1940. Ceglane, potynkowane. Jedno i trzypiętro-
wa. Klatka schodowa ok. poł.w.XIX.

35. Uwagi różne

36. Wypełnił dnia *lip 1958*
M. Kłane

37. Sprawdził dnia *18. LIST. 1958*

Miejski Konserwator Zabytków
Dr Józef Lepiarczyk
4. 07. 2. B. B. 1958