

Nr

A

B

C

D

E

F

G

H

I

J

K

L

M

N

O

P

R

S

T

U

V

W

X

Y

Z

1. Obiekt zabytkowy

Dom, ul. Mikołajska 10

2. Miejscowość

KRAKÓW

3. Wiek

XVII/XIX

4. Styl

klasycyzm

5. Kubatura m³

4300

6. Powierzchnia w m²

a) zabytkowa: 220

b) użytkowa: 390

20. Przynależność administracyjna

a) województwo

KRAKÓW

b) powiat

c) gmina

7. Materiał budowlany

przed zniszczeniem

po odbudowie

11. Ilość budynków

2

14. Grunty należące do zabytku:

ha

a) ściany

cegl.

12. Ilość kondygnacji

3

a) ogrody stylowe

b) sklepienia

cegl.

13. Użytkowanie wnętrza według ilości:

b) sady i grunty uprawne

c) stropy

drewn.

a) izb mieszkalnych

14

c) lasy

d) więzania dachu

drewn.

b) innych pomieszczeń

2

d) wody

e) krycie dachu

blacha

c) piwnic

100 m²

e) inne

podw 150 m²

21. Stacja

nazwa stacji

odległość od stacji w km

a) kolejowa

b) autobusowa

22. Właściciel i jego adres

23. Użytkownik i jego adres

24. Inwestor i jego adres:

8. Wyposażenie architektoniczne

15. Przeznaczenie pierwotne budynku

mieszkalne

16. Użytkowanie w latach ubiegłych

17. Użytkowanie obecne

18. Nadaje się do użycia na:

19. Data, rodzaj i stopień zniszczeń i odbudowy

Data

O P I S

znisz-
czenia
o/oodbu-
dowa
o/o

VIII. 1939 r.

XI. 1939 r.

XII. 1945 r.

1964

1966

oficyna renowacji:

Stan bud. głównego

unikalnego 6064

25. Rejestr zabytku nr

L.H. II-Ka-4-Kr-33

rok

22.V.1933

miejsce przechowywania

A-248/22.III.1966

26. Nazwa księgi hipotecznej

L.H.

27. Numer

czny

28. Akta

Miejski Konserwator Zabytków

29. Fotografie

A.R.Z.

30. Inwentaryzacja pomiarowa

Prez. R.M. Archiwum Planów. Dz.I. L.1.437

PKZ Kraków 1960, Pol.Krah. HAP

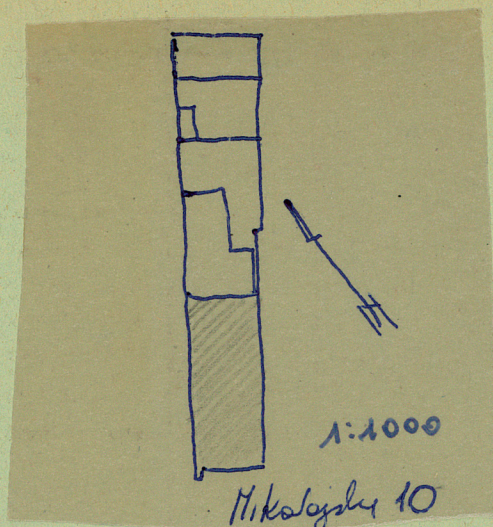
9. Autorzy i data budowy i przebudowy

Dom zapewne z w. XVI, przebudowany w w. XVII. 1820 grm-townie odnowiony. 1906 przebudowa parteru. 1912 przebudowa wnętrza.

10. Udostępnienie

Z Y X W V U T S R P O N M

31. Szkic sytuacyjny, plan schematyczny, uwagi opisowe, fotografia



Literatura: Józef Czech Kalendarz Krakowski r.
1898 str. 126, r. 1904 str. 70-97. Pomko-
wicz, Kraków.

Z Y X W V U T S R P O N M

31. Szkic sytuacyjny, plan schematyczny, uwagi opisowe, fotografia

Zbudowany z cegły i kamienia łamanego w piwnicach,
potynkowany, na murze portykowa prostokątna do ulicy.
Dwupiętrowy, podpiwniczony, piwnice sklepione kolebkowo.
Trzytraktowy. Ściany sklepione kolebkowo na gurtach
z kamienia, zmurowana. Na parterze pomieszczenia
sklepione kolebkowo. Schody dwustronne ze słupkami,
balustrada drewniana poł. w. XIX. Na I piętrze drzwi
klasycystyczne, dwustronne, poł. w. XIX. Elewacja fronto-
wa trójosiowa, okna w profilowanych obramieniach.

Opis:

1. — wybudowana równolegle do budynku frontowego,
wzniesiona prawdopodobnie w w. XVI, przebudowana. Z cegły
potynkowana, na murze portykowa. Jednostraktowa, dwu-
piętrowa, podpiwniczona, piwnice sklepione kolebkowo.
Ściany portykowe sklepione kolebkowo. Elewacja trójosiowa
zmurowana attyka renesansowa. Na I piętrze obramie-
nie okien renesansowe w. XVI, portykowe, profilowa-
ne.

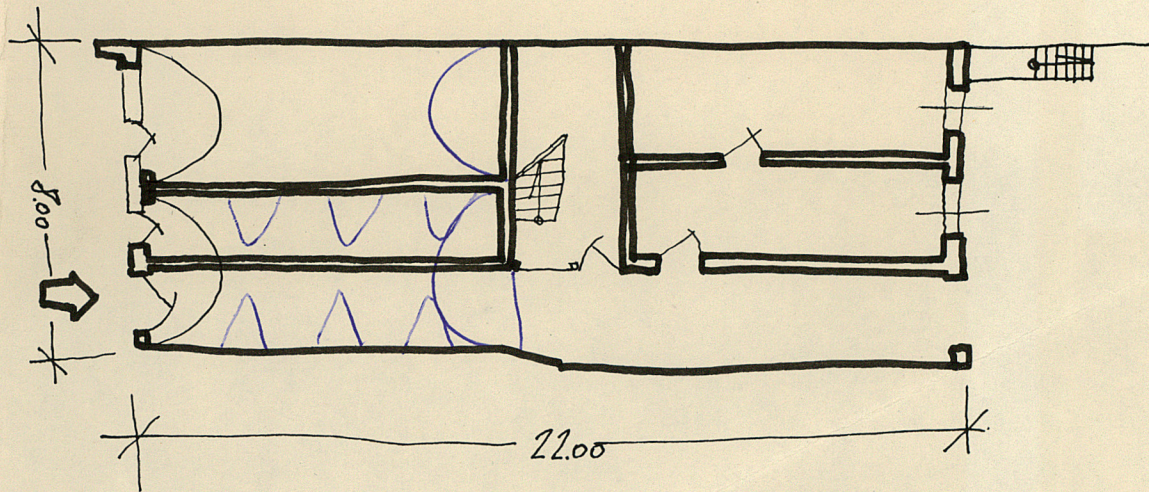
2. — na murze portykowa, Izbudowana w pocz. w. XIX,
cegłana, potynkowana, piętrowa, jednostraktowa,
elewacja frontowa czterosiowa z dwustronnymi
murni drewnianymi gankami oraz zewnętrzny
schodami 1 poł. w. XIX. Zachowana stolarka okien
1 poł. w. XIX.

	K	J	I	H	G	F	E	D	C	B	A	Nr
--	---	---	---	---	---	---	---	---	---	---	---	----

Dr Józef Lepiarczyk

Apr. 8, Frank 1964

skala: 1:200.



mp. 12 m