

Nr

176

A

B

C

D

E

F

G

H

I

J

K

L

M

N

O

P

R

S

T

U

V

W

X

Y

Z

1. Obiekt zabytkowy

Dom, ul. Mikołajska nr 7.

2. Miejscowość

KRAKÓW 13914

3. Wiek

XV - XIX - XX

4. Styl

klas.

5. Kubatura m³

2600

6. Powierzchnia w m²

a) zabytkowa: 170

b) użytkowa: 390

20. Przynależność administracyjna

a) województwo

KRAKÓW

b) powiat

— II —

c) gmina

— II —

7. Materiał budowlany

przed
zniszczeniempo
odbudowie

11. Ilość budynków

1

14. Grunty należące do zabytku:

ha

21. Stacja

nazwa stacji

odległość od
stacji w km

a) kolejowa

b) autobusowa

a) ściany

cegl.
kamień

12. Ilość kondygnacji

4

a) ogrody stylowe

b) sklepienia

cegl.

13. Użytkowanie wnętrza według ilości:

b) sady i grunty uprawne

c) stropy

drewn.

a) izb mieszkalnych

11

c) lasy

d) więzania dachu

drewn.

b) innych pomieszczeń

4

d) wody

e) krycie dachu

blacha.

c) piwnic

130 m²

e) inne

podn. 160 m²

22. Właściciel i jego adres

23. Użytkownik i jego adres

24. Inwestor i jego adres:

25. Rejestr zabytku nr

L.H. 11-Ka-7-Kr-33

rok

22.4.1933

miejsce przechowywania

H-247

~ 22.03.1966

26. Nazwa księgi hipotecznej

LHH

27. Numer

— — — — —

28. Akta

Liejchi Konserwator Zabytków

29. Fotografie

J.K.Z.

30. Inwentaryzacja pomiarowa

Ms. B. P. Archiwum Planów Dr. I. R. S. 454

8. Wyposażenie architektoniczne

W piwnicy portal późnogotycki w. XV/XVI
kamieniany, prostokątny, z łaskawa-
mieniem w formie owalnego grzebienia. Na
I i II p. posadzka spł. w. XIX.

15. Przeznaczenie pierwotne budynku

mieszkalne

16. Użytkowanie w latach ubiegłych

— II —

17. Użytkowanie obecne

— II —

18. Nadaje się do użycia na:

— II —

9. Autorzy i data budowy i przebudowy

Przeniesienie gotycki. 1826 odnowienie
domu. 1863 restauracja i prze-
budowa budynku. 1909 przebudowa
na partem na sklep. 1938 prze-

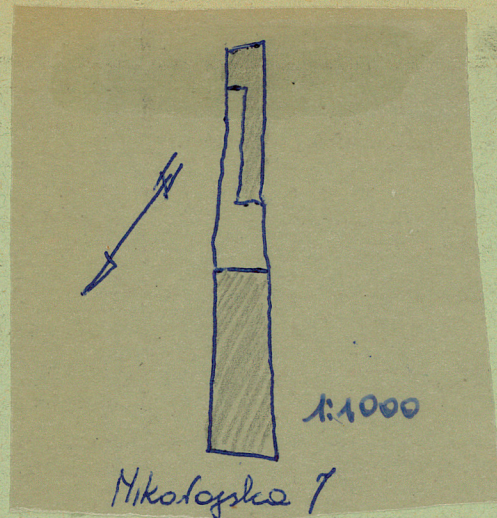
19. Data, rodzaj i stopień zniszczeń i odbudowy

Data	OPIS	znisz- czenia %	odbu- dowa %
VIII. 1939 r.			
XI. 1939 r.			
XII. 1945 r.	wniknięcie		
1964	wniknięcie / fundamenty	60%	
	mur pęknięty i obłupiony		
1966	stan jw.		

10. Udostępnienie

budowa węgla
na piśtach.Załącznik
20.07.64

31. Szkic sytuacyjny, plan schematyczny, uwagi opisowe, fotografia



32. Przebieg prac konserwatorskich

rok	Wyszczególnienie prac	Ko tys.

33. Koszty
w tys. zł

przewidywane

rzeczywiste

	800	

34. Inspekcje

35. Uwagi różne

95. II

36. Wypełnił dnia XI. 1959
M. Sałachale
K. Kana

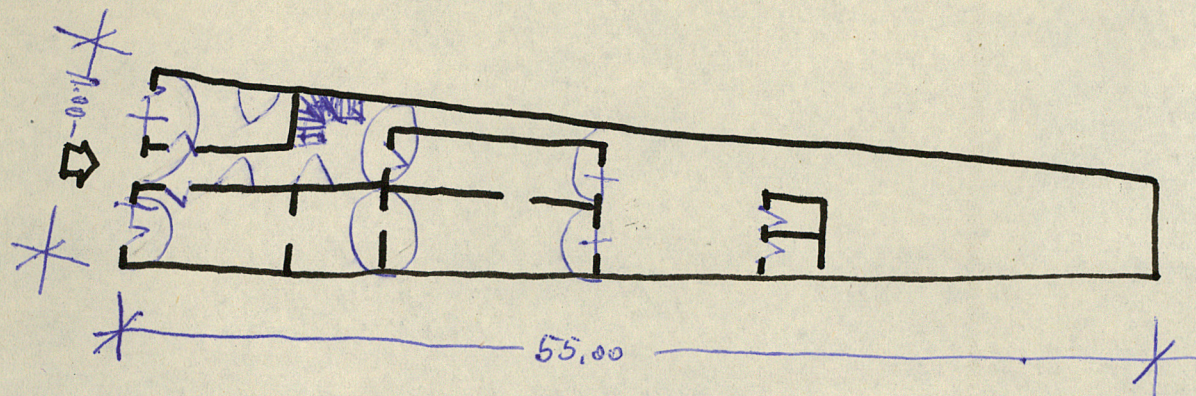
37. Sprawdził dnia 3 LIST. 1954
for B. Bierski 4326
Miejski Konserwator Zabytków

Dr Józef Lepiarczyk

Am. J. Frank 1964

Wzniesiony z cegły i kamienia łamanego, potynkowany, na murze ciosobalce wzniesionego w s. tyłej, przystopadke do ulicy. Dwie i trzy piętrowy. Podpiwniczony, piwnice na korycie sklepieniach kolebkowych. Sien' sklepiona kolebkowo z kucetami. Klatka schodowa I poł. w. XIX, schody drewniane trzybiegowe z drewnianą balustradą obojętnych tralkach. Elewacja frontowa tryporiowa, parter przedstawiany 1909. Okna w obramieniach wieńcowych gzymsami. Wzniesienie atyka. Elewacja tylna tryporiowa, trypistora. Dach dwuspadowy.

skala: 1:400



mp. 10 m