

Nr

A

B

C

D

E

F

G

H

I

J

K

L

M

N

O

P

R

S

T

U

V

W

X

Y

Z

1. Obiekt zabytkowy

Dom, ul. Mikołajska 6.

2. Miejscowość

KRAKÓW

3. Wiek

XV-XX

4. Styl

miedziowiec

5. Kubatura m<sup>3</sup>

11300

6. Powierzchnia w m<sup>2</sup>

a) zabytkowa: 460 b) użytkowa: 1800

20. Przynależność administracyjna

a) województwo KRAKÓW

b) powiat

c) gmina

7. Materiał budowlany

przed zniszczeniem

po odbudowie

11. Ilość budynków

14. Grunty należące do zabytku:

ha

a) ściany

cegl.

12. Ilość kondygnacji

6

a) ogrody stylowe

b) sklepienia

13. Użytkowanie wnętrza według ilości:

b) sady i grunty uprawne

c) stropy

drewn. żelb.

a) izb mieszkalnych

9

c) lasy

d) więzania dachu

drewn.

b) innych pomieszczeń

3

d) wody

e) krycie dachu

dachów.

c) piwnic

380 m<sup>2</sup>

e) inne

21. Stacja

nazwa stacji

odległość od stacji w km

a) kolejowa

b) autobusowa

22. Właściciel i jego adres

23. Użytkownik i jego adres

24. Inwestor i jego adres:

8. Wyposażenie architektoniczne

Portal kamienny gotycki.

15. Przeznaczenie pierwotne budynku

mieszkalne

16. Użytkowanie w latach ubiegłych

- " -

17. Użytkowanie obecne

- " -

18. Nadaje się do użycia na:

- " -

9. Autorzy i data budowy i przebudowy

Dom pierwotnie zapewne gotycki, obecnie trzypiętrowy bezstylowy.

zmieniony 1923 mę projektem.

19. Data, rodzaj i stopień zniszczeń i odbudowy

Data

O P I S

zniszcz-  
czenia  
o/oodbu-  
dowa  
o/o

VIII. 1939 r.

XI. 1939 r.

XII. 1945 r.

dobry

1966

dobry

1966

Stow. j.w.

6864

25. Rejestr zabytku nr

P. Ak. 11-Ka-7-Kr-33

rok

22.V.1933

miejsce przechowywania

A-623 / 19.X.1982

26. Nazwa księgi hipotecznej

LH1

27. Numer

28. Akta

Liejshi Konserwator Zabytków

29. Fotografie

M.K.Z.

30. Inwentaryzacja pomiarowa

Arz. R. P. Archiwum Państw. D.I.L.S. 435

PKZ Kraków 1960

Kat. Hist. Archit. Pol. Politechn. Krak.



31. Szkic sytuacyjny, plan schematyczny, uwagi opisowe, fotografia



Dan nowy mieniony na miejscu  
a n. XVII. z zachowaniem  
piwnic pierwotnych  
(gotyckich) z portalem  
porożanowian z pierwotnego  
domu portal gotycki  
osnowkowy.

← stan 1866

32. Przebieg prac konserwatorskich

rok	Wyszczególnienie prac	K ty

33. Koszty  
w tys. zł

przewidywane

rzeczywiste

	50	

34. Inspekcje

35. Uwagi różne

z IV -

36. Wypełnił dnia XI. 1959

B. Saladniale  
K. Kana

37. Sprawdził dnia 13 LIST. 1954

Miejski Konserwator Zabytków

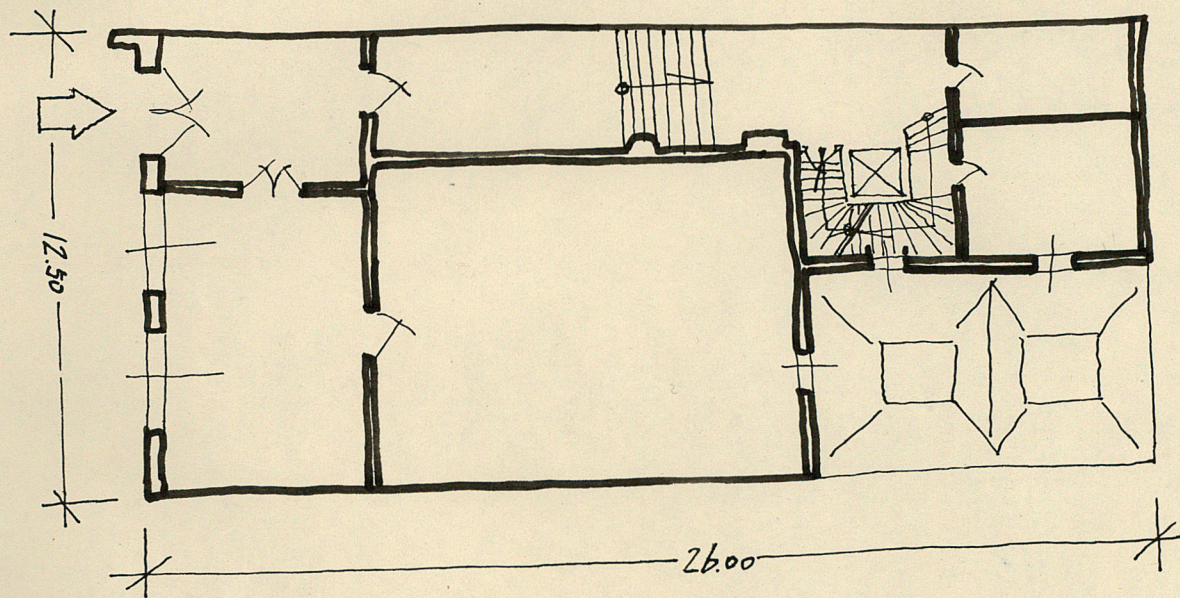
Dr Józef Lebiarczyk

Pr. 23.10.1966

Pr. J. Frank 1964



skala: . 1:200 . .



rys. 16.m