

Nr

92

A

B

C

D

E

F

G

H

I

J

K

L

M

N

O

P

R

S

T

U

V

W

X

Y

Z

1. Obiekt zabytkowy

Dom, ul. Mikołaska 4.

IV

2. Miejscowość

KRAKOW

3. Wiek

XV-XIX

4. Styl

neorenes.

5. Kubatura m<sup>3</sup>

12000

6. Powierzchnia w m<sup>2</sup>

a) zabytkowa: 540 b) użytkowa: 1200

20. Przynależność administracyjna

a) województwo KRAKOW

b) powiat

c) gmina

7. Materiał budowlany

przed zniszczeniem

po odbudowie

11. Ilość budynków

2

14. Grunty należące do zabytku:

ha

a) ściany

cegl.

12. Ilość kondygnacji

4

a) ogrody stylowe

b) sklepienia

cegl.

b) sady i grunty uprawne

c) stropy

drewn.  
żelbet.

a) izb mieszkalnych

39

c) lasy

d) więzania dachu

drewn.

b) innych pomieszczeń

21

d) wody

e) krycie dachu

blacha.

c) piwnic

220 m<sup>2</sup>

e) inne

podn.

166 m<sup>2</sup>

21. Stacja

nazwa stacji

odległość od stacji w km

a) kolejowa

b) autobusowa

22. Właściciel i jego adres

23. Użytkownik i jego adres

24. Inwestor i jego adres:

A-622/21.X.1982

25. Rejestr zabytku nr L.AK.11-ka-7-Kr-33

rok 22.V.1933 miejsce przechowywania

26. Nazwa księgi hipotecznej

L.H.H.

27. Numer

zyny

28. Akta

Liejchi Konserwator Zabytków

29. Fotografie

L.K.Z.

30. Inwentaryzacja pomiarowa

Proz. R.P. Archiwum Państw Dz. I.L.S. 434

DKZ Kraków 1960

Katedra Hist. Arch. Polskiej Polist. Krakowski

8. Wyposażenie architektoniczne

W piwnicy otwarty portal podługogotycki  
w. XVI. St. I piętne strop belkoma-  
my z profilowanymi słupkami

15. Przeznaczenie pierwotne budynku

mieszkalne

16. Użytkowanie w latach ubiegłych

- " -

17. Użytkowanie obecne

- " -

18. Nadaje się do użycia na:

- " -

9. Autorzy i data budowy i przebudowy

Zniszczony zapewne w. XV, przebudowa  
w. XVIII, ok. poł. w. XIX prze-  
budowa w. 1887 granitowa  
przebudowa oraz nadbudowa III piętra

19. Data, rodzaj i stopień zniszczeń i odbudowy

Data	OPIS	znisz- czenia %	odbu- dowa %
VIII. 1939 r.			
XI. 1939 r.			
XII. 1945 r.	dobry		
1964	renowacja (brak).	75%	100%
1966	oficjalny (wzrost) - po remoncie, Nowe do brzo		

10. Udostępnienie

6509

31. Szkic sytuacyjny, plan schematyczny, uwagi opisowe, fotografia



Skonstruowany z cegły i kamienia  
karrarskiego, przybudowany, na  
mucie postołata prostopadłego  
do ulicy. Trzytraktowy, trzy-  
piętrowy. Podpiwniczony, piwnice  
sklepione kolebkowo. Sienś  
sklepiona kolebkowo. Trzy  
pomieszczenia parteru  
sklepione kolebkowo. Elewacja  
frontona pęciokolumnowa 1887.

Oficyna: 1. m. zmierzona 1887.



ich

yszczególnienie prac

Remont fasady  
wymiana tralek balkonów

Ko  
tys.

190

rzeczywiste

34. Inspekcje

Stan 1966	920	

35. Uwagi różne

9.12

36. Uzupełnił dnia XI.1959

M. Salsadnik  
K. Kana

37. Sprawdził dnia 13 LIST. 1954

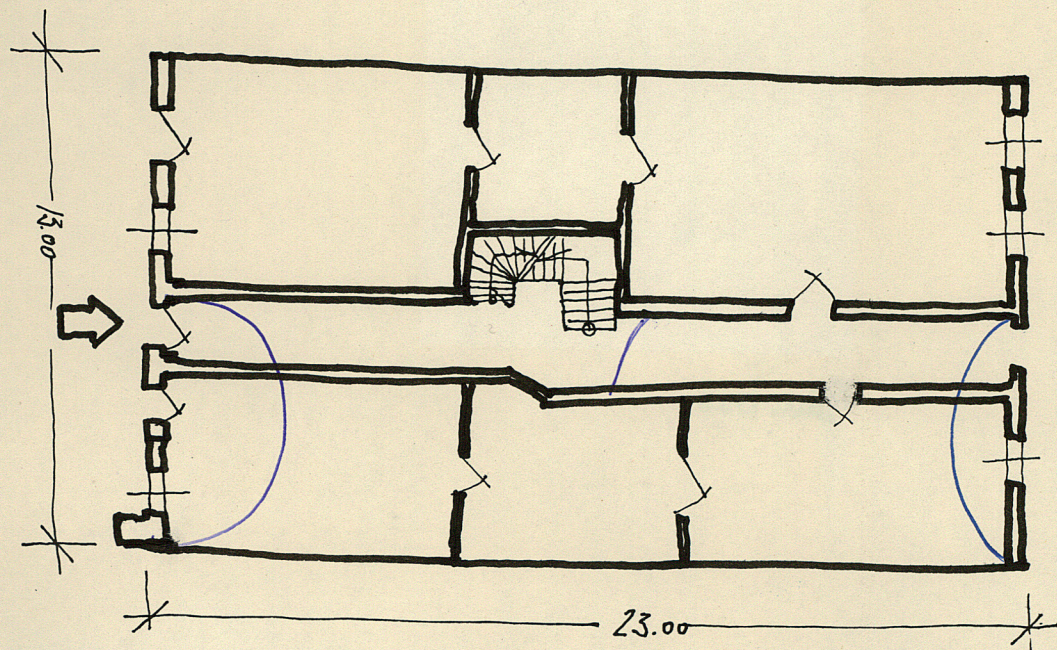
Miejski Konserwator Zabytków

Dr Józef Lepiarczyk

Smr. 23.12.1966

Apr. 2.1.1964

skala: . 1:200 .



rys. 16