

Nr

A

B

C

D

E

F

G

H

I

J

K

L

M

N

O

P

R

S

T

U

V

W

X

Y

Z

1. Obiekt zabytkowy

Dom ul. Mikołajska nr 3

2. Miejscowość

KRAKÓW 13909

3. Wiek

XY/XIX

4. Styl

neorenes

5. Kubatura m³

3700

6. Powierzchnia w m²

a) zabytkowa: 290 b) użytkowa: 550

20. Przynależność administracyjna

a) województwo KRAKÓW

b) powiat //

c) gmina //

7. Materiał budowlany

przed zniszczeniem

po odbudowie

11. Ilość budynków

2

14. Grunty należące do zabytku:

ha

21. Stacja

nazwa stacji

odległość od stacji w km

a) kolejowa

b) autobusowa

a) ściany

cegl.
kamień

12. Ilość kondygnacji

3

a) ogrody stylowe

b) sklepienia

cegl.

13. Użytkowanie wnętrza według ilości:

b) sady i grunty uprawne

c) stropy

drewn.

a) izb mieszkalnych

14

c) lasy

d) więzania dachu

drewn.

b) innych pomieszczeń

4

d) wody

e) krycie dachu

blacha

c) piwnic

1100m²

e) inne

podw 90m²

22. Właściciel i jego adres

23. Użytkownik i jego adres

24. Inwestor i jego adres:

25. Rejestr zabytku nr L.H.B.S. 11-K-5-8-37

rok 6.11.1957 miejsce przechowywania

26. Nazwa księgi hipotecznej

LHH

27. Numer

28. Akta

Miejski Konserwator Zabytków

29. Fotografie

M.K.Z.

30. Inwentaryzacja pomiarowa

Prez. R.N. Archiwum Planów D.I.L.S. 449

POL. KRAK. HAP

8. Wyposażenie architektoniczne

W piwnicy portal gotycki r.XR, ostrołukowy. Rzeźba tylniej elewacji ganku drewnianej pol. r.XIX.

15. Przeznaczenie pierwotne budynku

mieszkalne

16. Użytkowanie w latach ubiegłych

- 1 -

17. Użytkowanie obecne

- 1 -

18. Nadaje się do użycia na:

- 11 -

9. Autorzy i data budowy i przebudowy

Wzniesiony r r.XR. Przebudowany w I poł. r. XVIII. Restaurowany w kon. r. XXII. Ok. 1825 gruntownie przebudowany m.in. przebudowa fasady

19. Data, rodzaj i stopień zniszczeń i odbudowy

Data	OPIS	zniszczenia o/o	odbudowa o/o
VIII. 1939 r.			
XI. 1939 r.			
XII. 1945 r.	dobry		
1954	waludowy (stary)	100%	
1966	stare jw.		

10. Udostępnienie dy fantowej.

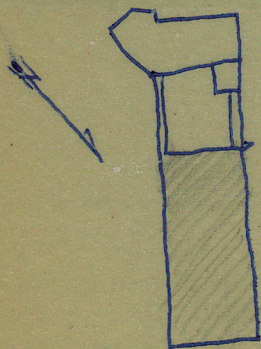
Restaurowany i malarzami 1896, 1910. 1938 przebudowa partem.

Z Y X W V U T S R P O N M

31. Szkic sytuacyjny, plan schematyczny, uwagi opisowe, fotografia



Literatura: H. Tomkowicz, Domy i mieszkania w Krakowie,
dwór, 1922 str. 31



Mikołajka 3

TZG Chełmno — Nr 491 9. 50 40.000 B-119479

Z Y X W V U T S R P O N M

31. Szkic sytuacyjny, plan schematyczny, uwagi opisowe, fotografia

Murowany z cegły i kamienia łamanego, pokrytym, na
murie prostokąta prostopadłego do ulicy. Trzykondytor, dwu-
piętrowy, podpiwniczony, piwnice sklepione kolebkowo.
Dach nie sklepiony kolebkowo z hucetami, podnie-
siona na dwa pięterzenia. Piwnice piwnice piwnice
sklepione zagłasto i kolebkowo z hucetami. Schody
trójbiegowe ze wspornikami i drewnianymi balustradami.
Elewacja frontowa trójosiowa 1896. Obramienia okien
profilowane. I i II piętro ozdobione dekoracją rzeźbiarską.
Elewacja tylna ceglana, na parterze widoczny
motel muru polski w. XV. Dach dwuspadowy.

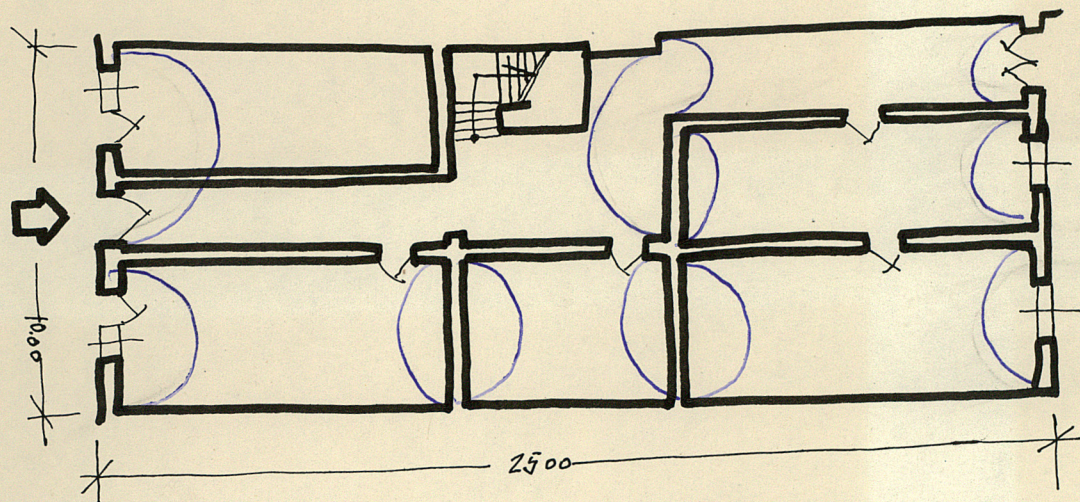
Opis: zbudowana w w. XV, gotycka, na murze prostokąta równoległego do budynku frontowego. Zbudowana z cegły i kamienia, pokryta. Jednostanowa, piętrowa, podpiwniczona, piwnice sklepione kolebkowo. Na parterze 3 lokale sklepione kolebkowo. Elewacja zewnętrzna z zewnętrznyymi schodami drewnianymi ok. poł. w. XIX, dwubiegowymi na wspornikach. W elewacji portale kamienne: 1. — półnogotycki w. XV/XVI — w miejscu do piwnicy. 2. — na drugiej osi półnogotycki w. XV/XVI, 3. — na trzeciej osi w. XV, gotycki, ostrołukowy. 4. — na półpiętrze gotycki w. XV, ostrołukowy. Na parterze okna z gotyckim naczyniem.

954

M	N	O	P	R	S	T	U	V	W	X	Y	Z
2. Miejscowość												
20. Przynależność administracyjna												
a) województwo												
b) powiat												
c) gmina												
21. Stacja												
Nazwa stacji												
Odległość od stacji w km												
a) kolejowa												
b) autobusowa												
22. Właściciel i jego adres												
23. Użytkownik i jego adres												
24. Inwestor i jego adres												
25. Rejestr zabytku Nr												
rok												
miejsce przechowywania												
26. Nazwa księgi hipotecznej												
27. Nr hipoteczny												
28. Akta												
29. Fotografie												
30. Inwentaryzacja pomiarowa												

K	J	I	H	G	F	E	D	C	B	A	Nr
32. Przebieg prac konserwatorskich											
rok	Wyszczególnienie prac										Koszty
33. Koszty w tys. zł											
przewidywane											
rzeczywiste											
34. Inspekcje											
35. Uwagi różne											
36. Wypełnił dnia											
B. Salachnia											
K. Kana											
37. Sprawdził dnia											
Spr. J. Bańsac, 1966											
Miejski Konserwator Zabytków											
Dr Józef Lepiarczyk											
Spr. J. Frank 1964											

skala: .. 1:200 ..



np. 14 m.