

Nr

A

B

C

D

E

F

G

H

I

J

K

L

M

N

O

P

R

S

T

U

V

W

X

Y

Z

1. Obiekt zabytkowy

Rydlówka

ul. Tetmajera 28

2. Miejscowość

KRAKÓW - Bronowice Małe

3. Wiek

XIX

4. Styl

5. Kubatura m<sup>3</sup>

3.600

6. Powierzchnia w m<sup>2</sup>

a) zabytkowa:

b) użytkowa:

205

20. Przynależność administracyjna

a) województwo

Kraków

b) powiat

c) gmina

7. Materiał budowlany

Przed zniszczeniem

Po odbudowie

11. Ilość budynków

1

14. Grunty należące do zabytku:

ha

12. Ilość kondygnacji

1

a) ogrody stylowe

b) sady i grunty uprawne

c) lasy

d) wody

e) inne

21. Stacja

Nazwa stacji

Odległość od stacji w km

a) kolejowa

b) autobusowa

22. Właściciel i jego adres

23. Użytkownik i jego adres

24. Inwestor i jego adres

25. Rejestr zabytku Nr

A-133

rok 19.11.1968

miejsce przechowywania

26. Nazwa księgi hipotecznej

27. Nr hipo-

2441

28. Akta

Miejski Konserwator Zabytków

29. Fotografie

-11-

i PKZ

30. Inwentaryzacja pomiarowa

Miejski Konserwator Zabytków  
PKZ Kraków, 1956r

8. Wyposażenie architektoniczne

W izbie porten stropy drewn., belkowane z napisami na suflocach, Królowa Korony Polskiej Wódł mę 20 Nami, Niech Będzie Podwójny, AD MDCCCXLVI, Wielki Niechó Chrystus Pan.

9. Autorzy i data budowy i przebudowy

Namierzony w 1834 dla Wł. Tetmajera, w 1908 zbudowany przez L. Rydlę, dla którego przebudowany i rozbudowany w 1912 przez arch. F. Polutyńskiego

10. Udostępnienie

15. Przeznaczenie pierwotne budynku

mieszkalne

16. Użytkowanie w latach ubiegłych

mieszkalne

17. Użytkowanie obecne

mieszkalne

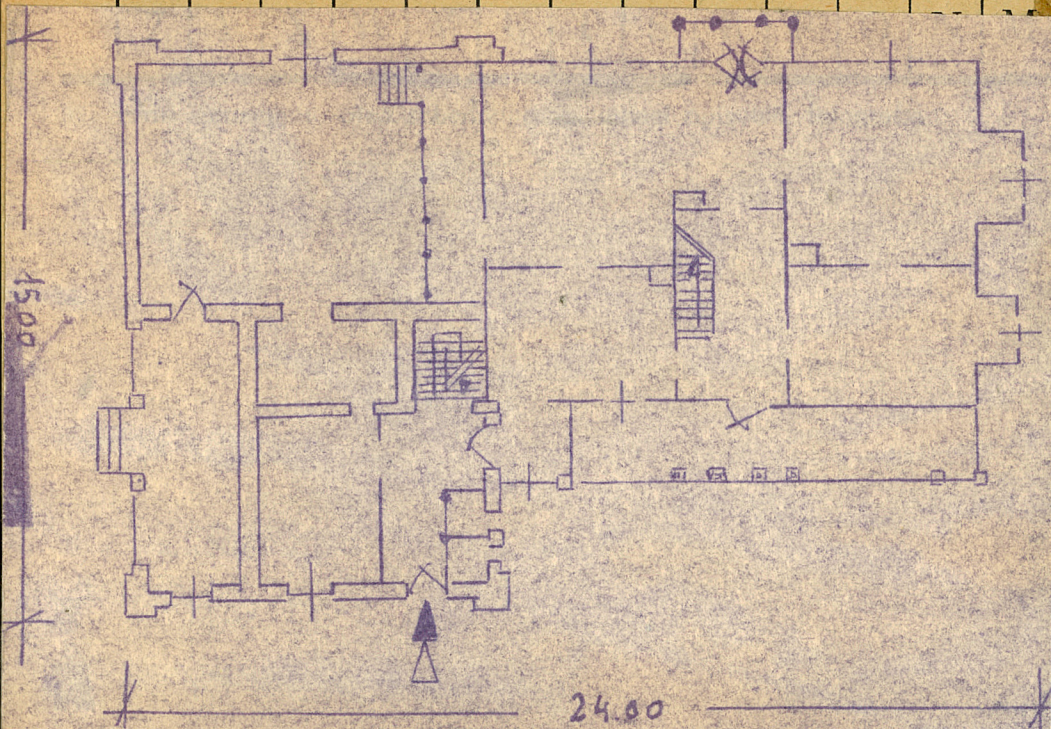
18. Nadaje się do użycia na

mieszkalne i narzedne

19. Data, rodzaj i stopień zniszczeń i odbudowy

Data	O P I S	Zniszczenia %	Odbudowa %
VIII.1939 r.			
XI.1939 r.			
XII.1945 r.	zaniedbanie, uszkodzony		
1964	dobry po remowcie		

## 31. Szkic sytuacyjny, plan schematyczny, uwagi opisowe, fotografia



1967

Budynek drewniany, konstrukcji rybnej, potynkowany, częściowo podpiwniczony, kryty dachem dwuspadowym naciętkowym, krytym dachówką. Układ wnętrza dwustronny, trójosiowy. Środkowa oś nuta zajmuje d. ruci, pionowe jmelotowa. Elewacje zachodnie trójosiowa z podcięciem wspartym na czterech obrotowych słupach, z trójosiowym jmyciotkiem na osi.

Elewacje wschodnie trójosiowa z gankiem wspartym na dwóch słupach z balustradą. Strop dachowy wsparty na wysuniętych krokietkach.

Do drewnianego korpusu przylega od poł. murowane skrzydło, dobudowane w 1912. Skrzydło to kryte jest dachem dwuspadowym jmyciotkowo-naciętkowym.

Literatura: M. Dąbrowski, Brouice Motte k. Krakowa  
Dwór Lucjana Rybickiego  
PKZ, Kraków 1956

M N O

Z



stan 1866.

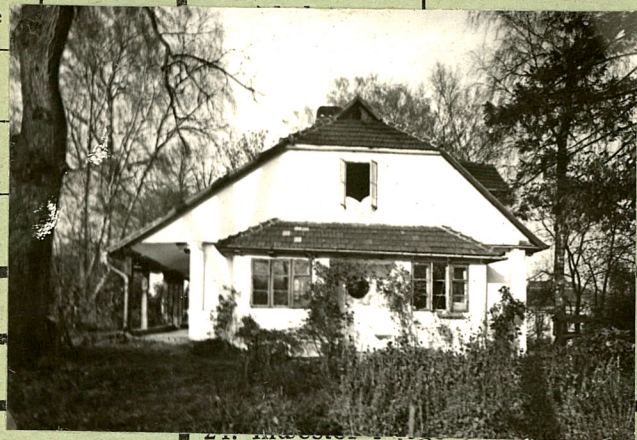
nia w m<sup>3</sup>

wa: b) użyt

ależące do zabytk

y stylowe

gruntu uprawne



Odległość  
od stacji  
w km

owy



zechowywania

27. Nr hipo-  
teczny

30. Inwentaryzacja pomiarowa

L K J I H G F E D C B A Nr

32. Przebieg prac konserwatorskich

Rok	Wyszczególnienie prac	K o s z t tys. zł

33. Koszty w tys. zł	Przewidywane	Rzeczywiste

34. Inspekcje

35. Uwagi różne
Gr. II

36. Wypełnił dnia 1958  
B. Satadziak, K. Kara

37. Sprawdził dnia i wypożyczył i napisał  
X. 1957 2 Beiersdorf