

Nr

60

A

B

C

D

E

F

G

H

I

J

K

L

M

N

O

P

R

S

T

U

V

W

X

Y

Z

1. Obiekt zabytkowy

Dom, ul. Szpitalna nr. 8

2. Miejscowość

KRAKÓW

3. Wiek
XV - XVII - XVIII4. Styl
gotyk5. Kubatura m³
23006. Powierzchnia w m²
a) zabytkowa: b) użytkowa: 77020. Przynależność administracyjna
a) województwo KRAKÓWb) powiat
c) gmina7. Materiał budowlany
przed zniszczeniem po odbudowie

a) ściany kam cegl.

b) sklepienia cegl.

c) stropy drewn. / belkowy

d) więzania dachu drewn.

e) krycie dachu blacha

11. Ilość budynków 1

12. Ilość kondygnacji 3

13. Użytkowanie wnętrza według ilości:

a) izb mieszkalnych 3

b) innych pomieszczeń 2

c) piwnic 1

14. Grunty należące do zabytku: ha

a) ogrody stylowe

b) sady i grunty uprawne

c) lasy

d) wody

e) inne

21. Stacja nazwa stacji odległość od stacji w km

a) kolejowa

b) autobusowa

22. Właściciel i jego adres
Zgromadzenie Sióstr Kanoniczek.

8. Wyposażenie architektoniczne

Portal i obramienia trzech okien kam. gotyckie z w. XV. Okucia bramy żelazne o układzie rombowym z w. XV. 14 pionowy portal z w. XV.

15. Przeznaczenie pierwotne budynku mieszkalne

16. Użytkowanie w latach ubiegłych - 1 -

17. Użytkowanie obecne Internat młodzieżowy.

18. Nadaje się do użycia na: - 1 -

23. Użytkownik i jego adres

24. Inwestor i jego adres:

9. Autorzy i data budowy i przebudowy

Dom gotycki. Obecnie dwupiętrowy z attyką. Ok. 1642 remont mury i przypisownie podpiwnic o piętro. 1766 gruntowna przebudowa wnętrza i pokrycie domu nowym

10. Udostępnienie dachem. Ok. poł. w. XIX restauracja II piętra. 1933

przeróbki wnętrza i konserwacja zabytkowego cz. domu.

19. Data, rodzaj i stopień zniszczeń i odbudowy

Data	OPIS	zniszczenia %	odbudowa %
VIII. 1939 r.			
XI. 1939 r.			
XII. 1945 r.	stan zniszczenia		
1964	odbudowa (fundamenty, opaski, mury, stropy)	50%	
1966	już. pr. konserwacja		

25. Rejestr zabytku nr L.HK. 11-Ka-7-Kr-33

rok 22.1.1933 miejsce przechowywania A-71

26. Nazwa księgi hipotecznej 27. Numer

L.HK.

28. Akta Miejski Konserwator Zabytków

29. Fotografie M.K.Z.

30. Inwentaryzacja pomiarowa

Pres. R.P. Archiwum Planów Dz.I. L.s. 380
Zob. też Krak. Kat. Hist. Arch. Pol.

Z Y X W V U T S R P O N M

31. Szkic sytuacyjny, plan schematyczny, uwagi opisowe, fotografia



Studowany z cegły, kamienia łamanego i ciosu, pokrywany. Na runcie prostokąta prostopadłego do ulicy. Dwupiętrowy, podpiwniczony, piwnice sklepione kolebkowo w 2 poł. w. XVIII. Trzytraktowy. Ściany sklepienia kolebkowo z kucetami, w piwniczeniu obok sklepienie j.w. Kamienne schody z osobnym krótkim zejściem w. XVIII. Na parterze dwa pomieszczenia przykryte drewnianymi stropami z 2 poł. w. XVII, belki stropu bogato profilowane. Na I piętrze w chodnikach i suficie deski

Literatura: H. Jasien'ski, Dariusz Kamiński, Krakowska, Bibl. Krak. 83 str. 52
B. Treter, Krak. 83 str. 52
Y. Remer, Krak. 83 str. 52



syntetyczny 8

Z Y X W V U T S R P O N M

31. Szkic sytuacyjny, plan schematyczny, uwagi opisowe, fotografia

Przykryte małym łukiem barokowym z poł. w. XVIII przedstawiającym 4 żywoty i stonowanie świąt. Deski przybite do belek spaszowanych, polichromowanych stanowiących pierwotny strop. W trzecim traktacie zachowany strop w. XVII/XVIII belkowany, profilowany oraz portal w. XVII, profilowany, uszaty. Elewacja frontowa w dobrej kondycji, w górnej części ostrościenna. W wejściu do niej portal gotycki z poł. w. XV, kamienny, profilowany, zamknięty łukiem wachlarzowym ściętym, uszaty trójboczny, restaurowany 1933. W nim drzwi okute z dekoracją z szkieletowymi listwami, ~~z dekoracją~~ wspólny portal. Pomyślej tabliczka z nr domu i gminy z terenem wójtostwa miasta Krakowa. Na I piętrze 3 okna w. XV ze śladami kryjówek kamiennych. Fasada tylna z okładziną z ciosu w parterze. W wejściu do niej portal gotycki z poł. w. XV, kamienny, ostrościenny.

1954

Z Y X W V U T S R P O N M L

31. Szkic sytuacyjny, plan schematyczny, uwagi opisowe, fotografia



Studowany z cegły, kamienia łamanego i ciosu, petyfikowany. Na rancie prostokąta prostopadłego do ulicy. Dwupiętrowy, podpiwniczony, piwnice sklepione kolebkowo ~ 2 pos. w. XVIII. Trójkątowy. Ścień sklepiona kolebkowo z kolumnami w piwnicach. Wschodnie j.w. Kamienne schody z ozdobną kratą szelarską w. XVIII. Wschodnie drzwi piwniczne proste drewniane. Stropami z 2 pos. w. XVIII. belki stropu bogate profilowane. I piętro w domu lokalizacja w miejscu deski



Literatura: H. Jasien'ki, Dawna kamienica berakowska, Bibl. Krak. Nr. 83 str. 52
B. Treter, Kronika konserwat., Roczn. Krak. XXVII str. 185
J. Remer, Kronika konserwat., Roczn. Krak. XXX str. 259.

Z Y X W V U T S R P O N M

31. Szkic sytuacyjny, plan schematyczny, uwagi opisowe, fotografia

Prokryte malowidłem barokowym z pos. w. XVIII przedstawiającym 4 sygnioły i stworzenie świata. Deski przybite do belek spaszowanych, polichromowanych stanowiących pierwotny strop. W trzecim traktacie zachowany strop w. XVII/XVIII belkowany, profilowany oraz portal w. XVII, profilowany, uszaty. Elewacja frontowa w dobrej tyn, w górze ostrosłonna. W wejściu do domu portal gotycki z pos. w. XV, kamienny, profilowany, zamknięty łukiem wachlarzowym ściętym, uszty trójkątnym, restaurowany 1933. W nim drzwi skute z dekoracją z szóstymi listwami, ~~z dekoracją~~ wspólny portaloni. Pomyślej tabliczka z nr domu i gminy z terenem wolnego miasta Krakowa. Na I piętrze 3 okna w. XV ze śladami kryjówek kamiennych. Fasada tylna z okładziną z ciosów w parterze. W wejściu do domu portal gotycki z pos. w. XV, kamienny, ostrosłowny.

1954

M	N	O	P	R	S	T	U	V	W	X	Y	Z			
				2. Miejscowość											
nia w m ² wa: b) użytkowa:				20. Przynależność administracyjna a) województwo b) powiat c) gmina											
leżące do zabytku:				ha				21. Stacja			Nazwa stacji		Odległość od stacji w km		
y stylowe								a) kolejowa							
grunty uprawne								b) autobusowa							
								22. Właściciel i jego adres							
								23. Użytkownik i jego adres							
								24. Inwestor i jego adres							
								25. Rejestr zabytku Nr							
								rok miejsce przechowywania							
				Zniszczenia %				Odbudowa %				26. Nazwa księgi hipotecznej		27. Nr hipoteczny	
								28. Akta							
								29. Fotografie							
								30. Inwentaryzacja pomiarowa							

K	J	I	H	G	F	E	D	C	B	A	Nr
---	---	---	---	---	---	---	---	---	---	---	----

32. Przebieg prac konserwatorskich

rok	Wyszczególnienie prac	Koszt tys. zł

33. Koszty w tys. zł

przewidywane	rzeczywiste
1.600	

34. Inspekcje

35. Uwagi różne

gr. I

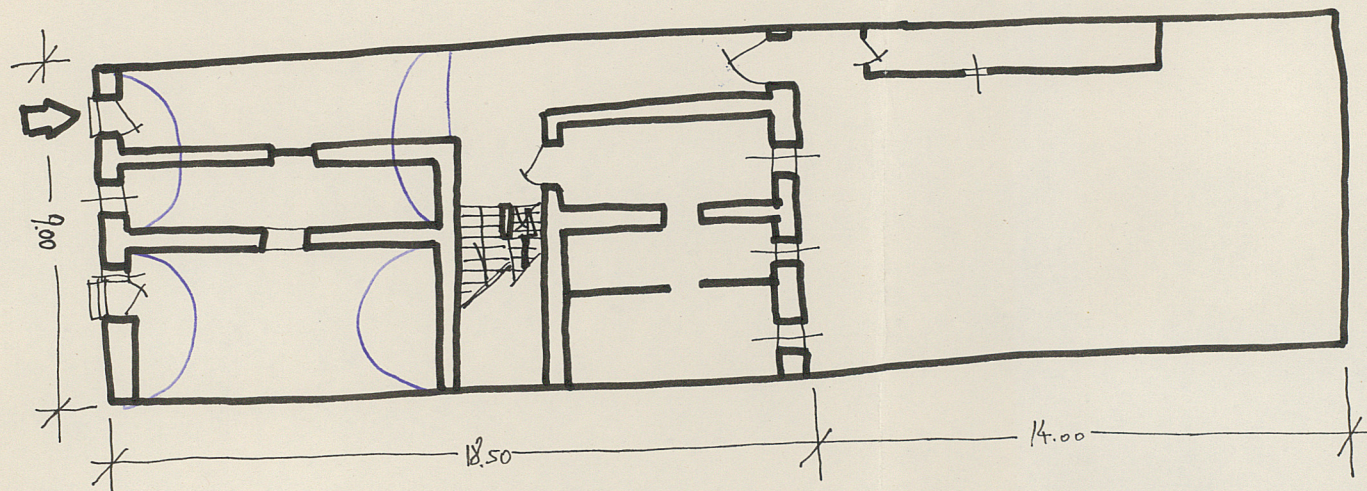
36. Wypełnił dnia 1X.59
Maładnia
Ułana

37. Sprawdził dnia 20 LIST. 1954

gr. Z. Beiersdorf
1966

Minicki Konserwator Zabytków
Dr. Józef Lepiarczyk
1964

skala: 1:200



wp. 12 m