

Nr

243

A

B

C

D

E

F

G

H

I

J

K

L

M

N

O

P

R

S

T

U

V

W

X

Y

Z

1. Obiekt zabytkowy

Dom, ul. Szpitalna nr. 7, zwany „Pod rakiem”.

2. Miejscowość

KRAKÓW

3. Wiek

XVIII

4. Styl

Klasycyzm

5. Kubatura m³

5500

6. Powierzchnia w m²

a) zabytkowa: 330

b) użytkowa: 1100

20. Przynależność administracyjna

a) województwo

KRAKÓW

b) powiat

—

c) gmina

—

7. Materiał budowlany

przed zniszczeniem

po odbudowie

11. Ilość budynków

1

14. Grunty należące do zabytku:

ha

a) ściany

cegl.

12. Ilość kondygnacji

5

a) ogrody stylowe

b) sklepienia

cegl.

13. Użytkowanie wnętrza według ilości:

b) sady i grunty uprawne

c) stropy

cegl.
drewno.

a) izb mieszkalnych

25

c) lasy

d) więzania dachu

drewno.

b) innych pomieszczeń

17

d) wody

e) krycie dachu

blacha.

c) piwnic

300m²

e) inne

budw. 110m²

8. Wyposażenie architektoniczne

mebl.

W sieni kolumna gotycko-renesansowa z w. XIX, rokokowa karta żelazna. Brama drewniana, klasycystyczna z I poł. w. XIX. W sieni symfony pseudorenesansowe XIX w.

15. Przeznaczenie pierwotne budynku

mieszkalne

16. Użytkowanie w latach ubiegłych

— || —

17. Użytkowanie obecne

— || —

18. Nadaje się do użycia na:

— || —

9. Autorzy i data budowy i przebudowy

Dom zap. z w. XVI; klatka schodowa z latarnią Okr. r. 1728 opuszczone, 17to samowolnie bzd domu. z 2 poł. w. XVIII zmienienie obecnego, z wyhorystaniem Hangel piwnic

10. Udostępnienie Remontowany 1827

Podnoszony w piśmie 1876 i budowa w piśmie 1926.

19. Data, rodzaj i stopień zniszczeń i odbudowy

Data	OPIS	zniszczenia o/o	odbudowa o/o
VIII. 1939 r.			
XI. 1939 r.			
XII. 1945 r.	str. ramiobacz		
1964	Wschodniy fundam. 50% schodow. ujęt. 100%		
1966	J.W.		

21. Stacja

nazwa stacji

odległość od stacji w km

a) kolejowa

b) autobusowa

22. Właściciel i jego adres

23. Użytkownik i jego adres

24. Inwestor i jego adres:

25. Rejestr zabytku nr L.K.B.S. 11-163-Kr.-35

rok 19.XI. 1935

miejsce przechowywania

A-540/14 V. 1973

26. Nazwa księgi hipotecznej

Lrkh

27. Numer hipoteczny

28. Akta

Miejchi Konsentator Zabytków

29. Fotografie

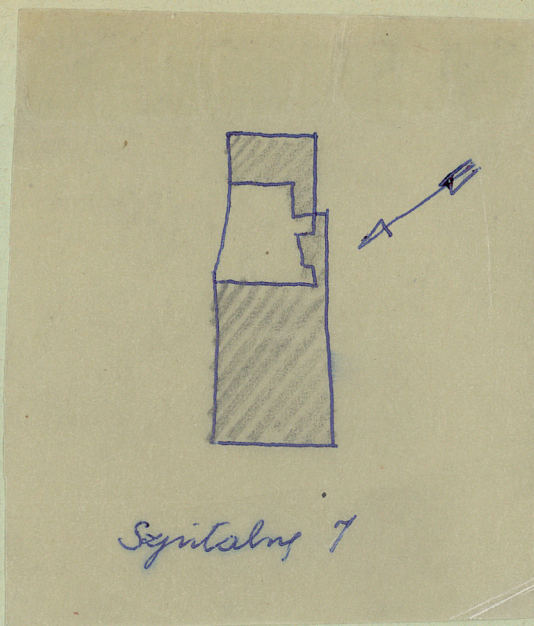
L.K.Z.

30. Inwentaryzacja pomiarowa

Prze R. M. Archiwum Planów D. I. L. s. 398
PKZ Kraków 1960

Z Y X W V U T S R P O N M

31. Szkic sytuacyjny, plan schematyczny, uwagi opisowe, fotografia



Sytuacyjny 7

Literatura: A. Sternslus, *Godła domów krakowskich*,
Roczn. Krak. t. II str. 181
H. Jasieriski, *Dawna kamienica kra-*
kwiska, Bibl. Krak. chr. 83 str. 52

Z Y X W V U T S R P O N M

31. Szkic sytuacyjny, plan schematyczny, uwagi opisowe, fotografia

Zmudowany z cegły z murem kamienia łamanego w
piwnicach, potynkowany. Na murze postokęta prosto-
padłego do ulicy. Łatwo przystępny, podpiwniczony, piwnice
miekudowane nakryte rampami sklepieniami kolebkow-
nymi. Układ mostka trybunowy. Ścieżki i klatka
schodowa wewnętrzna. Na parterze powiększenie sklepienia
kolebkowego na gurtach. Na I piętrze w trakcie
frontowego międzydomu polichromia w. XVIII, zabar-
wiona 1950, obłożona z fazy o motywach roślinnych
Elevacja frontowa z kien. w. XIX, polichromia. Parter
i I piętro rozczłonkowane rzeźbami. W wejściu do domu
drzwi drewniane klamkowe 1827, drzwioryginalne kane-
lowane. Nadprożie gotowe domu „rak” pol. w. XIX, polichro-
mowane. Okna w bogatych, rydwickich w zaprawie obramie-
niach. Elevacja zewnętrzna ściśle ciemniejsza gzymsowa.

M N O P R S T U V W X Y Z

2. Miejscowość

20. Przynależność administracyjna

a) województwo

b) powiat

c) gmina

21. Stacja

Nazwa stacji

Odległość
od stacji
w km

a) kolejowa

b) autobusowa

22. Właściciel i jego adres

23. Użytkownik i jego adres

24. Inwestor i jego adres

25. Rejestr zabytku Nr

rok miejsce przechowywania

26. Nazwa księgi hipotecznej

27. Nr hipo-
teczny

28. Akta

29. Fotografie

30. Inwentaryzacja pomiarowa

K J I H G F E D C B A Nr

32. Przebieg prac konserwatorskich

rok

Wyszczególnienie prac

Ko
tys

33. Koszty
w tys. zł

przewidywane

rzeczywiste

34. Inspekcje

35. Uwagi różne

36. Wypełnił dnia 17.12

Masardnia

Klana

37. Sprawdził dnia 20.12.1954

Miejski Konserwator Zabytków

Dr Józef Lepiarczyk

Str. 2 Biernob 1366
Str. 21 Frank 1964

2. Miejscowość

skala: 1:200

20. Przynależność a

- a) województwo
- b) powiat
- c) gmina

21. Stacja

- a) kolejowa
- b) autobusowa

22. Właściciel i jeg

23. Użytkownik i je

24. Inwestor i jego

25. Rejestr zabytku

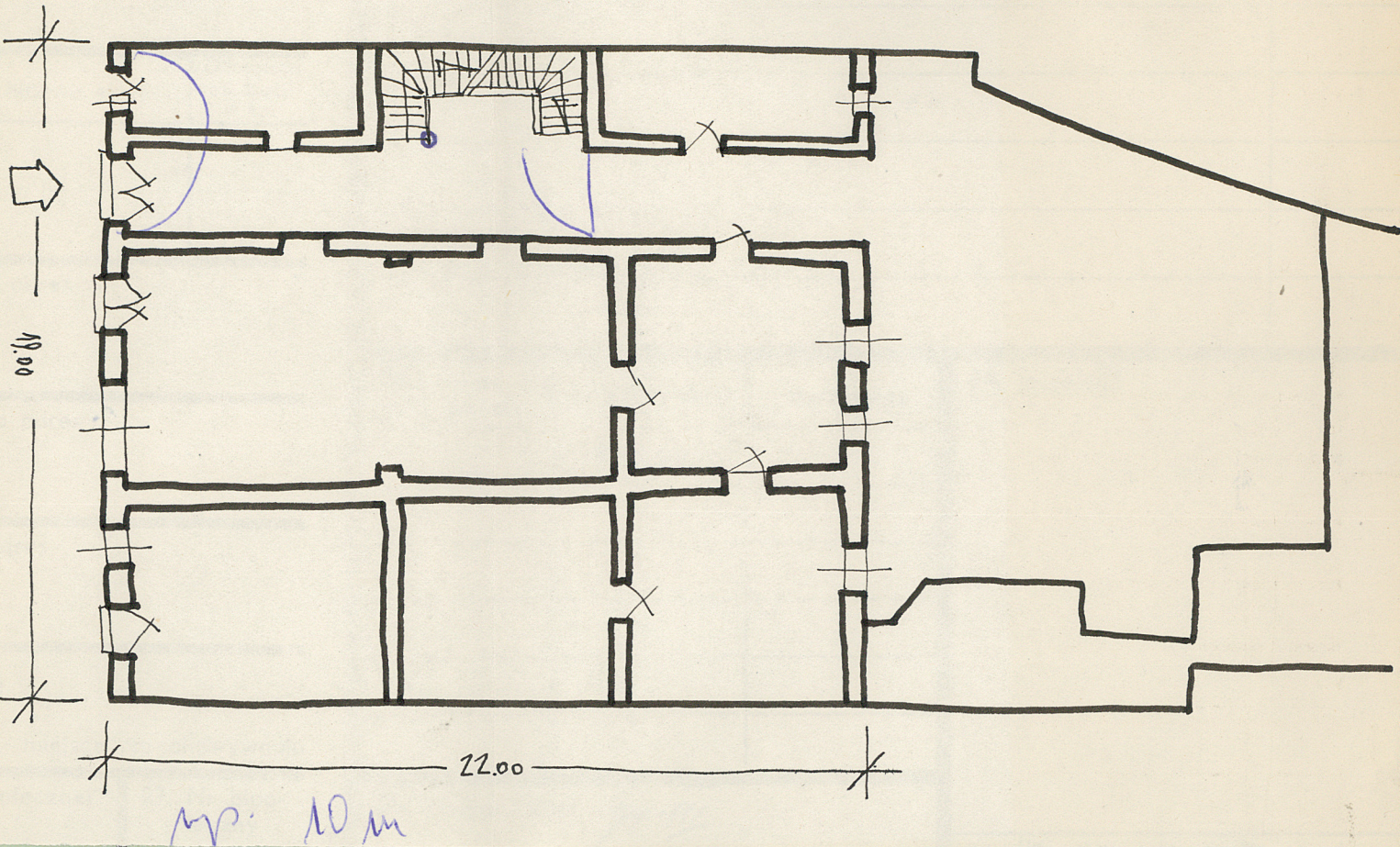
rok

26. Nazwa księgi h

28. Akta

29. Fotografie

30. Inwentaryzacja pomiarowa



30. Walpentina

Masachnia

Klana

37. Sprawdził dnia 20 LISA 1954

Miejski Konserwator Zabytków

Dr Józef Lepiarczyk

Str. 7. Frank 1964

Spr. 2 Bieńobof 1866