

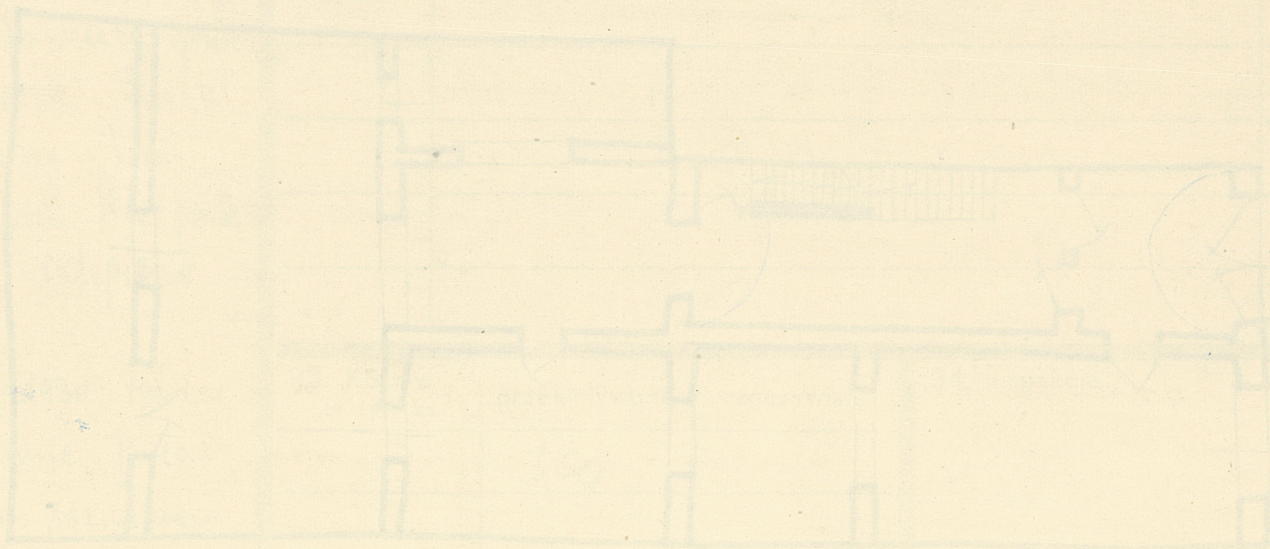
31. Szkic sytuacyjny, plan schematyczny, uwagi



Szkicowany
planu
miejsc
podpisu
tor nie
miejsc
sklepian
nie
Kolebkow.
Ekwacja
boniowan
z r. 1930. D

nie nieregularnie.

Opis: mianiana z kon. u. XIX
nej mianianowanej 1740



36. Wypełnił dnia IX.59
Małach
ulana

37. Sprawdził dnia 20 LIST. 1954

Miejski Konserwator Zabytków

Dr Józef Lepiarczyk
1964

Sepialny 6

1964

31. Szkic sytuacyjny, plan schematyczny, uwagi opisowe, fotografia



Zbudowany z cegły i kamienia łamanego, potynkowany. Na murze prostokąta, dwupiętrowy, podpiwniczony, piwnice gruntu nie przebudowane. Układ murowa trójkątny. Sien sklepiana kolebkowa. Na parterze pomieszczenia sklepiane kolebkowe.

Elewacja frontowa 1930. Parter boniowany w zaprawie. Portal z r. 1930. Dwie okna ozdobione =

ne nieregularnie.

Opis: mieniona z kon. w. XIX, w miejscu dawniejszej wzniętej w 1740

32. Przebieg prac konserwatorskich

rok	Wyszczególnienie prac	Koszty tys. zł

33. Koszty
w tys. zł

przewidywane

rzeczywiste

360

34. Inspekcje

35. Uwagi



9.11.59

36. Wypełnił dnia IX.59

Małachuk
Ułana

37. Sprawdził dnia 20 LIST. 1954

Miejski Konserwator Zabytków

Dr Józef Lepiarczyk

Septem 6

Spr. 23-47802

Spr. 7.11.1964

31. Szkic sytuacyjny, plan schematyczny, uwagi opisowe, fotografia



Skonstruowany z cegły i kamienia
Ramanego, potynkowany. Na
murze piosłacheta. Dwie piwnice,
podpiwniczony, piwnice grun-
townie przekonstruowane. Układ
mieszka trójkątny. Ścian
sklepiana kolebkowa. Na parter-
ne pomieszczenia sklepiane
kolebkowo.

Elewacja frontowa 1930. Parter
baniowany w szpary. Portal
z r. 1930. Dwie ścian wznięto-

no nieregularnie.

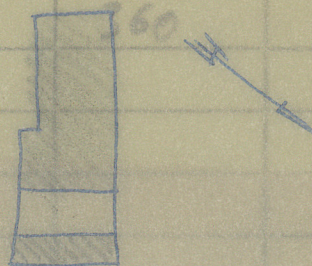
Opis: mianowana z kon. w. XIX, w miejscu dawniej-
szej wzniętoj 1740

32. Przebieg prac konserwatorskich

rok	Wyszczególnienie prac	Kosz tys. z

33. Koszty w tys. zł	przewidywane	rzeczywiste

skonstruowany e



34. Inspekcje

35. Uwagi różne

36. Wypełnił dnia 18.59

Małach
Ułan

37. Sprawdził dnia 20 LIST, 1954

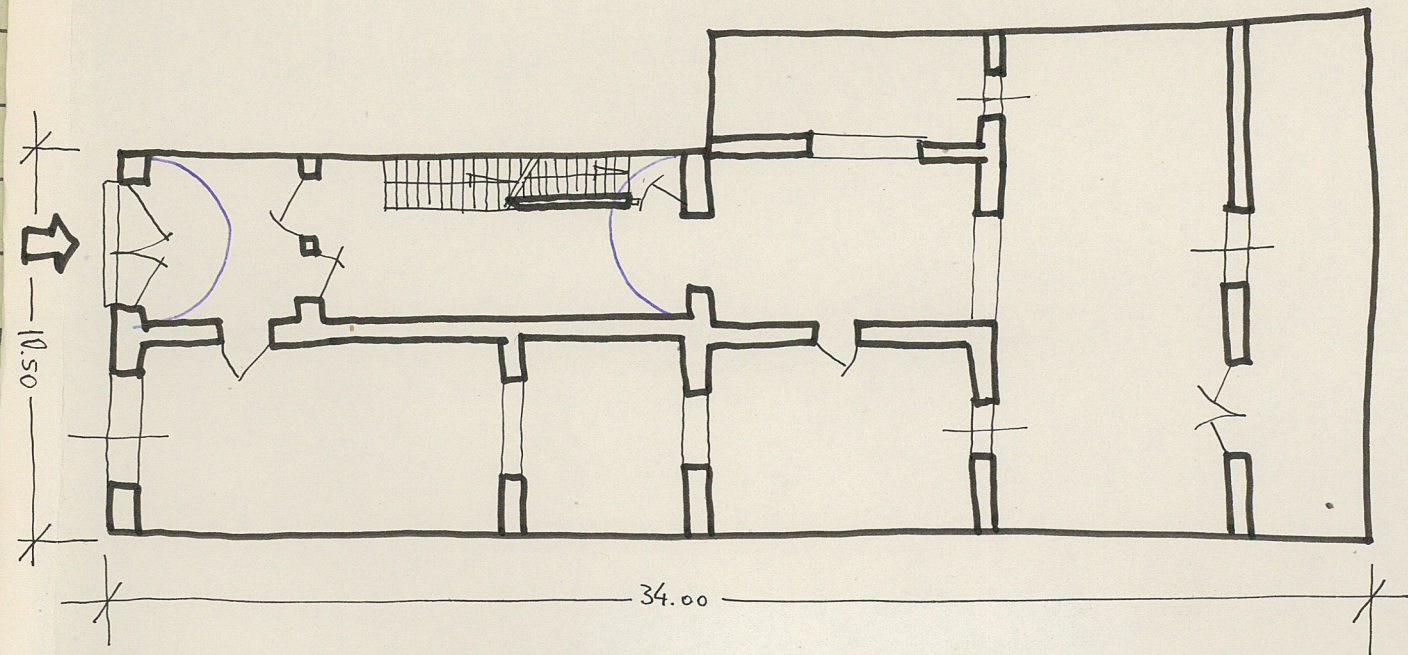
Miejski Konserwator Zabytków

Dr Józef Lepiarczyk

Apr 23 - 71866

Apr 9 Bruck 1964

skala: . . 1:200



пр. М м