

Nr

A

B

C

D

E

F

G

H

I

J

K

L

M

N

O

P

R

S

T

U

V

W

X

Y

Z

1. Obiekt zabytkowy

Dom, ul. Szpitalna nr. 5.

2. Miejscowość

KRAKÓW

14396

3. Wiek

XV-XIX

4. Styl

klas.

5. Kubatura m³

2000

6. Powierzchnia w m²

a) zabytkowa: 130

b) użytkowa: 140

20. Przynależność administracyjna

a) województwo

KRAKÓW

b) powiat

c) gmina

7. Materiał budowlany

przed zniszczeniem

po odbudowie

a) ściany

cegl.

b) sklepienia

cegl.

c) stropy

drewn.

d) więzania dachu

drewn.

e) krycie dachu

papa.

11. Ilość budynków

1

12. Ilość kondygnacji

3

13. Użytkowanie wnętrza według ilości:

a) izb mieszkalnych

5

b) innych pomieszczeń

3

c) piwnic

130 m²

14. Grunty należące do zabytku:

ha

a) ogrody stylowe

b) sady i grunty uprawne

c) lasy

d) wody

e) inne

podw. 51 m²

8. Wyposażenie architektoniczne

15. Przeznaczenie pierwotne budynku

mieszkalne

16. Użytkowanie w latach ubiegłych

— " —

17. Użytkowanie obecne

— " —

18. Nadaje się do użycia na:

— " —

21. Stacja

nazwa stacji

odległość od stacji w km

a) kolejowa

b) autobusowa

22. Właściciel i jego adres

23. Użytkownik i jego adres

24. Inwestor i jego adres:

9. Autorzy i data budowy i przebudowy

19. Data, rodzaj i stopień zniszczeń i odbudowy

Data	OPIS	zniszczenia o/o	odbudowa o/o
VIII. 1939 r.			
XI. 1939 r.			
XII. 1945 r.	stan ruinobraczy		
1964	rozbiórka (fundamenty, mury, dach)	30%	
1966	stan ruinobraczy		

25. Rejestr zabytku nr 2. Ak. II-Ka-7-Kr-33

rok 22.V.1933

miejsce przechowywania

A-281/17.V.1966

26. Nazwa księgi hipotecznej

LrH

27. Numer

28. Akta

Miejski Konserwator Zabytków

29. Fotografie

M.K.Z.

30. Inwentaryzacja pomiarowa

Bez-R.N. Archiwum Planów Dział. L.s. 397

PKZ Kraków 1960, Pol. Krah. HAP

Wewnątrz portal kam.
gotycki z 2 poł. w XV/XVI
W ścianie portal gotycki w. XV w kształ-
cie ostrego trójkąta. W ścianie zegar. W
wejściu do domu portal kamienny w. XVIII

Dom wzniesiony w 2 poł. w XV.
Z kon. w. XVI silnie zniszczony.
Remontowany 1824.
ok. 1640 potasował Antoni Maciejowski,
potem Dobych i Redemptoryści, a po-

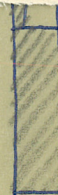
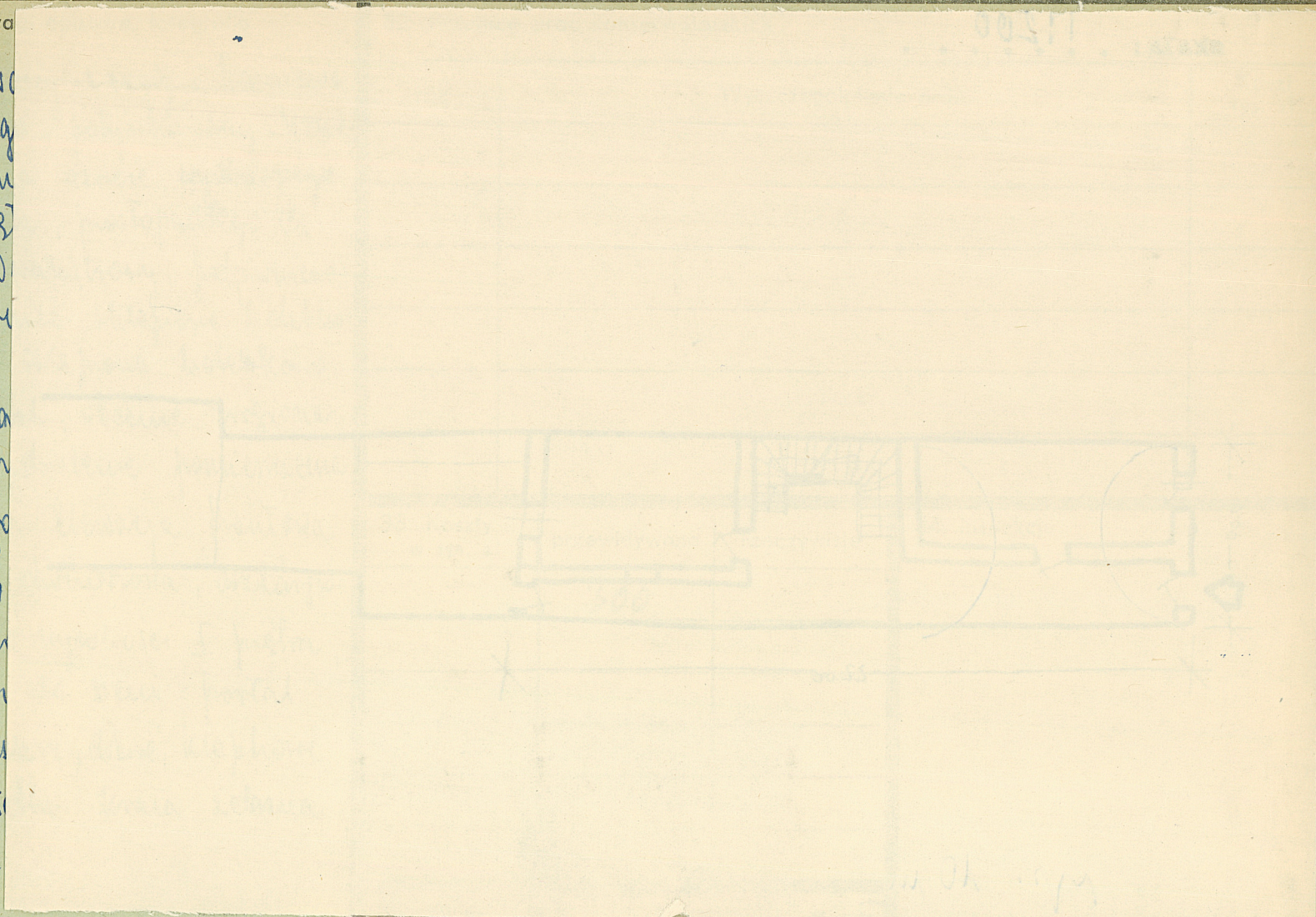
10. Udostępnienie w. XIX w. Aleks. Gry-
bowskiemu
1968 rok.

31. Szkic sytuacyjny, plan schematyczny, uwa



Studowa
Rauaneg
hony n
prostok
nity. D
ny. Bim
no. Siei
na gnost
fosa n
stleponego
ok. 1830,
wana d

na partene pserobiona. W miejscu
w nim drzwi kon. w. XVIII, drzwi
o rambowym układzie. W nadmiar
okna w profilowanym ramie



Sępiolny 5

36. Wypełnił dnia 18.59

Mala chial
Ullane

37. Sprawdził dnia 20 LIST. 1954

Miński Konserwator Zabytków

[Handwritten signature]

Dr Józef Lepiarczyk

31. Szkic sytuacyjny, plan schematyczny, uwagi opisowe, fotografia



Zbudowany z cegły i kamienia
kamiczanego, potynkowany. Wznie-
siony na murze wydłużonego
prostokąta, postępującego do
ulicy. Dwupiętrowy, podpiwniczony.
Długość ścieżnicy łobekłono-
wa. Ścieżnica łobekłono-
wa gładka, obecnie anegona
przez wydłużenie pomieszczenia
łobekłono-
wego. Elewacja frontowa
ok. 1830, drewniana, okraszona
do wysokości I piętra,

na partene przerobiona. W jejcin do ścieżnicy portal
z nim drzwi kon. w. XVIII, dwuskrzydłowe, klepkowe
o równym układzie. W nadmiarze krata zielona.
Okna w profilowanych ramach.

32. Przebieg prac konserwatorskich

rok	Wyszczególnienie prac	Ko- tys.

33. Koszty
w tys. zł

przewidywane

rzeczywiste

34. Inspekcje

35. Uwagi ró



gr. II

36. Wypełnił dnia 18.10

Małach
Włan

37. Sprawdził dnia 20 LIST. 1954

Ministerstwo Konserwacji Zabytków

Dr Józef Lepiarz

Sędziaby 5

Dr J. Lepiarz

31. Szkic sytuacyjny, plan schematyczny, uwagi opisowe, fotografia



Zbudowany z cegły i kamienia
kamicznego, potynkowany. Wznie-
siony na rzucie wydłużonego
prostokąta, postopadłego do
ulicy. Dwupiętrowy, podpiwniczony.
Długość ścieżnicy kolebkowa.
Ścieżnica kolebkowa
na gzymsach, obecnie srebrna
przez wydłużenie pomieszczenia
ścieżnicy. Elewacja frontowa
ok. 1830, dwusobowa, ozdobiona
do wysokości I piętra,

na partene przerobiona. W rejście do ścieżnicy portal
z nim drzwi kon. w. XVIII, dwusobowe, klepkowe
o romboidalnym układzie. W nadmiarze krata żelazna.
Okna w profilowanych ramach.

32. Przebieg prac konserwatorskich

rok	Wyszczególnienie prac	Ko- tys.

33. Koszt w tys. zł	przewidywane	rzeczywiste

34. Inspekcje

35. Uwagi różne

gr. II

36. Wypełnił dnia 18.12

Mateusz
Kellane

37. Sprawdził dnia 20 LIST, 1954

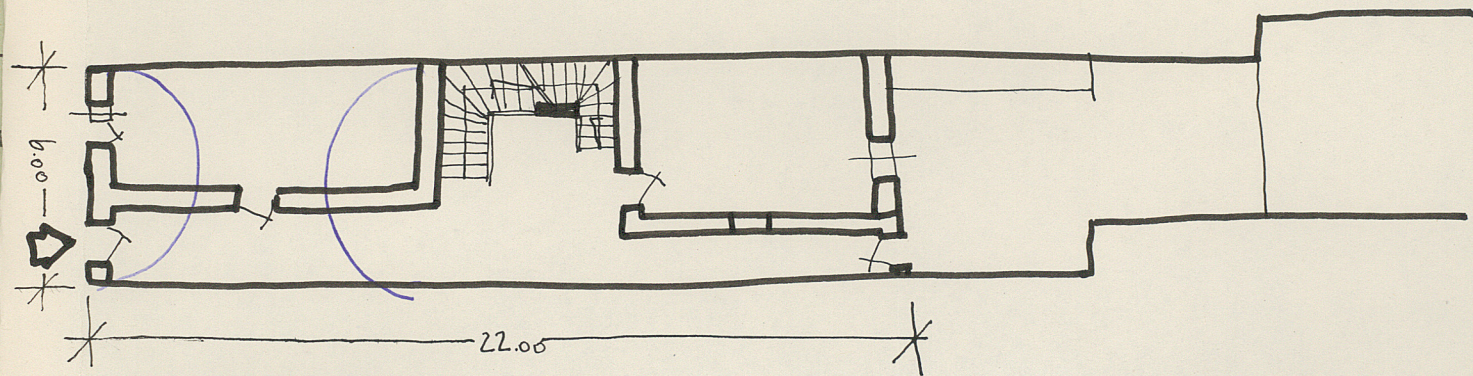
Ministerstwo Konserwacji Zabytków

[Signature]

Dr Józef Leptarski

Ł. Białobłoty

skala: .. 1:200 ..



mp. 10 m