

Nr

A

B

C

D

E

F

G

H

I

J

K

L

M

N

O

P

R

S

T

U

V

W

X

Y

Z

1. Obiekt zabytkowy

Dom, ul. Szewska 27

2. Miejscowość

KRAKÓW

14391

3. Wiek

XIX

4. Styl

Klasycyzm

5. Kubatura m³

3550

6. Powierzchnia w m²

a) zabytkowa:

b) użytkowa:

450

7. Materiał budowlany

Przed zniszczeniem

Po odbudowie

11. Ilość budynków

2

14. Grunty należące do zabytku:

ha

a) ściany

cegł.

b) sklepienia

cegł.

c) stropy

drewn.

d) wiązania dachu

drewn.

e) krycie dachu

blacha

12. Ilość kondygnacji

3

13. Użytkowanie wnętrza według ilości:

a) izb mieszkalnych

20

b) innych pomieszczeń

6

c) piwnic

a) ogrody stylowe

b) sady i grunty uprawne

c) lasy

d) wody

e) inne

podwórze 45 m²

8. Wyposażenie architektoniczne

na pigme fasetowe sufity w 3-ech pokojach.

15. Przeznaczenie pierwotne budynku

mieszkalne

16. Użytkowanie w latach ubiegłych

— " —

17. Użytkowanie obecne

— " —

18. Nadaje się do użycia na

— " —

9. Autorzy i data budowy i przebudowy

Dom wzniesiony 1813 r. na miejscu zburzonego z XVII w. Przebudowany i restaurowany: 1852, 1874, 1880, 1883, 1891, 1924, 1932

19. Data, rodzaj i stopień zniszczeń i odbudowy

Data

O P I S

Zniszczenia %

Odbudowa %

VIII.1939 r.

XI.1939 r.

XII.1945 r.

1964.

dobry

10. Udostępnienie

11 p. do budowania 1891.

20. Przynależność administracyjna

a) województwo

KRAKÓW

b) powiat

— " —

c) gmina

— " —

21. Stacja

Nazwa stacji

Odległość od stacji w km

a) kolejowa

b) autobusowa

22. Właściciel i jego adres

23. Użytkownik i jego adres

24. Inwestor i jego adres

A-537 / 19. IV 1968

25. Rejestr zabytku Nr

d. AK. 11-ko-7-ko-33

rok 22. V 1933

miejsce przechowywania

26. Nazwa księgi hipotecznej

27. Nr hipoteczny

28. Akta

Miejski Konserwator Zeb.

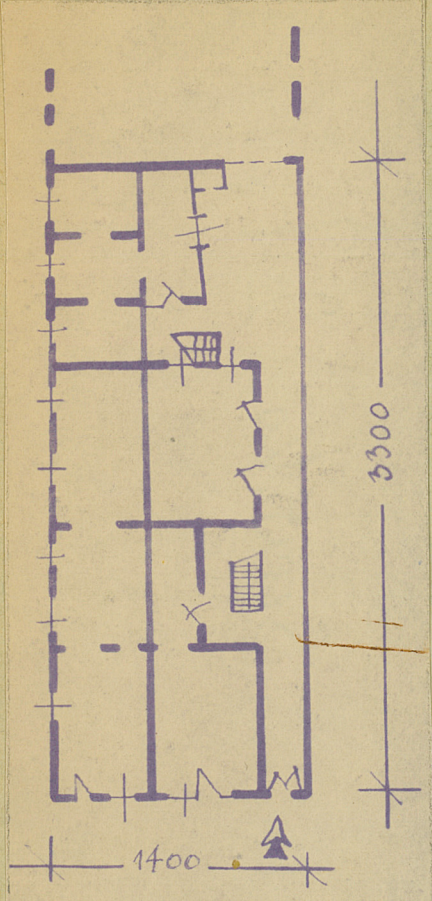
29. Fotografie

M. K. Z.

30. Inwentaryzacja pomiarowa

Zus. R. M. Archiwum Hanców Dr. T. d. s. 231

31. Szkic sytuacyjny, plan schematyczny, uwagi opisowe, fotografia



stan 1867

MUROWANY Z CEGŁY, TYNKOWANY, NA RZUCIE PROSTOKĄTĄ. DWUPIETROWY, II p. NADBUDOWANE W 1891 PIWNICE SKLEPIONE KOŁESKOWO. TRZYTRAKTOWY. SCHODY DREWNIANE, JEDNOBIEGOWE / KOLENIE XIX w. ELEWACJA FRONTOWA 1867, CATEROSIONA ZE SZCZEPĄ W NAROŻNIKU. W PARTERZE PSEUDORUSTYKA. OKNA I p. ZWIĘCZONE TRÓJKĄTNYMI NACZŁOKKAMI FLANKOWANE PILASTRAMI. OKNA II p. W USZATYCH OBRAMIENIACH. ELEWACJA BOCZNA DO STRONY PŁAT 1863, DZIESIEĆCIOSIONA. OSIE OKIEN NIEREGULARNE. OBRAMIENIA DĄK W FASADZIE FRONTOWEJ.

OFICyna: WZNIESIONA W 1844 r. MUROWANA Z CEGŁY NA RZUCIE PROSTOKĄTĄ, PRZYŁĘGŁEGO KRÓTSZYM BOKIEM DO BUDYNKU FRONTOWEGO. DWUPIETROWA, II p. NADBUDOWANE W 2 poł. XIX w. SCHODY KĄCZĄCE SCHODY Z BANKAMI TROJBIĘGOWE I JEDNOBIEGOWE Z 2 poł. XIX w.

32. Przebieg prac konserwatorskich

Rok	Wyszczególnienie prac	K o s z t tys. zł

33. Koszty w tys. zł	Przewidywane	Rzeczywiste	34. Inspekcje

35. Uwagi różne

36. Wypełnił dnia 1958
B. Jednak H. Nene

37. Sprawdził dnia 1958
M. J. y. Rosowski

1964 g. i p. p. i. z Beursobey