

Nr

235

A

B

C

D

E

F

G

H

I

J

K

L

M

N

O

P

R

S

T

U

V

W

X

Y

Z

1. Obiekt zabytkowy

Dom, ul. Szewska nr 19.

2. Miejscowość

KRAKÓW

3. Wiek

XV-XVIII-XIX

4. Styl

Klasycyzm.

5. Kubatura m³

6100

6. Powierzchnia w m²

a) zabytkowa:

b) użytkowa: 860

20. Przynależność administracyjna

a) województwo

KRAKÓW

b) powiat

-

c) gmina

-

7. Materiał budowlany

przed zniszczeniem

po odbudowie

11. Ilość budynków

1

14. Grunty należące do zabytku:

ha

a) ściany

cegl.

12. Ilość kondygnacji

3

a) ogrody stylowe

b) sklepienia

cegl.

13. Użytkowanie wnętrza według ilości:

b) sady i grunty uprawne

c) stropy

drewn.

a) izb mieszkalnych

10

c) lasy

d) więzania dachu

drewn.

b) innych pomieszczeń

14

d) wody

e) krycie dachu

blacha.

c) piwnic

170 m²

e) inne

podw.

83 m²

21. Stacja

nazwa stacji

odległość od stacji w km

a) kolejowa

b) autobusowa

22. Właściciel i jego adres

23. Użytkownik i jego adres

24. Inwestor i jego adres:

A-532/19.11.1968

25. Rejestr zabytku nr L.A.K.-M-Ka-7-Kr-33
rok 22.V.1933 miejsce przechowywania

26. Nazwa księgi hipotecznej

Lich

27. Numer historyczny

28. Akta

Liejshi Konserwator Zab.

29. Fotografie

L.K.Z.

30. Inwentaryzacja pomiarowa

Bes. R. N. Archiwum Planów D. I. L. S. 227

8. Wyposażenie architektoniczne

Na piwnicach zachowany portal n. XVI. Na I piętrze posadził orn. 3 drzwi z klamkami n. XIX. Na II piętrze posadził n. XIX.

15. Przeznaczenie pierwotne budynku

mieszkalne

16. Użytkowanie w latach ubiegłych

-

17. Użytkowanie obecne

-

18. Nadaje się do użycia na:

-

9. Autorzy i data budowy i przebudowy

19. Data, rodzaj i stopień zniszczeń i odbudowy

Data	OPIS	zniszczenia %	odbudowa %
VIII. 1939 r.			
XI. 1939 r.			
XII. 1945 r.	zły dach		
1964	uszkodzony (brak, uszkodz. dach)	20%	
1967	dobry		

Dom o fasadzie klasycystycznej z ok. poł. w. XIX. Dwupiętrowy.

Dom powstał z polecenia n. XVIII dla budynku. Restaurowany

10. Udostępnienie 1823; 1852. Odbud.

doma my 1864 z zachowaniem kamień murów.

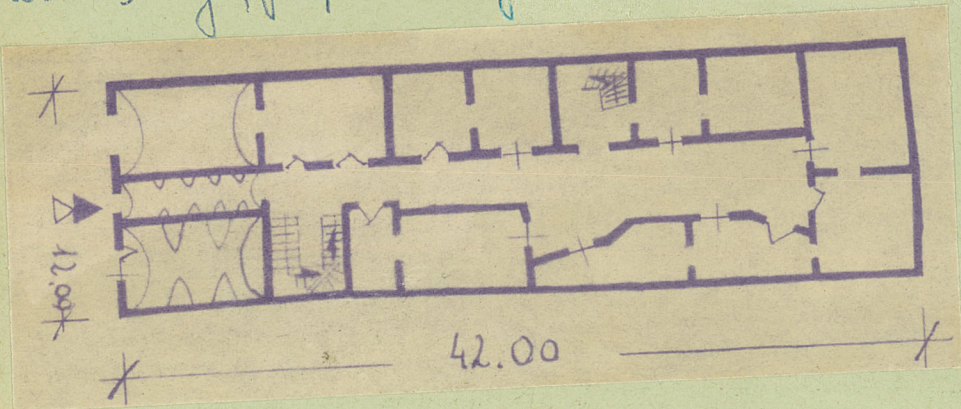
zfr. Kepsion
L. K. Z.

31. Szkic sytuacyjny, plan schematyczny, uwagi opisowe, fotografia



murawy z cegły i kamienia w
piwnicach, potynkowany, na ru-
nie podłogi, chruściny, pod-
piwniczny. Piwnice sklepione
kolebkowo. Trzytraktowy. bież prze-
biegła sklepiona kolebkowo z br-
zożycami i krzyżami. Schody dre-
wiane jednosieczne z dwiema
podestami z poł. w. XIX. Na
partenie przeniesienia sklepienia
krzyżowe, kolebkowe. Elewacja
frontowa 1864 pociągowa

o nieregularnym rytmie ok. Portal kamienny
miejscowy, profilowany w. XVIII.



32. Przebieg prac konserwatorskich

rok	Wyszczególnienie prac	Koszt tys. zł



36. Wypełnił dnia X. 1959 r.
B. Salski
K. Kana

37. Sprawdził dnia 20 LIST. 1954
Miejski Konserwator Zabytków

[Handwritten signature]

Dr Józef Lepiarczyk
Spr. J. Frank 1964