

Nr

A B C D E F G H I J K L M N O P R S T U V W X Y Z

1. Obiekt zabytkowy

Dom, ul. Szewska 17

2. Miejscowość

KRAKÓW

3. Wiek
XVI - XX

4. Styl

5. Kubatura m³
24006. Powierzchnia w m²
a) zabytkowa: b) użytkowa: 250

20. Przynależność administracyjna

a) województwo: KRAKÓW

b) powiat: ---

c) gmina: ---

7. Materiał budowlany

Przed zniszczeniem

Po odbudowie

11. Ilość budynków 2

14. Grunty należące do zabytku: ha

a) ściany

cegł.

b) sklepienia

cegł.

c) stropy

drewn.

d) wiązania dachu

drewn.

e) krycie dachu

blacha
papa

12. Ilość kondygnacji 4

13. Użytkowanie wnętrza według ilości:

a) izb mieszkalnych 18

b) innych pomieszczeń 5

c) piwnic 150 m²

a) ogrody stylowe

b) sady i grunty uprawne

c) lasy

d) wody

e) inne podw.

40 m²

21. Stacja

Nazwa stacji

Odległość od stacji w km

a) kolejowa

b) autobusowa

8. Wyposażenie architektoniczne

15. Przeznaczenie pierwotne budynku mieszkalne

16. Użytkowanie w latach ubiegłych ---

17. Użytkowanie obecne ---

18. Nadaje się do użycia na ---

9. Autorzy i data budowy i przebudowy

Przebudowa domu gotyckiego w. XVI. Obecny murowany 1912 r. przy wycięciu stropów murów.

19. Data, rodzaj i stopień zniszczeń i odbudowy

Data

O P I S

Zniszczenia %

Odbudowa %

VIII.1939 r.

XI.1939 r.

XII.1945 r.

1967

dobry

10. Udostępnienie

23. Użytkownik i jego adres

24. Inwestor i jego adres

25. Rejestr zabytku Nr. I-AK-11-Ka-7-Kr-33

rok 22.V.1933 A-667 z 6.II.1986
miejsce przechowywania

26. Nazwa księgi hipotecznej

LWH

27. Nr hipoteczny

28. Akta

Miejski Konserwator Zabytków

29. Fotografie

M. W. Z.

30. Inwentaryzacja pomiarowa

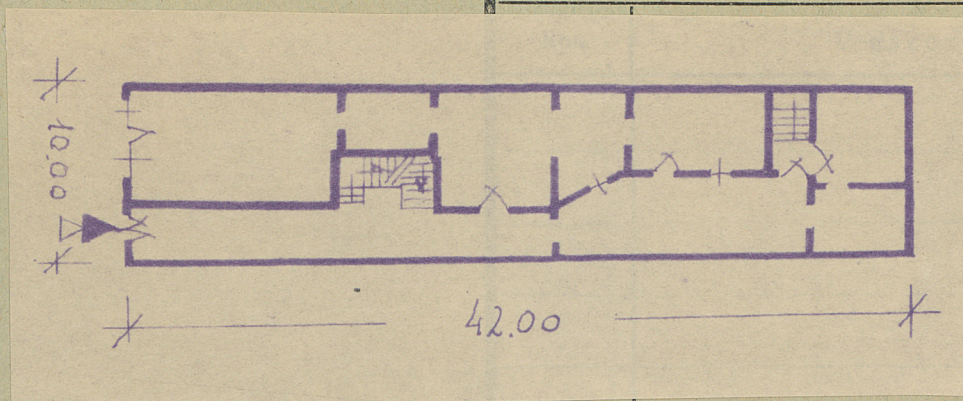
Prac. R.N. Archiwum Państw Sz. I L.s. 226



1967

matyczny, uwagi opisowe, fotografia

32. Przebieg prac konserwatorskich



gólnienie prac

K o s z t
tys. zł

33. Koszty
w tys. zł

Przewidywane

Rzeczywiste

34. Inspekcje

35. Uwagi różne

zr. IV

36. Wypełnił dnia 8.1959.
B. Sadaśiak
K. Kasza

37. Sprawdził dnia 8.9.59
M. L. J. Kossak

pr. i prepr. Z. Beiersdorf 1967

Murawany z cegły i kamienia w partii piwnic, potynkowany, trypnistrany, podpiwniczony. Zachowane stare piwnice o rokładzie labiryntowym. Trytraktowy.

Cefiwna: 1834, przebudowana 1888, 1912. Murawana z cegły, potynkowana, wmurowana na rzucie prostokąta równoległego do budynek frontowego. Dmupistrana. II p. dobudowane 2 poł. w. XIX. Podpiwniczona, jednokorboła. Schody drewniane dębowe 2 poł. w. XIX