

Nr 233/III

A

B

C

D

E

F

G

H

I

J

K

L

M

N

O

P

R

S

T

U

V

W

X

Y

Z

1. Obiekt zabytkowy

DOM, ul. Szewska nr 16.

III

2. Miejscowość

KRAKÓW 14381

3. Wiek

XVII/XIX

4. Styl

5. Kubatura m³

9300

6. Powierzchnia w m²

a) zabytkowa:

b) użytkowa: 1200

20. Przynależność administracyjna

a) województwo

KRAKÓW

b) powiat

c) gmina

7. Materiał budowlany

Przed zniszczeniem

Po odbudowie

11. Ilość budynków

14. Grunty należące do zabytku:

ha

a) ściany

cegł.

b) sklepienia

cegł.

c) stropy

żelb. drewn.

d) wiązania dachu

drewn.

e) krycie dachu

papa

12. Ilość kondygnacji

3

13. Użytkowanie wnętrza według ilości:

a) izb mieszkalnych

22

b) innych pomieszczeń

15

c) piwnic

280 m²

a) ogrody stylowe

b) sady i grunty uprawne

c) lasy

d) wody

e) inne

podw.

150 m²

21. Stacja

Nazwa stacji

Odległość od stacji w km

a) kolejowa

b) autobusowa

22. Właściciel i jego adres

23. Użytkownik i jego adres

24. Inwestor i jego adres

A-530/19.11.1968

25. Rejestr zabytku Nr

L.A.K. 11-KR-7-12-33

rok 22.5.1933

miejsce przechowywania

26. Nazwa księgi hipotecznej

LWH

27. Nr hipo-

28. Akta

Miejski-Bowenow. Zabytki

29. Fotografie

M.R. Z.

30. Inwentaryzacja pomiarowa

Poz. R.N. Odc. wzm. Planów DZIŁS.213

8. Wyposażenie architektoniczne

W PIKNICY PORTAL GOTYCKI XVW. DWA PORTALE KAMIENNE BUDOWANE BAROKOWE Z XVIII W. WZDEKŁE ŚCIAN SIENI DREWNIANA BOAZERIA XIXW. NA I.P. POSADZKA XIXW. NA II.P. W DWOCH SALACH SUFITY ~~BEZ~~ Z FASETĄ I STUJKA MI XIXW.

9. Autorzy i data budowy i przebudowy

DOM z XVII w., przebud. w 1822 i 1873r. SIENI SKLEPIONA KRZYWOKO z XVIII w.

10. Udostępnienie

15. Przeznaczenie pierwotne budynku

mieszkalne

16. Użytkowanie w latach ubiegłych

— 6 —

17. Użytkowanie obecne

— 11 —

18. Nadaje się do użycia na

— 11 —

19. Data, rodzaj i stopień zniszczeń i odbudowy

Data

O P I S

Zniszczenia %

Odbudowa %

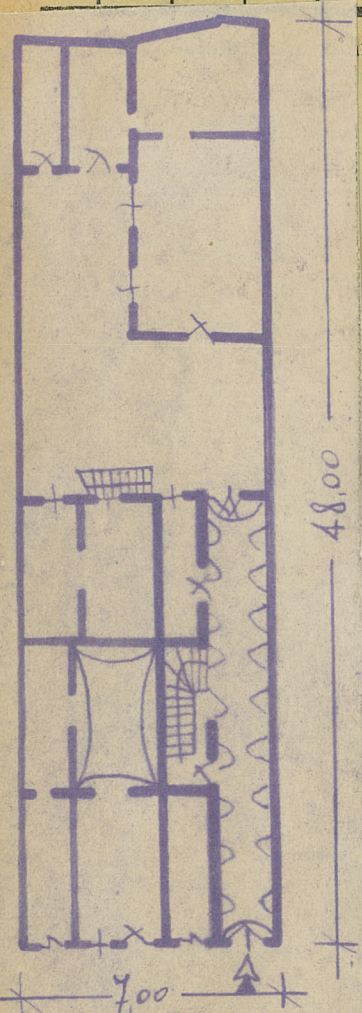
VIII.1939 r.

XI.1939 r.

XII.1945 r.

1966

zaniedbanie / tynki, mury, fundamenty



e, fotografia
Stan 1966

32. Przebieg prac konserwatorskich

Rok	Wyszczególnienie prac	K o s z t tys. zł

33. Koszty w tys. zł

Przewidywane

Rzeczywiste

34. Inspekcje

35. Uwagi różne

MUROWANY Z CEGŁY, OTYNKOWANY, NA RZUCIE PROSTOKĄTA PROSTOPADŁEGO DO ULICY, TRZYPİETROWY, PODPIKNIĘTY. PIWNICE SKŁEPIONE KOLEBKOWO. TRZYTRAKTOWY. SIEN PRZELOTOWA ZWĘŻONA PRZES WYDZIELENIE 1873 LOKALNOŚCI SKŁEPIONE SCHODY DREWNIANE, DWUDWIEGONE 1 poł. XIX w. NA PARTERZE LOKALNOŚCI SKŁEPIONE KOLEBKOWO Z LUNETAMI I ŻAGLASTO. ELEWACJA FRONTOWA W. XX, CZTEROOSIOWA W PORTALU GŁÓWNYM BRAMA OKRĘTA KRZYŻOWO, DWUSKRZYDELOWA 1 poł. XIX. ELEWACJA TYLNA: W WEJŚCIU DO SIENI PORTAL NAKRYTY ŁUKIEM SEGMENTOWYM W XVIII. WZDEŁ 2 II PIĘTRA GANEK DREWNIANY, PRZECHODZĄCY NA ŚCIANĘ, OFICYNY 1859.

36. Wypełnił dnia

Przepiót Ben 1966

37. Sprawdził dnia

Ben 1966