

Nr

205

A

B

C

D

E

F

G

H

I

J

K

L

M

N

O

P

R

S

T

U

V

W

X

Y

Z

1. Obiekt zabytkowy

Dom, ul. Stawkowska 32

2. Miejscowość

KRAKÓW

19233

3. Wiek

XVI-XIX

4. Styl

5. Kubatura m³

4400

6. Powierzchnia w m²

a) zabytkowa:

b) użytkowa:

530

20. Przynależność administracyjna

a) województwo

KRAKÓW

b) powiat

c) gmina

7. Materiał budowlany

Przed zniszczeniem

Po odbudowie

11. Ilość budynków

1

14. Grunty należące do zabytku:

ha

12. Ilość kondygnacji

2

a) ogrody stylowe

b) sady i grunty uprawne

c) lasy

d) wody

e) inne

13. Użytkowanie wnętrza według ilości:

a) izb mieszkalnych

10

b) innych pomieszczeń

9

c) piwnic

8

21. Stacja

Nazwa stacji

Odległość od stacji w km

a) kolejowa

b) autobusowa

22. Właściciel i jego adres

Tow. Państw. Hist. Katochickie

8. Wyposażenie architektoniczne

15. Przeznaczenie pierwotne budynku

mieszkalne

16. Użytkowanie w latach ubiegłych

— II —

17. Użytkowanie obecne

— II —

18. Nadaje się do użycia na

parter: kawiarnia II —

23. Użytkownik i jego adres

— II —

24. Inwestor i jego adres

A-502 ~ 7.03.1968

9. Autorzy i data budowy i przebudowy

Projektant z połączenia 1822 domu ka-
mienic wzniesionym zaporze
M.XVI. 1863 melandowa partom,
1882 całego budynku w planach
arch. Kahoła Zarembki.

19. Data, rodzaj i stopień zniszczeń i odbudowy

Data

O P I S

Zniszczenia

Odbudowa

VIII.1939 r.

XI.1939 r.

XII.1945 r.

1965

zamieszkanie

1966

remont elewacji

25. Rejestr zabytku Nr

L.H.K. II-Ka-7-Kr-33

rok

22.V.1933

miejsce przechowywania

26. Nazwa księgi hipotecznej

L.H.K.

27. Nr hipo-

28. Akta

Liejshi Konserwator Zabytków

29. Fotografie

L.H.K.

30. Inwentaryzacja pomiarowa

Prof. Z. K. Archimowicz Planu H. I. L. S. 274
Kart. Hist. Arch. Polskiej Pol. Knt.

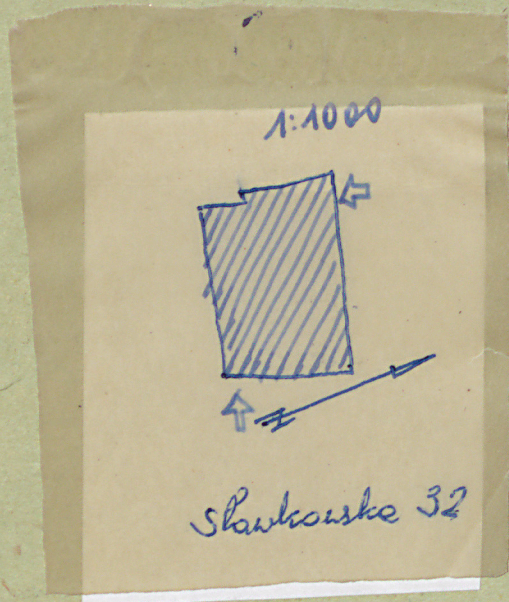
Z Y X W V U T S R P O N M L K J I H G F E D C B A Nr

31. Szkic sytuacyjny, plan schematyczny, uwagi opisowe, fotografia

Murowany z cegły i kamienia łamanego w piwnicach, potynkowany, na planie prostokąta prostopadłego do ulicy. Jednostronny, z częściowo nadbudowanym II piętrem od ul. Piłsudskiego. w r. 1921. Trzyklatkowy, podpiwniczony, piwnice sklepienie kolebkowe. Sienią sklepienie kolebkowe z łukami. Schody drewniane, jednosieczne, zakończone 2 pos. w. XIX. W pomieszczeniach parteru sklepienie kolebkowe i kolebkowe z łukami. Elewacje 1882-83; 1921; frontowa pięcioklatkowa, boczna pięcioklatkowa z trójkątnym nadbudowaniem.



Składowa 32



32. Przebieg prac konserwatorskich

Rok	Wyszczególnienie prac	Koszt tys. zł

33. Koszty w tys. zł

Przewidywane

Rzeczywiste

34. Inspekcje

	230	

35. Uwagi różne

gł. III

36. Wypełnił dnia

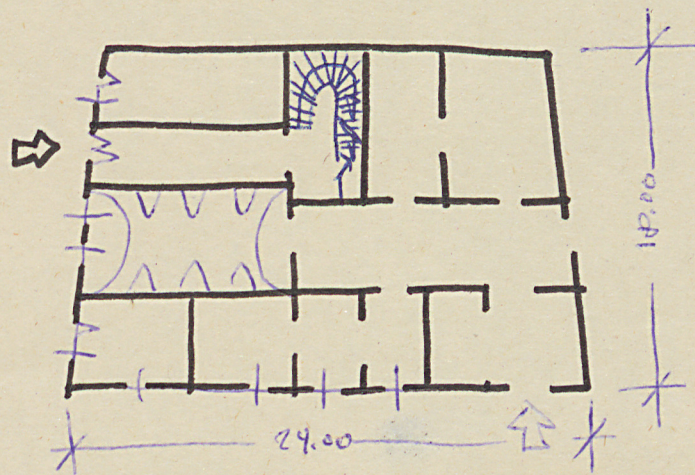
IX. 59

Małachuk
Wł. A.

37. Sprawdził dnia

2. B. Czerwinski 1966

skala: . . 1:400 . . .



mys. ok. 9m.