

Nr

A

B

C

D

E

F

G

H

I

J

K

L

M

N

O

P

R

S

T

U

V

W

X

Y

Z

1. Obiekt zabytkowy

Dom, ul. Skawkowska 30

2. Miejscowość

KRAKÓW

14232

3. Wiek

XVII/XVIII - XIX-XX

4. Styl

5. Kubatura m³

3200

6. Powierzchnia w m²

a) zabytkowa:

b) użytkowa:

400

20. Przynależność administracyjna

a) województwo

KRAKÓW

b) powiat

- 1 -

c) gmina

- 1 -

7. Materiał budowlany

Przed zniszczeniem

Po odbudowie

11. Ilość budynków

1

14. Grunty należące do zabytku:

ha

a) ściany

cegł.

b) sklepienia

cegł.

c) stropy

drewn.

d) więzania dachu

drewn.

e) krycie dachu

pap.

12. Ilość kondygnacji

4

13. Użytkowanie wnętrza według ilości:

a) izb mieszkalnych

14

b) innych pomieszczeń

4

c) piwnic

6

a) ogrody stylowe

b) sady i grunty uprawne

c) lasy

d) wody

e) inne

podr.

115m²

21. Stacja

Nazwa stacji

Odległość od stacji w km

a) kolejowa

b) autobusowa

8. Wyposażenie architektoniczne

Na I i II piętrze trzy przejścia między balkonami z architektoniczną balustradą linii neoklasycyzmu z XVIII.

15. Przeznaczenie pierwotne budynku

mieszkalne

16. Użytkowanie w latach ubiegłych

- 1 -

17. Użytkowanie obecne

- 1 -

18. Nadaje się do użycia na

- 1 -

23. Użytkownik i jego adres

24. Inwestor i jego adres

A-272 / 23. IV. 1966

9. Autorzy i data budowy i przebudowy

Pierwotnie drewniany, wytkany jako karczmę. Obecny murowany z kam. w. XVII lub pocz. XVIII. Ok. 1825 znacznie przebudowany. 1907 restaurowany wg planów Władysław

19. Data, rodzaj i stopień zniszczeń i odbudowy

Data

O P I S

Zniszczenia %

Odbudowa %

VIII.1939 r.

XI.1939 r.

XII.1945 r.

1966

stan uszkodzony (rychli, oboki)

25. Rejestr zabytku Nr

L.AK. II-Ka-4-Kr-33

rok

22.V.1933

miejsce przechowywania

26. Nazwa księgi hipotecznej

Lrth

27. Nr hipo-

28. Akta

Liejshi Konserwator Zabytków

29. Fotografie

J.K.Z.

30. Inwentaryzacja pomiarowa

Prez. R. N. Archiwum Planów Dz. I. Ls. 273

10. Udostępnienie na warszewskiego. 1913-14 gruntownie przebudowany z wyjątkiem elewacji frontowej i ścian dzielonych na piętro, nadbudowa III piętra.

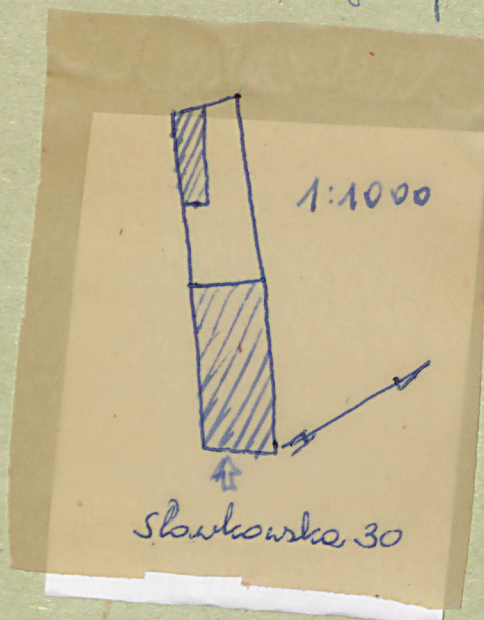
Z Y X W V U T S R P O N M L K J I H G F E D C B A Nr

31. Szkic sytuacyjny, plan schematyczny, uwagi opisowe, fotografia

murowany z cegły i kamienia łamanego w partii piwnic, potynkowany, na planie prostokąta prostopadłego do ulicy. Cienkościenne, wielostopowy na parterze. Trzypiętrowy, podpiwniczony, piwnice sklepione kolebkowo. Elewacja frontowa n. XII, trójosiowa, I i II piętro o oknach rozmaitych nieregularnie rozmieszczonych pilastami. z dekoracją w postaci pól i rozetami oraz anisajes girlandy.



← STAN 1866



32. Przebieg prac konserwatorskich

Rok	Wyszczególnienie prac	Koszt tys. zł
1959	oryginalny remont parteru	

33. Koszty w tys. zł

Przewidywane

Rzeczywiste

34. Inspekcje

	1,000	

35. Uwagi różne

gr. II

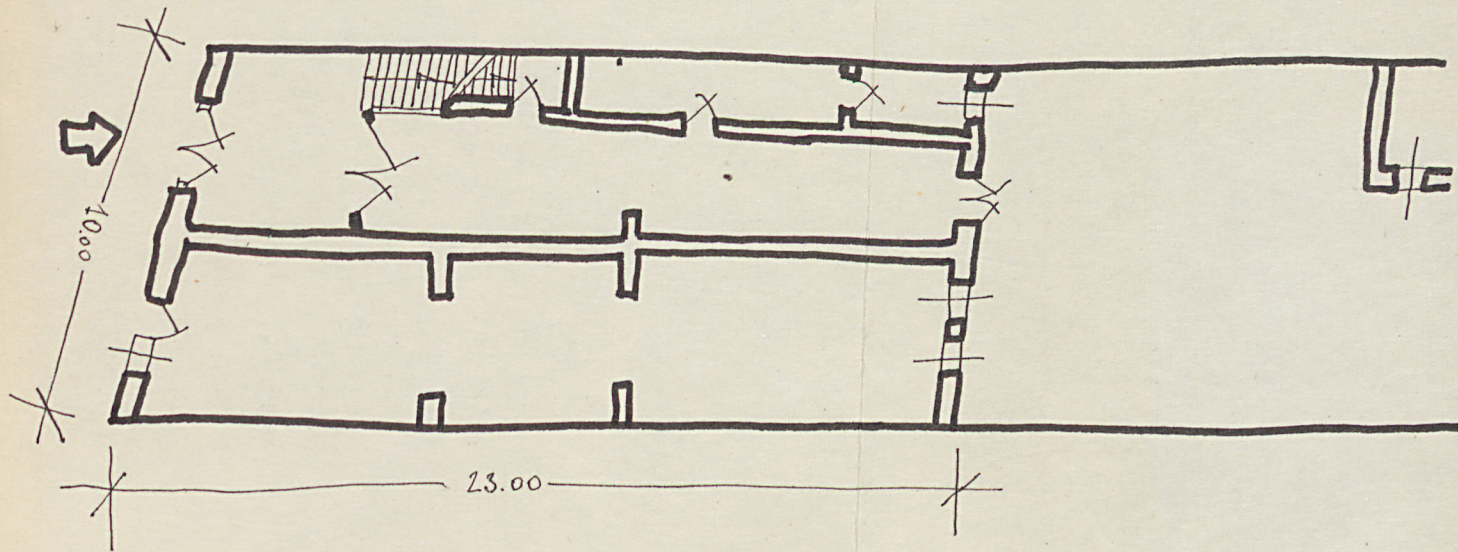
36. Wypełnił dnia IX.59r.

Mafadnia
Kilana

37. Sprawdził dnia

gr. 7. Blumowski 1966

skala: .. 1:200 ..



Myś. 13 m