

Nr

A

B

C

D

E

F

G

H

I

J

K

L

M

N

O

P

R

S

T

U

V

W

X

Y

Z

1. Obiekt zabytkowy

Dom, ul. Sławkowska nr 26.

2. Miejscowość

KRAKÓW 14230

3. Wiek

XVI/XIX

4. Styl

5. Kubatura m³

7200

6. Powierzchnia w m²

a) zabytkowa:

b) użytkowa: 600

20. Przynależność administracyjna

a) województwo

KRAKÓW

b) powiat

c) gmina

7. Materiał budowlany

przed zniszczeniem

po odbudowie

11. Ilość budynków

2

14. Grunty należące do zabytku:

ha

a) ściany

cegl.

12. Ilość kondygnacji

3

a) ogrody stylowe

b) sklepienia

cegl.

13. Użytkowanie wnętrza według ilości:

b) sady i grunty uprawne

c) stropy

drewn.

a) izb mieszkalnych

8

c) lasy

d) więzania dachu

drewn.

b) innych pomieszczeń

3

d) wody

e) krycie dachu

blacha

c) piwnic

1

e) inne

21. Stacja

nazwa stacji

odległość od stacji w km

a) kolejowa

b) autobusowa

22. Właściciel i jego adres

8. Wyposażenie architektoniczne

Na parterze od podwórza
Strop belkowy profilowany
z w. XVI. Oficyna piętrowa.
z 1 poł. w. XIX. Na parterze
sklepienie.
W korytarzach 2 portale północno-wschodnie XII

15. Przeznaczenie pierwotne budynku

mieszkalne

16. Użytkowanie w latach ubiegłych

— II —

17. Użytkowanie obecne

Br. Kancelaria

II —

18. Nadaje się do użycia na:

— II —

23. Użytkownik i jego adres

Orgzbiro KZG - wschód

24. Inwestor i jego adres:

9. Autorzy i data budowy i przebudowy

Dom z w. XVI. Przebudow.
Dwupiętrowy o fasadzie klasy-
cystycznej z 1 poł. w. XIX. Sien-
sklepiona kolebkowo z lunet-
kami z w. XVII. Klatkach z bramami

19. Data, rodzaj i stopień zniszczeń i odbudowy

Data	OPIS	znisz- czenia o/o	odbu- dowa o/o
VIII. 1939 r.			
XI. 1939 r.			
XII. 1945 r.			
1966	stan obecny dobry.		

25. Rejestr zabytku nr

L.N. II-Ka-4-Kr-33

rok

22.V. 1933

miejsce przechowywania

A-271/22.IV. 1966

26. Nazwa księgi hipotecznej

Lwch

27. Numer hipoteczny

28. Akta

Liejshi Kancelaria Zabytków

29. Fotografie

M. N. Z.

30. Inwentaryzacja pomiarowa

Proz. R. N. Archiwum Planów D. I. L. 1. 271
Pol. Rep. HAD

10. Udostępnienie

M N O P R S T U V W X Y Z

2. Miejscowość	
20. Przynależność administracyjna	
a) województwo	
b) powiat	
c) gmina	
21. Stacja	Nazwa stacji
a) kolejowa	
b) autobusowa	
22. Właściciel i jego adres	
23. Użytkownik i jego adres	
24. Inwestor i jego adres	
25. Rejestr zabytku Nr	
rok miejsce przechowywania	
26. Nazwa księgi hipotecznej	27. Nr hipoteczny
28. Akta	
29. Fotografie	
30. Inwentaryzacja pomiarowa	

L K J I H G F E D C B A Nr

32. Przebieg prac konserwatorskich

rok	Wyszczególnienie prac	Ko tys.
1959	cr. remont pomieszczeń parteru	

33. Koszty w tys. zł	przewidywane	rzeczywiste
	2,950	

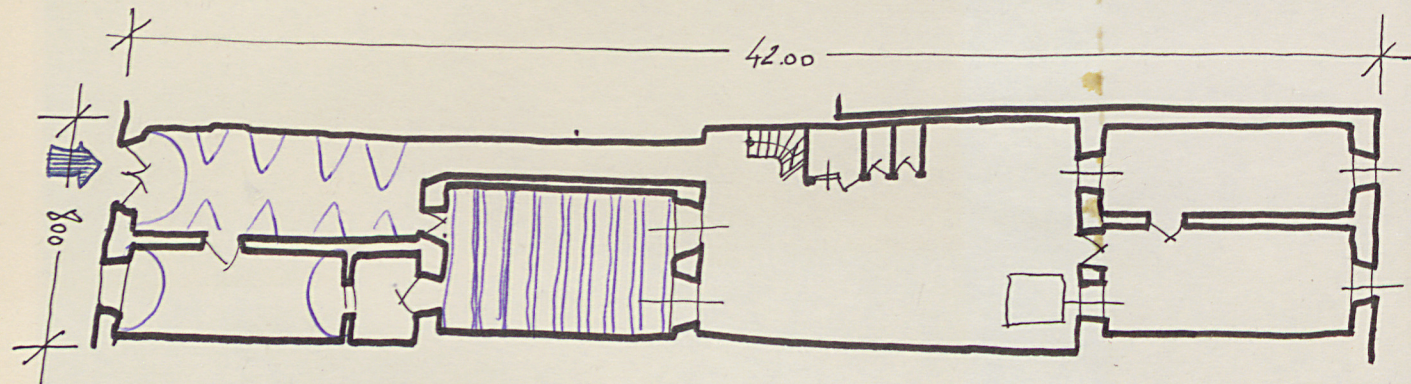
34. Inspekcje

35. Uwagi różne

36. Wypełnił dnia 18.11.1959.
Włodzisław
Klana

37. Sprawdził dnia 18 LIST. 1954
Miejski Konserwator Zabytków
Jan
Dr Józef Lepiarczyk
J. B. Bendor

skala: .. 1:250 ..



np. 11 m.