

Nr 204

A

B

C

D

E

F

G

H

I

J

K

L

M

N

O

P

R

S

T

U

V

W

X

Y

Z

1. Obiekt zabytkowy

Dom, ul. Sławkowska 21.

2. Miejscowość

KRZKÓW

3. Wiek

XVII-XIX

4. Styl

Klasycyzm

5. Kubatura m³

2600

6. Powierzchnia w m²

a) zabytkowa:

b) użytkowa: 400

20. Przynależność administracyjna

a) województwo

KRZKÓW

b) powiat

" "

c) gmina

" "

7. Materiał budowlany

przed zniszczeniem

po odbudowie

a) ściany

cegl.

b) sklepienia

cegl.

c) stropy

drewn.
cegl.

d) więzania dachu

drewn.

e) krycie dachu

blacha.

11. Ilość budynków

1

12. Ilość kondygnacji

3

13. Użytkowanie wnętrza według ilości:

a) izb mieszkalnych

10

b) innych pomieszczeń

5

c) piwnic

4

14. Grunty należące do zabytku:

ha

a) ogrody stylowe

b) sady i grunty uprawne

c) lasy

d) wody

e) inne

1000m.

130m²

8. Wyposażenie architektoniczne

schody drewn. z r. 1834
w górnej klatce schodo-
wej jedynokierowe, zachowane
Na II piętrze tróje drzwi klasycy-
stycznych 1 poł. w. XIX.

15. Przeznaczenie pierwotne budynku

mieszkalne

16. Użytkowanie w latach ubiegłych

" "

17. Użytkowanie obecne

" "

18. Nadaje się do użycia na:

" "

9. Autorzy i data budowy i przebudowy

Odbudowa w r. 1834 na planie
budown. Hercoka - zachowany
dawny układ - fasada proj.
Hercoka dziś nie ma attyki,
którą przewidywał projektant

19. Data rodzaj i stopień zniszczeń i odbudowy

Data	OPIS	znisz- czenia o/o	odbu- dowa o/o
VIII. 1939 r.			
XI. 1939 r.			
XII. 1945 r.	stan dobry		
1964	uszkodzony i fundamenty, 30%		
1966	p.w. p. Koperski		

10. Udostępnienie

z zachowaniem
pierwotnego planu kamienicy

23. Użytkownik i jego adres

24. Inwestor i jego adres:

25. Rejestr zabytku nr L.Ak. II-Ka-7-Kr-33

rok 22.V. 1933 miejsce przechowywania
A-501 / 7.III. 1968

26. Nazwa księgi hipotecznej

Lw

27. Numer

h

28. Akta

Miejski Konserwator Zabytków

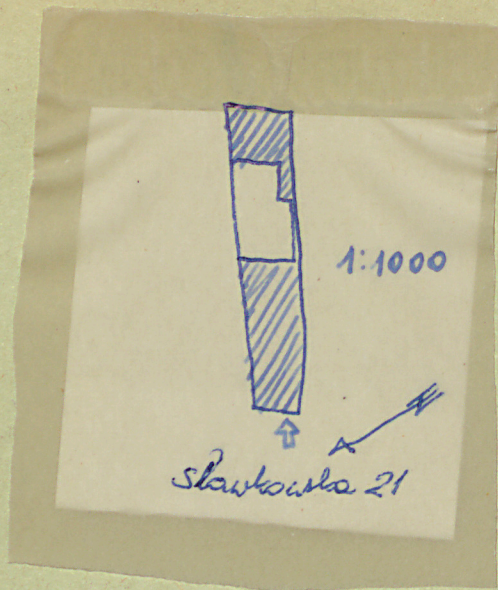
29. Fotografie

L.K.Z.

30. Inwentaryzacja pomiarowa

Prez. R.N. Archiwum Planów 22.I.1967

31. Szkic sytuacyjny, plan schematyczny, uwagi opisowe, fotografia



32. Przebieg prac konserwatorskich

rok	Wyszczególnienie prac	K ty

33. Koszty w tys. zł	przewidywane	rzeczywiste
	400	

34. Inspekcje

35. Uwagi różne

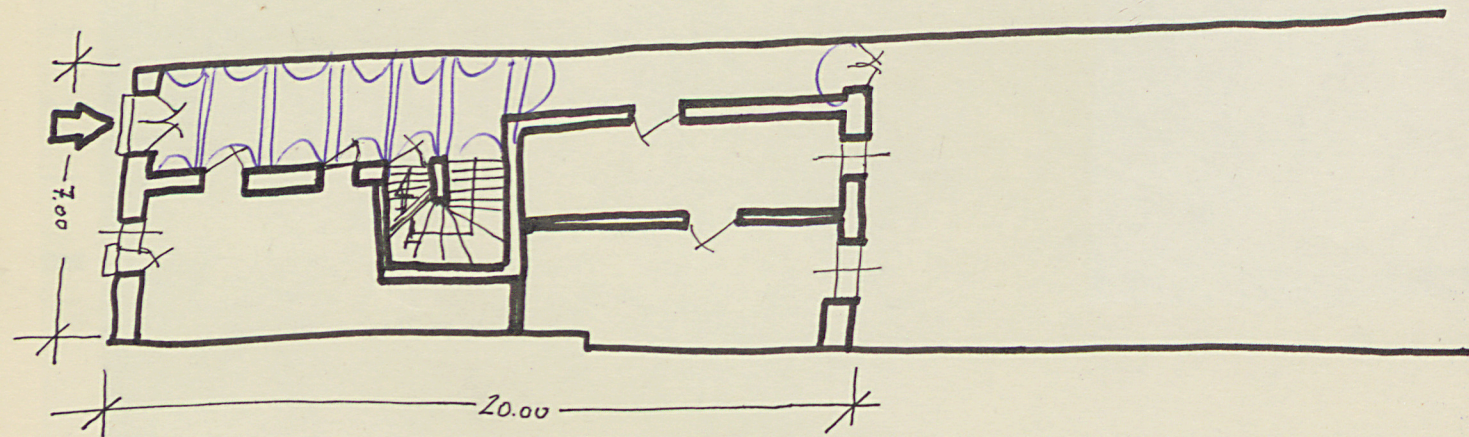
36. Wypełnił dnia 18.59 Małachuk Kłana
37. Sprawdził dnia 18 LIST. 1954 Miejski Konserwator Zabytków Dr Józef Lepiarczyk

Literatura: St. Chmiel, Domy krakowskie, Bibl. Krak. Nr. 73 str. 110
H. Jasiński, Dawne kamienice krakowskie, Bibl. Krak. Nr. 83 str. 39

Mury z cegły i kamienia ławanego w piwnicach, na planie prostokąta postępującego do ulicy. ~~Przebieg prac~~ ~~Trzykrotnie~~ Trzykrotnie, podpiwniczony, piwnice sklepione kolebkowo. Ścianki zewnętrzne sklepione łukami na gurtach, podobne sklepienie w jednym z piwnicznych partem. Słownia wlotowa o nieregularnych ośiach. Na I piętrze obuwie w obramieniach z pyramami.

Prz. 25 cm 7.15.66, prz. 7 Frank 25.9.64

skala: 1:200



dys. 12 m