

Nr

A

B

C

D

E

F

G

H

I

J

K

L

M

N

O

P

R

S

T

U

V

W

X

Y

Z

1. Obiekt zabytkowy

Dom, Rynek 34, zwany: „pałac Spiski”

2. Miejscowość

KRAKÓW

3. Wiek

XV-XVII

4. Styl

klasyczm

5. Kubatura m³

39000

6. Powierzchnia w m²

a) zabytkowa: 1800 b) użytkowa: 5400

20. Przynależność administracyjna

a) województwo KRAKÓW

b) powiat

— II —

c) gmina

— II —

7. Materiał budowlany

przed zniszczeniem

po odbudowie

11. Ilość budynków

4

14. Grunty należące do zabytku:

ha

a) ściany

cegl.

12. Ilość kondygnacji

4

a) ogrody stylowe

b) sklepienia

cegl.

13. Użytkowanie wnętrza według ilości:

b) sady i grunty uprawne

c) stropy

drewn.

a) izb mieszkalnych

31

c) lasy

d) więzania dachu

drewn.

b) innych pomieszczeń

17

d) wody

e) krycie dachu

blacha.

c) piwnic

1200

e) inne

podw. 220m²

8. Wyposażenie architektoniczne

Gień kolebkowa z lunetami klatka schodowa dawna z w. XVII.

na I p. tw. p. Tętnajewskiego

15. Przeznaczenie pierwotne budynku

mieszkalne

16. Użytkowanie w latach ubiegłych

— II —

17. Użytkowanie obecne

mieszkalne i handlowe

18. Nadaje się do użycia na:

— II —

23. Użytkownik i jego adres

24. Inwestor i jego adres:

9. Autorzy i data budowy i przebudowy

Dom zapewne z w. XV, przebudowany w w. XVII; ok. r. 1912 zburzono oficynę i wystawiono nowe, oraz restaurowano budynek frontowy. Przebudowano i

19. Data, rodzaj i stopień zniszczeń i odbudowy

Data	OPIS	zniszczenia o/o	odbudowa o/o
VIII. 1939 r.			
XI. 1939 r.			
XII. 1945 r.	stan uszkodzenia		
1967	stan odbudowy (1967) stan odbudowy		
1966	stan jw. 1966		

25. Rejestr zabytku nr D.HK. M-Ka-5-Kr-33

rok 1933 miejsce przechowywania

A-123 16.04.1933

26. Nazwa księgi hipotecznej

Luch

27. Numer hipoteki

hipoteki

28. Akta

Liejchi Conservator Zabytków

29. Fotografie

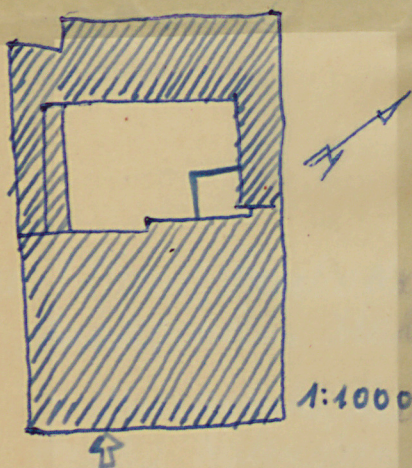
M.K.2.

30. Inwentaryzacja pomiarowa

Kolokacja na Kucharska, Kot. Hrst. Arch. Pols.

Z Y X W V U T S R P O N M

31. Szkic sytuacyjny, plan schematyczny, uwagi opisowe, fotografia



Rynek Główny 34

ka krowka na po Rynek
w 1890 str. 157-165

wka Krak., Józefa
Krakowski nr. 1913

Polski, Bibl. Krak. 37

str. 39

St. Tomkowicz, Domy i mieszkania w Krakowie,
Lwów 1922 str. 16, 19, 20, 23, 27, 54.

Z Y X W V U T S R P O N M

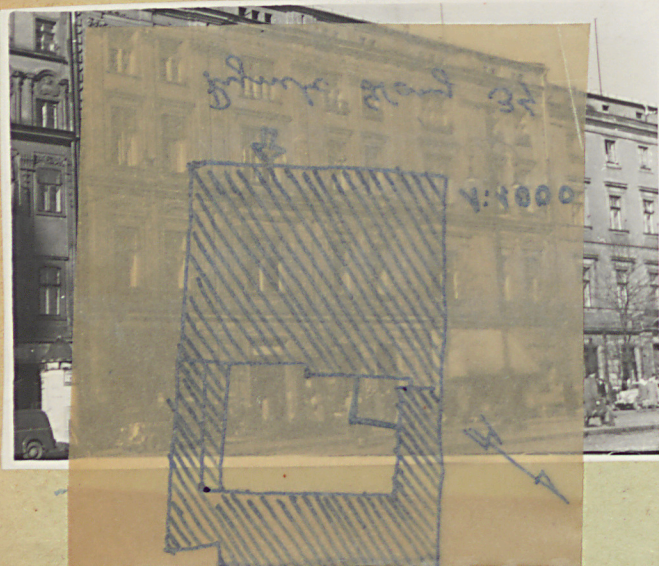
31. Szkic sytuacyjny, plan schematyczny, uwagi opisowe, fotografia

Dom murowany z cegły, polychromiony, podpiwniczony; trzypiętrowy, układ wewnętrzny trzyklatkowy. Paroha nie przesłona, wytworzone podobnie ludzkiej skłębione kolebkowo z kolumnami, posadka z drewnianej kostki, amfientalna wydzielenie pomieszczenia sklepowego. Klatka schodowa dwubiegowa. Na parterze pomieszczenia sklepowe kolebkowo i kolebkowo z kolumnami. Na I piętrze w trakcie od ulicy sala tzw. "Tetmajerowska" ozdobione malowidłami K. Tetmajera. Fasada ośmioosiowa, wieżowata i śródłowa zaakcentowane podnóżnymi oknami. Podziśły wertykalne przesładowane całością pilastów jaskiń (I p.) i kolumnowych (II i III p.) — horyzontalne pęknięcia. Partia pokrytych pseudo-murów. Dach dwuspadowy.

Z Y X W V U T S R P O N M

Z Y X W V U T S R P O N M

31. Szkic sytuacyjny, plan schematyczny, uwagi opisowe, fotografia



31. Szkic sytuacyjny, plan schematyczny, uwagi opisowe, fotografia

Dom mury z cegły, polychromowy, podpiwniczony; trypistony, układ wnętrza trybalitony. Baszka nie przesłona, wytworzone podobnie ludzkiej skłębione kolebkowo z kucetami, posadka z drewnianej kostki, amientalna wydzielanie promieniowania skłębionego. Klatka schodowa dwubiegowa. Na parterze promieniowania skłębione kolebkowo i kolebkowo z kucetami. Na I piętrze w trakcie od ulicy sala tzw. „Tetmajerska” ozdobione malowidłami W. Tetmajera. Fasada ośmioosiowa, nie zewnętrzne i środkowa zaakcentowane podwójnymi oknami. Podziły wertykalne przesładowane ca pomocą pilastów jaskiel (I p.) i kompozycyjnych (II i III p.) — horyzontalne przypisanie. Parter pokryty pseudomurzym. Dach dwuspadowy.

Literatura: J. L(ouis), Przewodnik Krakowski po Rynku Krakowskim. Kraków 1890 str. 157-165.

J. Illuskiński, Przewodnik Krakowski, Przewodnik Krakowski 1913 str. 66.

D. Bakowski, Teatr Polski, Bibl. Krak. 37 str. 39

St. Tomkowski, Domy i mieszkania w Krakowie, Kraków 1922 str. 16, 19, 20, 23, 27, 54.

M N O P R S T U V W X Y Z

nia w m²

wa: b) użytkowa:

leżące do zabytku:

ha

stylowe

grunty uprawne

2. Miejscowość

20. Przynależność administracyjna

a) województwo

b) powiat

c) gmina

21. Stacja

Nazwa stacji

Odległość
od stacji
w km

a) kolejowa

b) autobusowa

22. Właściciel i jego adres

23. Użytkownik i jego adres

24. Inwestor i jego adres

25. Rejestr zabytku Nr

rok miejsce przechowywania

26. Nazwa księgi hipotecznej

27. Nr hipo-
teczny

28. Akta

29. Fotografie

30. Inwentaryzacja pomiarowa

K J I H G F E D C B A Nr

32. Przebieg prac konserwatorskich

rok

Wyszczególnienie prac

Kosz
tys. z

1957

Remont fasady

33. Koszty
w tys. zł

przewidywane

rzeczywiste

13,650

34. Inspekcje

35. Uwagi różne

gr. II.

36. Wypełnił dnia XI. 1959

B. Salachial
K. Kaha

37. Sprawdził dnia 13 LIST. 1954

Miejski Konserwator Zabytków

Dr. Józef Lepiarczyk

Jm. Z. Bielesz

1964

skala: . . . 1:400

