

Nr

A

B

C

D

E

F

G

H

I

J

K

L

M

N

O

P

R

S

T

U

V

W

X

Y

Z

1. Obiekt zabytkowy

Dom, ul. Stankowska Nr. 19.

2. Miejscowość

KRÓKOW

3. Wiek

XVII/XIX

4. Styl

Klasycyzm

5. Kubatura m³

5500

6. Powierzchnia w m²

a) zabytkowa:

b) użytkowa:

580

20. Przynależność administracyjna

a) województwo

KRÓKOW

b) powiat

—//—

c) gmina

—//—

7. Materiał budowlany

przed zniszczeniem

po odbudowie

11. Ilość budynków

2

14. Grunty należące do zabytku:

ha

a) ściany

cegl.

12. Ilość kondygnacji

4/3

a) ogrody stylowe

b) sklepienia

cegl.

13. Użytkowanie wnętrza według ilości:

b) sady i grunty uprawne

c) stropy

drewn.
cegl.

a) izb mieszkalnych

10

c) lasy

d) więzania dachu

drewn.

b) innych pomieszczeń

6

d) wody

e) krycie dachu

blecha
i posp.

c) piwnic

5

e) inne

podw.

45 m²

8. Wyposażenie architektoniczne

W izbie parteru kominek z białego marmuru 1 poł. XIX.
W pokojach I p. kominki pseudotyckie drewniane z poł. XIX, także odrzwia drewn. i piwnicy fragment portalu

15. Przeznaczenie pierwotne budynku

mieszkalne

16. Użytkowanie w latach ubiegłych

—//— i sklepy

17. Użytkowanie obecne

—//— —//—

18. Nadaje się do użycia na:

—//— —//—

9. Autorzy i data budowy i przebudowy

19. Data rodzaj i stopień zniszczeń i odbudowy

Data	OPIS	zniszczenia o/o	odbudowa o/o
VIII. 1939 r.			
XI. 1939 r.			
XII. 1945 r.	stan rawnie bany		
1964	wniesiony fundamenty, 60%		
1964	złamanie stropu		
1964	of. naprawy		
1964	1964.		

10. Udostępnienie ułamek kamienicy.

W sieni i 2 pokojach I p. sklepienia bezkone. Stalarka okien od podwórza 1. pot. u XIX.

* Wniesiony zapewne u XIX

23. Użytkownik i jego adres

24. Inwestor i jego adres:

25. Rejestr zabytku nr L.AK. 11-Ka-7-Kr-33

rok 22.V.1933 miejsce przechowywania

A-268/20 IV. 1966

26. Nazwa księgi hipotecznej

Lrth

27. Numer hipoteczny

28. Akta

Miejski Konserwator Zabytków

29. Fotografie

J.K.Z.

30. Inwentaryzacja pomiarowa

Rez. R.N. Archiwum Płanów. Dz. I. L. S. 286

Z Y X W V U T S R P O N M

31. Szkic sytuacyjny, plan schematyczny, uwagi opisowe, fotografia



1967



1967

Literatura: St. Chmiel, Domy krakowskie, Błbł. Krak. nr. 73 str. 105

Innowany z cegły i kamienia łamanego w piśnicach, potynkowany, na planie prostokąta postopadłego do ulicy. Trzypiętrowy, III piętro dobudowane 1873. Trzypiętrowy, podpiwniczony, piwnice sklepione kolebkowo, w nich portal kamienny. Ściany sklepione kolebkowo z łukami ozdobnymi przez wydzielenie balkonów sklepowych 1873, przeświat na podmurze sklepieni kolebkowo. Wjeżdżać do przeświatu drzwi w. XVIII/XIX

Z Y X W V U T S R P O N M

31. Szkic sytuacyjny, plan schematyczny, uwagi opisowe, fotografia

z garkami i samkiem. Schody jedno i wielobiegowe kam. w. XIX. Elewacja trójosiowa, przekształcona po 1873. I i II piętro oszalowane pilastrami korynckimi.

Oficyna: wzniecona zapewne w. XVIII. Innowana z cegły potynkowana, adwusęła do budynku parterowego. Dwupiętrowa, jednokształtowa, podpiwniczona, piwnice sklepione kolebkowo. Na parterze piwnice sklepienie kolebkowo. /obecnie wyburzone/

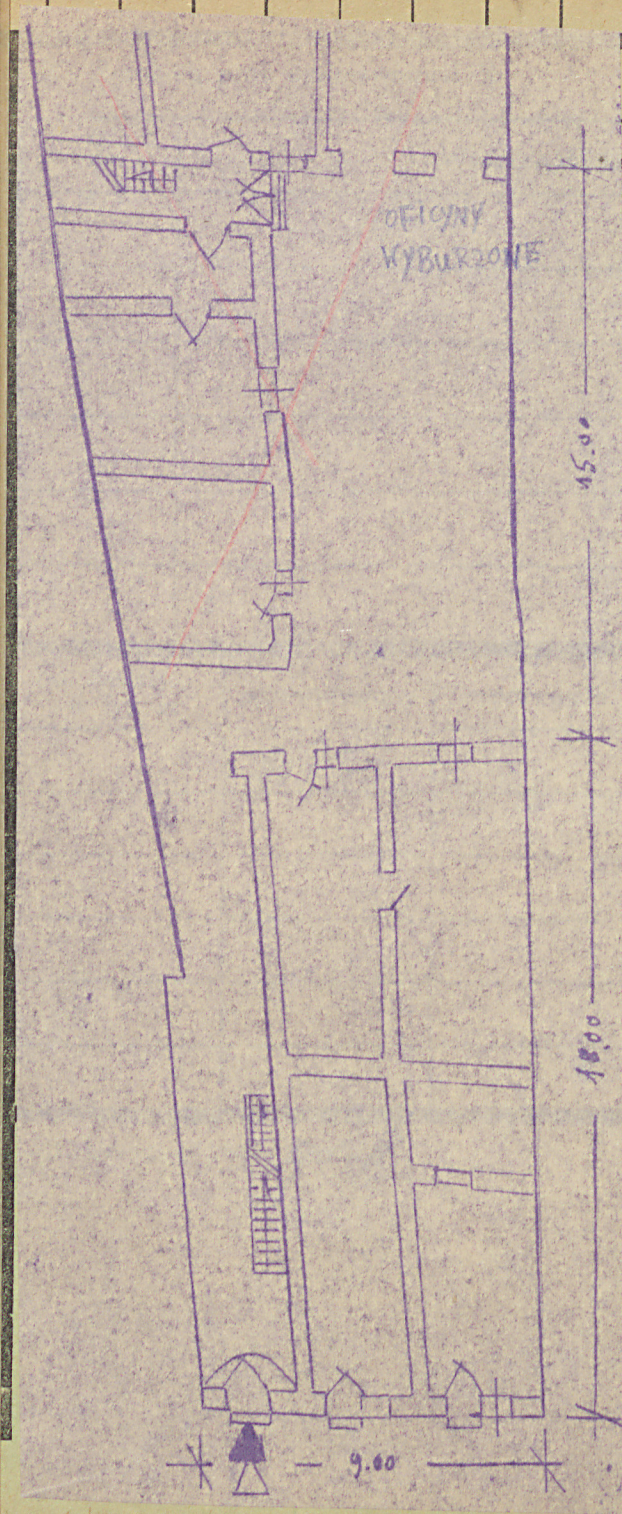


← 1967

A B C D E F G H I J K L M N O P Q R S T U V W X Y Z

K J I H G F E D C B A Nr

		2. Miejscowość	
w m ²		20. Przynależność administracyjna	
b) użytkowa:		a) województwo	
pł. do zabytku:		b) powiat	
ha		c) gmina	
tyłowe		21. Stacja	Nazwa stacji
runty uprawne		a) kolejowa	
		b) autobusowa	
		22. Właściciel i jego adres	
		23. Użytkownik i jego adres	
		24. Inwestor i jego adres	
		25. Rejestr zabytku Nr	
		rok miejsce przechowywania	
Zniszczenia	Odbudowa	26. Nazwa księgi hipotecznej	27. Nr hipoteczny
		28. Akta	
		29. Fotografie	
		30. Inwentaryzacja pomiarowa	



nie prac	Koszt tys. zł

34. Inspekcje

Apr. 1967 2B...

36. Wypełnił dnia IX-59r.

Mabedriel Apr. 1967
Klana 2B...

37. Sprawdził dnia 18 LIST, 1954

Miejski Konserwator Zabytków

Mr Józef Lepiarczyk

Mr. J. Frank 1964