

Nr

A B C D E F G H I J K L M N O P R S T U V W X Y Z

1. Obiekt zabytkowy

Dom, ul. Skawkowska nr. 18.

2. Miejscowość

KRAKÓW

3. Wiek

XVI/XIX

4. Styl

renesans.

5. Kubatura m³

1300

6. Powierzchnia w m²

a) zabytkowa:

b) użytkowa: 1300

20. Przynależność administracyjna

a) województwo

KRAKÓW

b) powiat

c) gmina

7. Materiał budowlany

przed zniszczeniem

po odbudowie

11. Ilość budynków

Dom ~~zabytkowy~~ - 4

14. Grunty należące do zabytku:

ha

a) ściany

cegl.

b) sklepienia

cegl.

c) stropy

drewn.

d) więzania dachu

drewn.

e) krycie dachu

papa.

12. Ilość kondygnacji

3

13. Użytkowanie wnętrza według ilości:

a) izb mieszkalnych

12

b) innych pomieszczeń

2

c) piwnic

2

a) ogrody stylowe

b) sady i grunty uprawne

c) lasy

d) wody

e) inne

21. Stacja

nazwa stacji

odległość od stacji w km

a) kolejowa

b) autobusowa

22. Właściciel i jego adres

8. Wyposażenie architektoniczne

Kamieniarzka okien renesansowa.
Od podwórza attyka renesansowa.
W klatce schodowej na I p. resztki
pichromii renesansowej z w. XVI.
Balustrada schodowa z I poł.
w. XIX.

15. Przeznaczenie pierwotne budynku

mieszkalne

16. Użytkowanie w latach ubiegłych

17. Użytkowanie obecne

18. Nadaje się do użycia na:

9. Autorzy i data budowy i przebudowy

Dom renesansowy z w. XVI,
piętrowy. Fasada z attyką o
dekoracji empirowej. Dach po-
grazony. Sien. sklepiona kolebk-
owo z lanetami z w. XVII. Klatka
schodowa z latarnią. Oficyna

10. Udostępnienie dwupiętrowa z I poł. w. XIX.

Restaurowany 1815. Przebu-
dowany 1882. Oficyna przebu-
dowana 1939.

1928 odnowiony.

19. Data, rodzaj i stopień zniszczeń i odbudowy

| Data | OPIS | znisz- czenia o/o | odbu- dowa o/o |
|---------------|-------------------------------|-------------------------|----------------------|
| VIII. 1939 r. | | | |
| XI. 1939 r. | | | |
| XII. 1945 r. | stan renowacji | | |
| 1964 | restauracja (doposażenie) 50% | | |
| 1966. | opr. przepiętna 120% | | |

23. Użytkownik i jego adres

24. Inwestor i jego adres:

25. Rejestr zabytku nr L.AK.11-Ka-7 Kr-33

rok 22.V.1933

miejsce przechowywania

A-68/8.X.1965

26. Nazwa księgi hipotecznej

Luch

27. Numer

28. Akta

Liczni Konserwator Zabytków

29. Fotografie

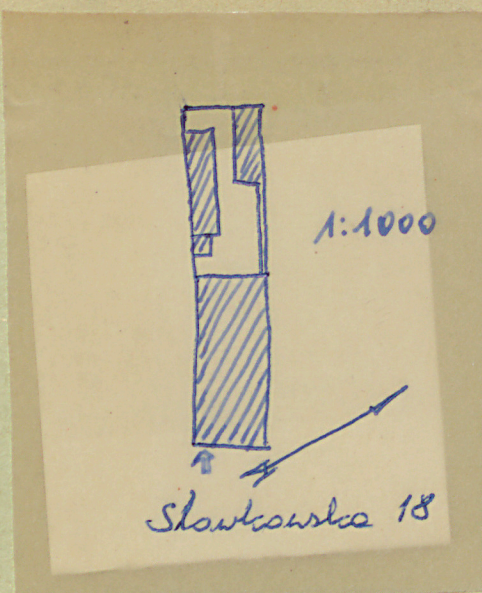
M.K.Z.

30. Inwentaryzacja pomiarowa

Prac. D.M. Archiwum Planów D.I. L.S. 267
i Kat. Hist. Archiw. Politechniki Krak.

Z Y X W V U T S R P O N M L

31. Szkic sytuacyjny, plan schematyczny, uwagi opisowe, fotografia



Literatura: T. Gydłowski, *Chronika kow.*, Roczn.
Krak. XXII str. 139

ul. Józefowska-Gasiorowska,
Architektura neoklasycyzmu w Krakowie,
Roczn. Krak. XXIV str. 142

et. Chmiel, *Domy krakowskie*, Bibl.
Krak. Nr. 75 str. 82 1932

H. Jędruski, *Dawna kamienica krakowska*,
Bibl. Krak. Nr. 83 str. 32
24, 28 i 29 plany.

Z Y X W V U T S R P O N M

31. Szkic sytuacyjny, plan schematyczny, uwagi opisowe, fotografia

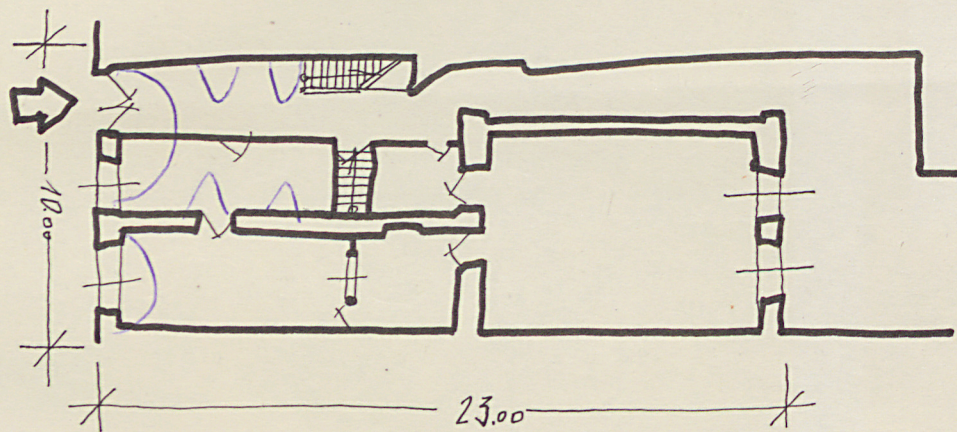
murowany z cegły i kamienia łamanego w piwnicach, pokryty
mamy, na planie prostokąta prostopadłego do ulicy.
Jednopiętrowy, z II piętrem w trawie od podwórza,
nadbudowanym zapewne w. XVIII. Trzyklatkowy, podpiwni-
czony, piwnice sklepione kolebkowe, w nich portal ka-
mieniany w. XVI. Klatka schodowa kolebkowa z in-
stalacją, wejście przez trybickie lokale sklepowe-
go 1878. Schody drewniane, dwubiegowe do I piętra
kolebkowe z pos. w. XVIII, więcej dwubiegowe 1 pos. w. XIX.
Na parterze pięciokątne sklepienie kolebkowe. Na
I piętrze posadzki i mufy o dekoracji stiłowej,
drzwi klamczykowe w. XVIII/XIX. Elewacja frontowa
trójosiowa o nieregularnych oknach. Okna w obramie-
niach kamiennych w. XVI/XVII profilowanych. Nad
oknami dekoracja wolutowa kon. w. XVIII. Atyka
dwukondygnacyjna, w dolnej okna stiłowe; gze-
bie w postaci 2 spłoców wolutowych wstępek w
pilastrach. Elewacja tylna w. XVI/XVII. Atyka z 5
sklepieniami arkadami. Dachowa Holenderska dach.
Dach pochyły.

1954

| | | | | | | | | | | | | |
|--|---|---|---|---|---|---|---|---|---|---|---|----|
| | K | J | I | H | G | F | E | D | C | B | A | Nr |
|--|---|---|---|---|---|---|---|---|---|---|---|----|

Dr Józef Leptarezyk
Frank 1964

skala: .. 1:250 ..



rys. 9 m