

Nr 34

A

B

C

D

E

F

G

H

I

J

K

L

M

N

O

P

R

S

T

U

V

W

X

Y

Z

1. Obiekt zabytkowy

Towarzystwo Naukowe *krakowskie*
 Dom, ul. Słowkowska Nr. 17 [narożnik ul. św. Marka nr. 12]

2. Miejscowość

KRAKÓW

3. Wiek

XIX

4. Styl

neorenes

5. Kubatura m³

22000

6. Powierzchnia w m²

a) zabytkowa:

b) użytkowa: 3500

20. Przynależność administracyjna

a) województwo

KRAKÓW

b) powiat

—//—

c) gmina

—//—

7. Materiał budowlany

przed zniszczeniem

po odbudowie

11. Ilość budynków

1

14. Grunty należące do zabytku:

ha

a) ściany

cegł.

12. Ilość kondygnacji

4/5

a) ogrody stylowe

b) sklepienia

wzgl.

13. Użytkowanie wnętrza według ilości:

b) sady i grunty uprawne

c) stropy

żelbet

a) izb mieszkalnych

c) lasy

d) więzania dachu

drewn.

b) innych pomieszczeń

d) wody

e) krycie dachu

blacha

c) piwnic

e) inne

21. Stacja

nazwa stacji

odległość od stacji w km

a) kolejowa

b) autobusowa

22. Właściciel i jego adres

P. A. N.

8. Wyposażenie architektoniczne

Tablica pamiątkowa Franciszka Wążyka 1857.

15. Przeznaczenie pierwotne budynku

mieszkalne

16. Użytkowanie w latach ubiegłych

pom. naukowe

17. Użytkowanie obecne

—//—

18. Nadaje się do użycia na:

—//—

23. Użytkownik i jego adres

P. A. N.

24. Inwestor i jego adres:

9. Autorzy i data budowy i przebudowy

Budynek narożny od ul. św. Marka zbudowany w r. 1857 wg. planu arch. Filipa Pokutynskiego. W r. 1912 P. A. U. nabyła trzy przyległe kamienice i po zburzeniu ich wystawiła dalszą część swego budynku.

19. Data rodzaj i stopień zniszczeń i odbudowy

Data	OPIS	zniszczenia o/o	odbudowa o/o
VIII. 1939 r.			
XI. 1939 r.			
XII. 1945 r.	stan dobry		
1964	stan dobry	10%	
1964	stan dobry		

10. Udostępnienie ku wg. planu arch. Józefa Pakiesza i Włodzka Krzyżanowskiego.

25. Rejestr zabytku nr

L. AK. 14-Ka-7-Kv-33

rok

22.V.1933

miejsce przechowywania

A-105 ~ 20.10.1985

26. Nazwa księgi hipotecznej

Lrsh

27. Numer

[czarna klatka]

28. Akta

Liejshi Konsentator Zabytków

29. Fotografie

J. K. Z.

30. Inwentaryzacja pomiarowa

Proz. R. K. Archiwum Honoru Dz. I. L. s. 282

31. Szkic sytuacyjny, plan schematyczny, uwagi opisowe, fotografia



1967

1957
murowany, trypistony. Trypistony. wiel. sklepien

Literatura: A. Chmiel, Domy krakowskie, Bibl. Krak. t. 73
str. 94

z kucetami na
z. Elewacje polnyte



1967



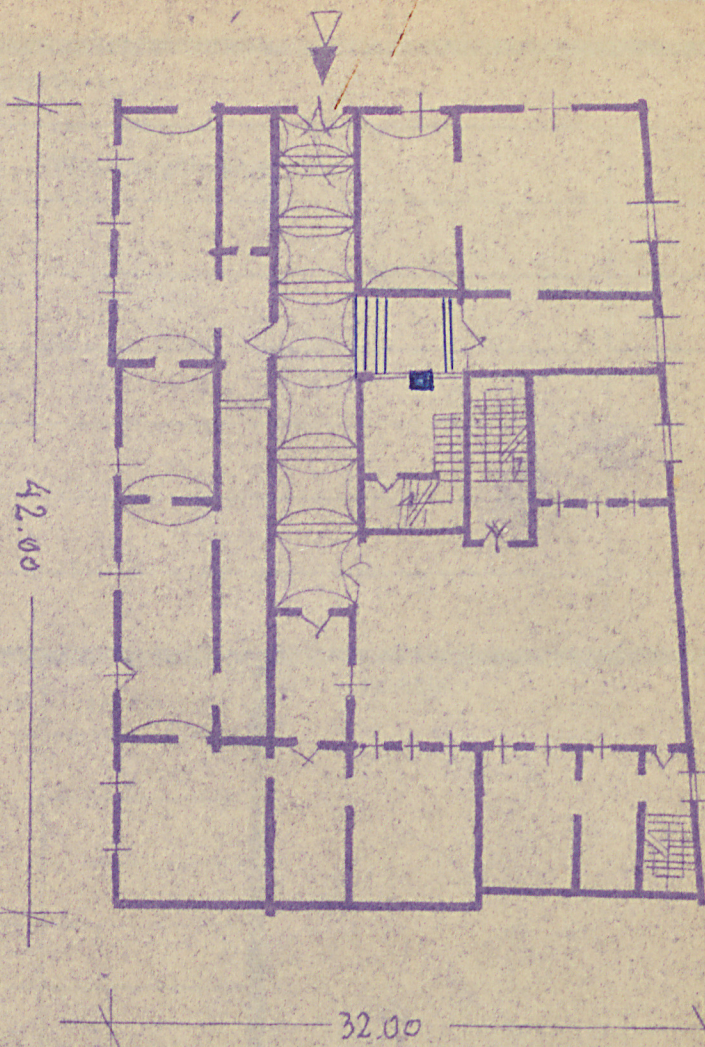
1967

32. Przebieg prac konserw

rok	

33. Koszty w tys. zł przewidyw

	120



36. Wykonał dnia 17.59
Małach
Klanc

37. Sprawdził dnia 18 LIST. 1954

Miejski Konserwator Zabytków

Dr Józef Lepiarczyk

Apr. 1967
ZB

Apr. 1967

31. Szkic sytuacyjny, plan schematyczny, uwagi opisowe, fotografia



1967

1957
Inwentaryzacja, topograficzna. Inwentaryzacja. Wieloletnia

Literatura: St. Chmiel, Domy krakowskie, Bibl. Krak. Nr. 73
str. 94



1967

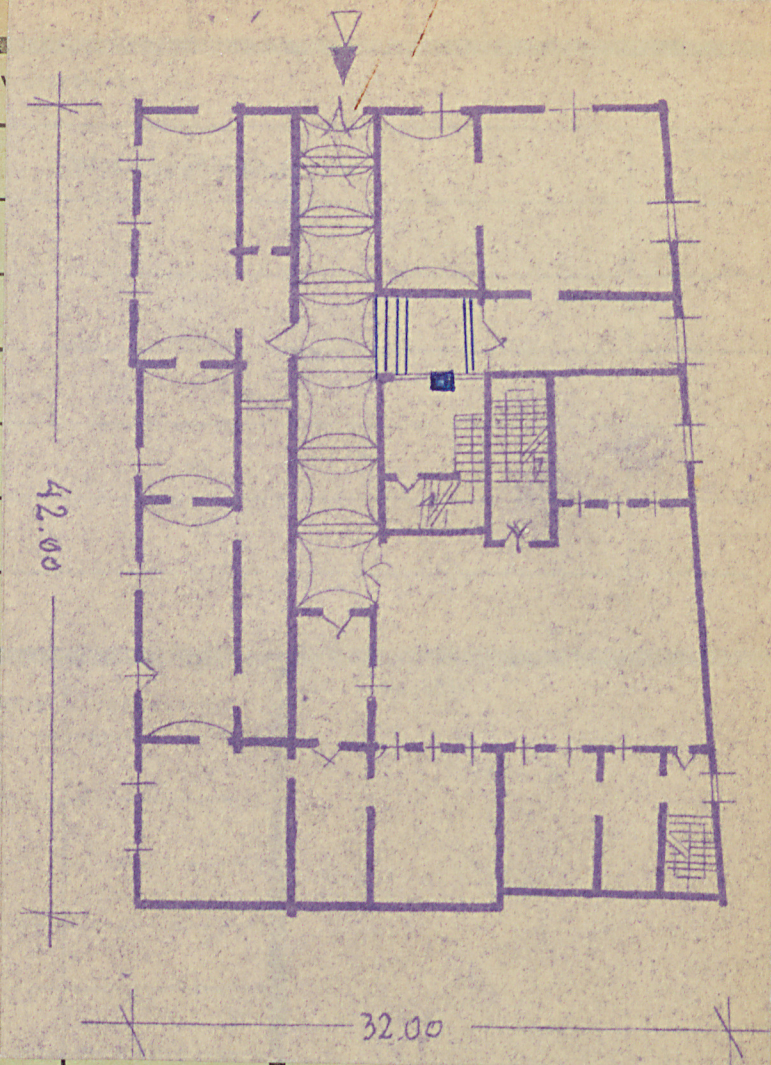
holenderów z hucetami w
furtach. Elewacje polne
pseudostyliz.

32. Przebieg prac konserwacyjnych

rok	

33. Koszty w tys. zł przewidyw

	120



1967

36. Wypełnił dnia 17.59
Małedich
Vlkane

37. Sprawdził dnia 18 LIST. 1954
Miejski Konserwator Zabytków
Dr Józef Lepiarczyk
Frank 1964

1967
ZRS