

Nr

A

B

C

D

E

F

G

H

I

J

K

L

M

N

O

P

R

S

T

U

V

W

X

Y

Z

1. Obiekt zabytkowy

Dom, ul. Skawkowska nr. 16.

2. Miejscowość

KRAKÓW

3. Wiek

XVII/XIX

4. Styl

klasycyzm

5. Kubatura m<sup>3</sup>

4400

6. Powierzchnia w m<sup>2</sup>

a) zabytkowa:

b) użytkowa: 700

20. Przynależność administracyjna

a) województwo

KRAKÓW

b) powiat

c) gmina

7. Materiał budowlany

przed zniszczeniem

po odbudowie

11. Ilość budynków

2

14. Grunty należące do zabytku:

ha

a) ściany

cegl.

12. Ilość kondygnacji

3

a) ogrody stylowe

b) sklepienia

cegl.

13. Użytkowanie wnętrza według ilości:

b) sady i grunty uprawne

c) stropy

drewn.

a) izb mieszkalnych

8

c) lasy

d) więzania dachu

drewn.

b) innych pomieszczeń

2

d) wody

e) krycie dachu

papa.

c) piwnic

2

e) inne

podw.

120m<sup>2</sup>

22. Właściciel i jego adres

8. Wyposażenie architektoniczne

15. Przeznaczenie pierwotne budynku

mieszkalne

16. Użytkowanie w latach ubiegłych

17. Użytkowanie obecne

18. Nadaje się do użycia na:

19. Data, rodzaj i stopień zniszczeń i odbudowy

Data	OPIS	znisz- czenia o/o	odbu- dowa o/o
VIII. 1939 r.			
XI. 1939 r.			
XII. 1945 r.	stan zniszczenia		
1964	stan zniszczenia (fundamenty, strop, ławki, dach, itp.)	40%	
1966	już		

23. Użytkownik i jego adres

24. Inwestor i jego adres:

25. Rejestr zabytku nr

L.A.K. 11-Ka-4-VI-33

rok 22.X.1933

miejsce przechowywania

A-267/20 IV. 1966

26. Nazwa księgi hipotecznej

27. Numer

28. Akta

Liczni Konserwator Zabytków

29. Fotografie

J.K.Z.

30. Inwentaryzacja pomiarowa

Prac. B. K. Archiwum Państw. dz. I. L. s. 266

Pol. Krak. HAP

Balustrada schodowa drewniana z 1 pot. w. XIX. Na I p. kominek marmurowy empirowy, 1 cm. w. XIX oraz posadzki w. XIX. Na II piętrze 4 drzwi klamkowe 1 pot. w. XIX.

9. Autorzy i data budowy i przebudowy

wzmiankowany w w. XVII. Dom zapewne z w. XVII. Odrębny, o fasadzie klasycystycznej z 1 pot. w. XIX. Sienś sklepiona kolebkowo z lunetami z w. XVII. Klatka schodowa z latarnią 1897 przebudowany przez arch.

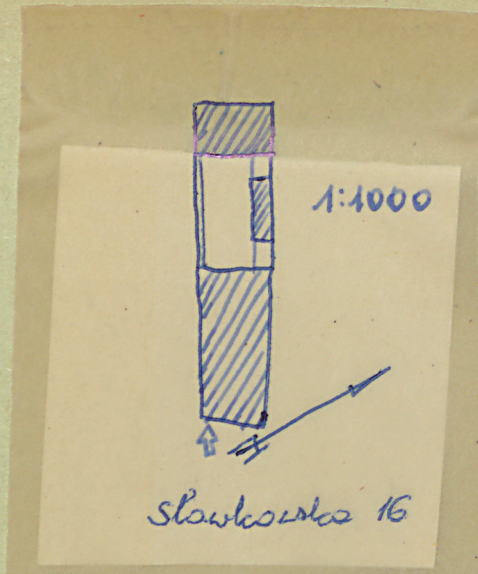
10. Udostępnienie

Biborskiego. Sienś sklepiona kolebkowo 1. pot. w. 19. Schody 1. pot. w. XIX.



Z Y X W V U T S R P O N M

## 31. Szkic sytuacyjny, plan schematyczny, uwagi opisowe, fotografia



Literatura: A. Chmiel, Domy krakowskie Bibl. Krak.  
 nr. 75 str. 74-82 i plan 1932  
 ul. Jarosławska-Gasiorowska, archi-  
 tektura neoklasycyzmu w Krakowie,  
 Roczn. Krak. XXIV str. 151

Z Y X W V U T S R P O N M

## 31. Szkic sytuacyjny, plan schematyczny, uwagi opisowe, fotografia

Murowany z cegły i kamienia łamanego w parti  
 piwnic, na murze prostokąta prostopadłego do ulicy.  
 Dwupiętrowy, trypaktowy, podpiwniczony, piwnice do  
 posiomone sklepienie kolebkowe. pięć sklepienia  
 kolebkowe, wzniesione przez wybudowanie łodzi  
 sklepienia 1897. Schody drewniane jednobiegowe,  
 schodzone 1 pos. w. XIX. Na parterze powiększenie  
 sklepienie kolebkowe. Elewacja frontowa trójosiowa  
 1 pos. w. XIX. Okna I piętra w obramieniach z gipsu  
 kami i płycinami z dekoracją stiukową.

Opisana: wzniesiona zapewne w. XVIII. Murowana z ceg  
 potynkowana. Na planie prostokąta równoległego  
 do budynku frontowego. Na I piętrze strop belkowa  
 ny, onalowany, pod tylnikiem. Fasada czterosiowa.

Koszt  
tys. zł

1954



M N O P R S T U V W X Y Z

a w m<sup>2</sup>

b) użytkowa:

zające do zabytku:

ha

stylowe

runty uprawne

2. Miejscowość

20. Przynależność administracyjna

a) województwo

b) powiat

c) gmina

21. Stacja

Nazwa stacji

Odległość  
od stacji  
w km

a) kolejowa

b) autobusowa

22. Właściciel i jego adres

23. Użytkownik i jego adres

24. Inwestor i jego adres

25. Rejestr zabytku Nr

rok ..... miejsce przechowywania

26. Nazwa księgi hipotecznej

27. Nr hipo-  
teczny

28. Akta

29. Fotografie

30. Inwentaryzacja pomiarowa

Znisz-  
czenia  
‰

Odbu-  
dowa  
‰

32. Przebieg prac konserwatorskich

rok

Wyszczególnienie prac

Koszt  
tys. zł

33. Koszty  
w tys. zł

przewidywane

rzeczywiste

34. Inspekcje

920

35. Uwagi różne

~~10-11~~ 91-11

36. Wypełnił dnia 17-1959

M. S. adnial  
Wł. S. na

37. Sprawdził dnia 18 LIST. 1954

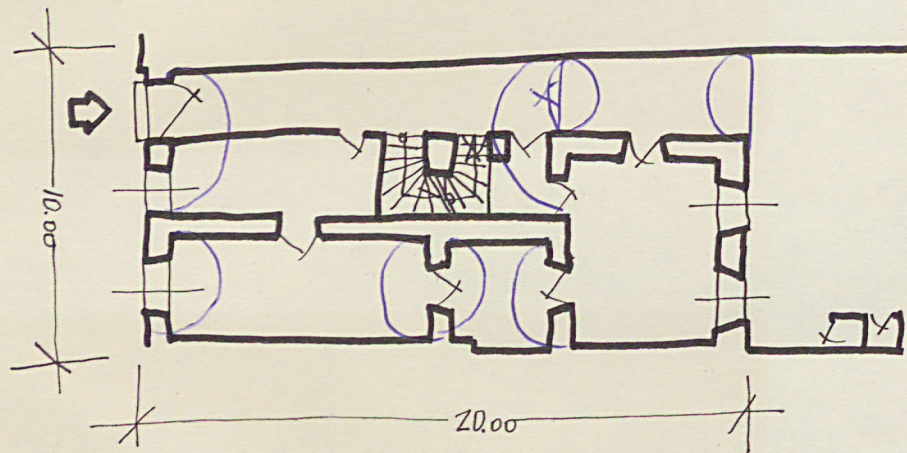
Miejski Konserwator Zabytków

Dr Józef Leniarczyk

Dr Z. B. Leniarczyk, 1. Frank 1964



skala: . . . 1:250 . . .



rys. 11 m