

Nr

A

B

C

D

E

F

G

H

I

J

K

L

M

N

O

P

R

S

T

U

V

W

X

Y

Z

1. Obiekt zabytkowy

Dom, Sławkowska Nr. 14, w. "pod beczką"

2. Miejscowość

KRAKÓW

3. Wiek

XVII-XIX

4. Styl

Klas.

5. Kubatura m³

6000

6. Powierzchnia w m²

a) zabytkowa:

b) użytkowa:

710

20. Przynależność administracyjna

a) województwo

KRAKÓW

b) powiat

c) gmina

21. Stacja

nazwa stacji

odległość od stacji w km

a) kolejowa

b) autobusowa

22. Właściciel i jego adres

23. Użytkownik i jego adres

24. Inwestor i jego adres:

25. Rejestr zabytku nr

L. Ak. II-Ka-7-Kr-33

rok

22. V. 1933

miejsce przechowywania

A-499 / 7. III. 1938

26. Nazwa księgi hipotecznej

27. Numer

28. Akta

Miejski Konserwator Zabytków

29. Fotografie

L. K. Z.

30. Inwentaryzacja pomiarowa

Prez. R. N. Archiwum Planów Ta. I. L. s. 265

7. Materiał budowlany

przed zniszczeniem

po odbudowie

11. Ilość budynków

dom i oficyna — 2

12. Ilość kondygnacji

3

13. Użytkowanie wnętrza według ilości:

a) izb mieszkalnych

25

b) innych pomieszczeń

5

c) piwnic

8

14. Grunty należące do zabytku:

ha

a) ogrody stylowe

b) sady i grunty uprawne

c) lasy

d) wody

e) inne

8. Wyposażenie architektoniczne

Fasada skromna z pocz. w. XIX.
Sien' sklepiona beczkowo, na
I p. sklepienia beczkowe. W r.
1910 w sieni utworzono sklep.
Nadczas zniszczono zabytek —
wry portaf. i piwnicel fragment por-
talu z XVI.

15. Przeznaczenie pierwotne budynku

mieszkalne

16. Użytkowanie w latach ubiegłych

— " — i handl.

17. Użytkowanie obecne

— " — " —

18. Nadaje się do użycia na:

— " — " —

9. Autorzy i data budowy i przebudowy

Dom ten zachował dawny
typowy układ kamienic kra-
kowskich. W r. 1821 wybudo-
wano oficynę wg. planu B.
Gęsteńskich. Dom zapoczątko-
wany 1928 nadbudowany o

19. Data rodzaj i stopień zniszczeń i odbudowy

Data

O P I S

znisz-
czenia
o/oodbu-
dowa
o/o

VIII. 1939 r.

XI. 1939 r.

XII. 1945 r.

1964

1966

stan zniszczenia

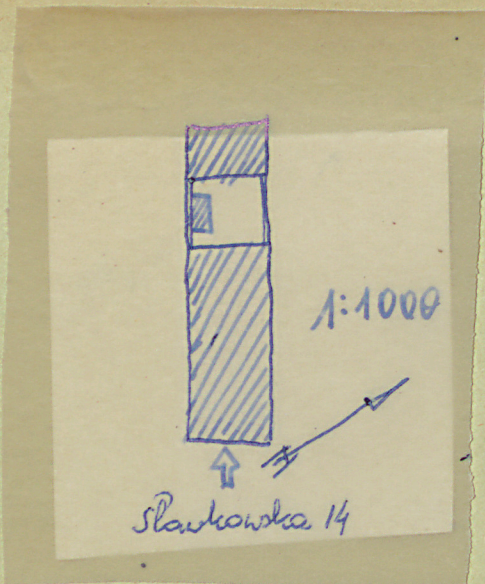
nieznaczny (nieznaczny, 70%)

oficyna do

archiwizacji

Z Y X W V U T S R P O N M

31. Szkic sytuacyjny, plan schematyczny, uwagi opisowe, fotografia



Literatura: A. Chmiel, Domy krakowskie, Bibl. Krak. Nr. 75
str. 70-74

Murowany z cegły i kamienia łazanego w partii piwnic, potynkowany. Na planie prostokąta prostopadłego do ulicy. Anepistrowy, trójtaktowy, podpiwniczony, piwnice sklepione kolebkowo, w nich fragment portalu sepiennego w. XVIII. Śc. kryta sklepieniem kolebkowym z kasetami na gurtach, masywna przy wydzielenie lokalu sklepowego 1910. Przeciwko na podwórku sklepienie

Z Y X W V U T S R P O N I

31. Szkic sytuacyjny, plan schematyczny, uwagi opisowe, fotografia

odcinano. Na partene przeniesienie sklepienie kolebkowe klenacja frontowa pocz. w. XX trójtaktowa, ośkarpowana klenacji tylnej zachowana stolarka dzień w. XIX.

Opis: murowany 1821 wg planów Błażeja Szachla śniego. Murowany z cegły, potynkowany, na planie prostokąta prostopadłego do budynku frontowego. Anepistrowy, jednoktłowy. Klenacja rektoryczna zachowana stolarka dzień. Dach jednospadowy.

Koszt
tys. zł

T. 1954

I N O P R S T U V W X Y Z

2. Miejscowość	
20. Przynależność administracyjna	
a) województwo	
b) powiat	
c) gmina	
21. Stacja	Nazwa stacji
a) kolejowa	
b) autobusowa	
22. Właściciel i jego adres	
23. Użytkownik i jego adres	
24. Inwestor i jego adres	
25. Rejestr zabytku Nr	
rok	miejsce przechowywania
26. Nazwa księgi hipotecznej	27. Nr hipoteczny
28. Akta	
29. Fotografie	
30. Inwentaryzacja pomiarowa	

K J I H G F E D C B A Nr

32. Przebieg prac konserwatorskich

rok	Wyszczególnienie prac	Koszt tys. zł

33. Koszty w tys. zł

przewidywane

rzeczywiste

2,250	

34. Inspekcje

35. Uwagi różne

gr. III

36. Wypełnił dnia 1X.59

Mafadnich
Alana

37. Sprawdził dnia 18 LIST, 1954

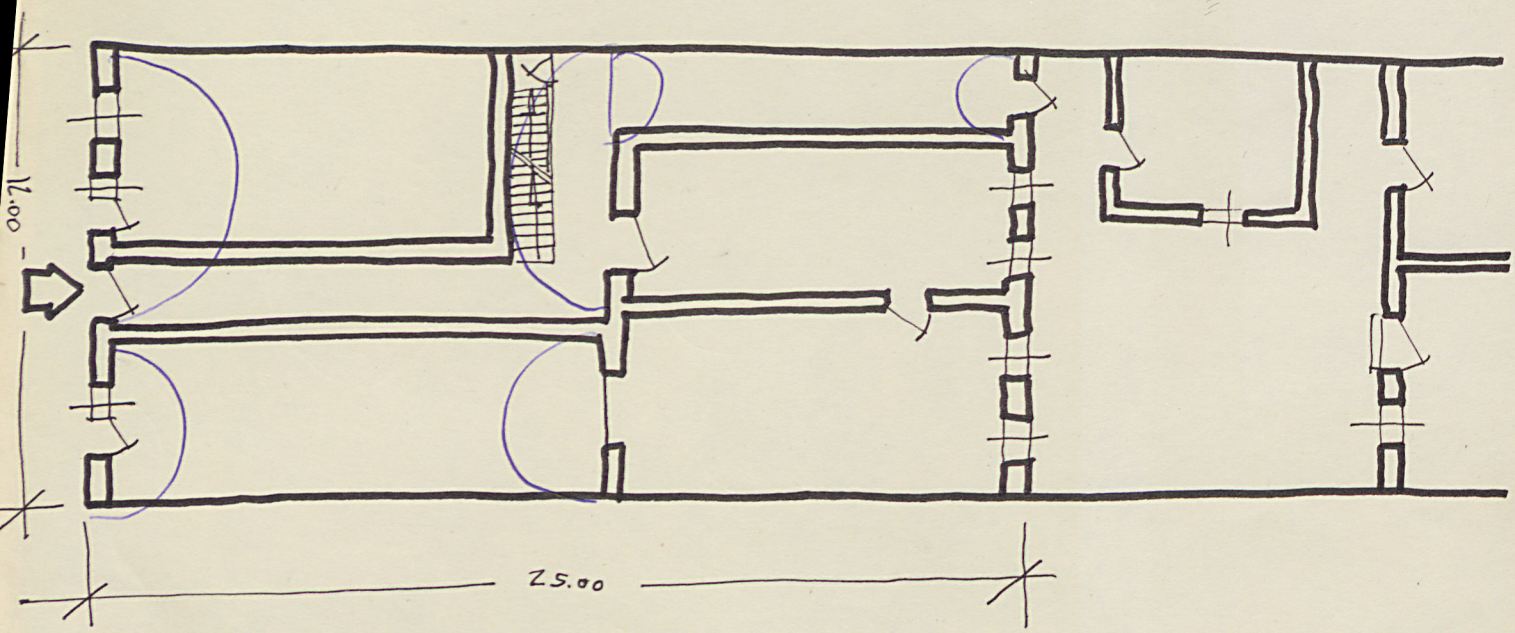
Wielki Konserwator Zabytków

Dr Józef Lepiarczyk

Sp. 23. 1966

sm. 2. Frank 1964

skala: 1:200



rys. 10 m