

Nr

A

B

C

D

E

F

G

H

I

J

K

L

M

N

O

P

R

S

T

U

V

W

X

Y

Z

1. Obiekt zabytkowy

Dom, Rynek Główny nr 29, zw. Kamienica Pod Blocha, albo Pod Miedzią,

2. Miejscowość

KRAKÓW

3. Wiek

XV-XVII

4. Styl

neorenes.

5. Kubatura m³

13000

6. Powierzchnia w m²

a) zabytkowa: 820 b) użytkowa: 850

20. Przynależność administracyjna

a) województwo KRAKÓW

b) powiat

c) gmina

7. Materiał budowlany

przed zniszczeniem

po odbudowie

a) ściany

cegl.

b) sklepienia

cegl.

c) stropy

drewn.

d) więzania dachu

drewn.

e) krycie dachu

papa
dachówka
blocha.

11. Ilość budynków

2

12. Ilość kondygnacji

3

13. Użytkowanie wnętrza według ilości:

a) izb mieszkalnych

4

b) innych pomieszczeń

1

c) piwnic

110 m²

14. Grunty należące do zabytku:

ha

a) ogrody stylowe

b) sady i grunty uprawne

c) lasy

d) wody

e) inne

podw.

230

8. Wyposażenie architektoniczne

Fasada ze szczytami. Na I p. w ościeżach nadokiennych dekoracja stiukowa B. Fontanny ok. 1700. Sala na I p. ozdobiła polichromią w typie pompejańskim koniec w. XVIII.

15. Przeznaczenie pierwotne budynku

mieszkalne

16. Użytkowanie w latach ubiegłych

- H -

17. Użytkowanie obecne

administracyjna

18. Nadaje się do użycia na:

- H -

9. Autorzy i data budowy i przebudowy

Dom z w. XV, przebudowany w 2 poł. w. XIX. Na II p.: strop belkowy w XVII i obramienia drzwi w stylu Ludwika XVI. Oficyna: na parterze izby zasklepienie kłębkiem i kłębkiem z lunetami w. XVII.

19. Data, rodzaj i stopień zniszczeń i odbudowy

Data	OPIS	zniszcz- czenia o/o	odbu- dowa o/o
VIII. 1939 r.			
XI. 1939 r.			
XII. 1945 r.	stan dobry		
1964	stan dobry (wymont.)	2090	
1966	stan f.w. zpr. / 18.05.69		

10. Udostępnienie dwa portale kam. gotyckie w. XV, dwa obramienia okien i wejścia do piwnicy kam. gotyckie ok. 1500.

23. Użytkownik i jego adres

24. Inwestor i jego adres:

25. Rejestr zabytku nr

L. Ak. M-Ka-75-kr-32

rok 25.V.1932

A-163

miejsce przechowywania

26. Nazwa księgi hipotecznej

Luth

27. Numer hipoteczny

28. Akta

Liczki Konserwacji Zabytków

29. Fotografie

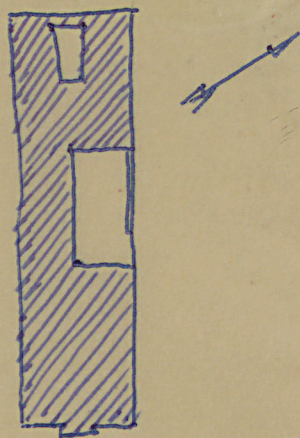
M.K.Z.

30. Inwentaryzacja pomiarowa

Słot. Krak.; Kart. Hist. Arch. Pół.

Z Y X W V U T S R P O N M

31. Szkic sytuacyjny, plan schematyczny, uwagi opisowe, fotografia



Rynek Główny 29

Z Y X W V U T S R P O N M

31. Szkic sytuacyjny, plan schematyczny, uwagi opisowe, fotografia

Dom murowany z cegły, patynkowany. Podpiwniczony o pionnicach szkiepiomych kolebkowo. Układ wnętrza trójkątny. Ściany wyłożone posadzką marmurową szkiepią kolebkowo z gurtami. Klatka schodowa szkiepią odcinkową z gurtami. Na parterze pomieszczenie szkiepią kolebkowo z kurtami i odcinkową. Dzwonikowy. Fasada gł. przyciosowa z tynkiem maszynowym. Ściany szkiepią kolebkową z kurtami nad kolumnami ganku, ścianą I piętra z bogatym obramieniem i bogatym szkiepią kolebkową z kurtami. Dach dwuspadowy.

Literatura: J. L. (cis), Przewodnik kronikarski po Rynek
Krakowski. Kraków 1890 str. 144-145

K	J	I	H	G	F	E	D	C	B	A	Nr
---	---	---	---	---	---	---	---	---	---	---	----

2. Miejscowość

ha

stylowe

grunty uprawne

20. Przynależność administracyjna

a) województwo

b) powiat

c) gmina

21. Stacja

Nazwa stacji

Odległość
od stacji
w km

a) kolejowa

b) autobusowa

22. Właściciel i jego adres

23. Użytkownik i jego adres

24. Inwestor i jego adres

25. Rejestr zabytku Nr

rok miejsce przechowywania

26. Nazwa księgi hipotecznej

27. Nr hipoteczny

28. Akta

29. Fotografie

30. Inwentaryzacja pomiarowa

32. Przebieg prac konserwatorskich

rok

Wyszczególnienie prac

Kos
tys.

1957

Remont. fasady.

33. Koszty
w tys. zł

przewidywane

rzeczywiste

1,300

34. Inspekcje

35. Uwagi różne

gr. II.

36. ~~Wz~~pełnił dnia ~~11.59~~

Maladrial
Kilana

37. Sprawdził dnia 13 LIST, 1954

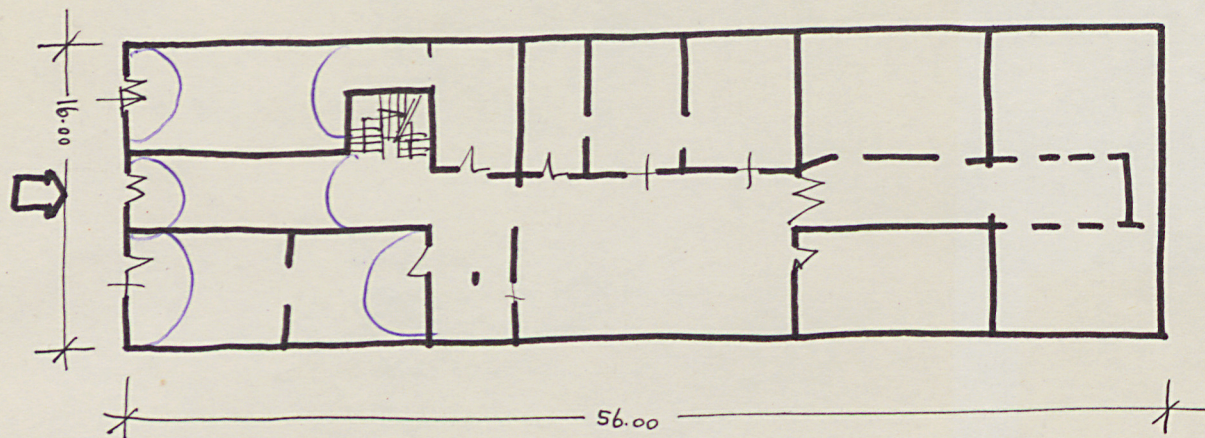
Miejski Konserwator Zabytków

Dr Józef Lepiarczyk

Spitzberg 1860

Apr. 7, Frarik 1964

skala: . . . 1:400 . . .



rys. 17