

Nr

A

B

C

D

E

F

G

H

I

J

K

L

M

N

O

P

R

S

T

U

V

W

X

Y

Z

1. Obiekt zabytkowy

Dom, ul. Stawkowska Nr. 10.

2. Miejscowość

KRAKÓW

3. Wiek
XVI / XVIII / XIX4. Styl *barok-
neorenes.*5. Kubatura m³

6800

6. Powierzchnia w m²

a) zabytkowa:

b) użytkowa: 920

20. Przynależność administracyjna

a) województwo

KRAKÓW

b) powiat

c) gmina

7. Materiał budowlany

przed zniszczeniem

po odbudowie

11. Ilość budynków

dom i oficyna - 2

14. Grunty należące do zabytku:

ha

a) ściany

cegl.

b) sklepienia

cegl.

c) stropy

cegl.
drewn.

d) więzania dachu

drewn.

e) krycie dachu

blecha.
papa.

12. Ilość kondygnacji

4

13. Użytkowanie wnętrza według ilości:

a) izb mieszkalnych

14

b) innych pomieszczeń

16

c) piwnic

8

a) ogrody stylowe

b) sady i grunty uprawne

c) lasy

d) wody

e) inne

110 m²

21. Stacja

nazwa stacji

odległość od stacji w km

a) kolejowa

b) autobusowa

22. Właściciel i jego adres

23. Użytkownik i jego adres

24. Inwestor i jego adres:

25. Rejestr zabytku nr

R.AK. M-Ka-4-kr-33

rok 22.V.1933

miejsce przechowywania

A-265 / 7.IV.1966

26. Nazwa księgi hipotecznej

Lw

27. Numer

kierunkowy

28. Akta

Liejshii Konserwator Zabytków

29. Fotografie

J.K.Z.

30. Inwentaryzacja pomiarowa

Pres. R. N. Archiwum Planów, Dr. I. L. 263

Pol. Krol. HAP

8. Wyposażenie architektoniczne

fasada frontowa z niską attyką.
1824-25, z niską attyką.
Brama wjazdna szeroka, odzwia-
kamienne białowane. Sien' skle-
piona beczkowo z oknami na-
podwórzu. Portal kamienny z
i pinnicy, kamienne obramienia

9. Autorzy i data budowy i przebudowy

Dom powstał z połączenia
dwóch dawnych. z k. XVI. W
1820n. 1737-41 przebud. wjed-
na. Restauracja w r. 1820. W r.
1888 w sieni utworzono sklep.
Piwnice sklepione beczkowo. W

10. Udostępnienie

podwórzu ofic-
na z n. XIX.

15. Przeznaczenie pierwotne budynku

mieszkalne

16. Użytkowanie w latach ubiegłych

i sklepy

17. Użytkowanie obecne

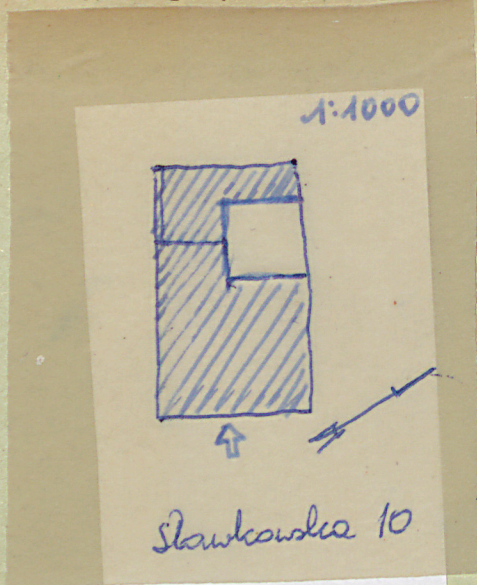
18. Nadaje się do użycia na:

19. Data rodzaj i stopień zniszczeń i odbudowy

Data	OPIS	znisz- czenia o/o	odbu- dowa o/o
VIII. 1939 r.			
XI. 1939 r.			
XII. 1945 r.	stan ruinowany		
1964	restauracja i przebudowa tytułu i stropu.	40%	
1966	jur.		

Z Y X W V U T S R P O N M

31. Szkic sytuacyjny, plan schematyczny, uwagi opisowe, fotografia



Z Y X W V U T S R P O N M

31. Szkic sytuacyjny, plan schematyczny, uwagi opisowe, fotografia

murowany z cegły i kamienia łamanego w piwnicach, polychromowany, na planie zbliżonym do kwadratu z nieznacznie wklęsłą elewacją tylną. Dwupiętrowy, trójkątny, podpiwniczony, piwnice sklepione kolebkowo, w nich trzy portale późnogotyckie, kamienne w. XVI, oraz portal barokowy w. XVII, kamienny, ozdobny z kiołkami. Ścianki zewnętrzne kryte sklepieniem kolebkowo-łukowym, wnętrza przeszklone w 1888 lokalnie sklepienie, w części dolnej kolebkowe z drewnianymi gurtami. Schody drewniane trój i dwubiegowe 1878. Na parterze pomieszczenia sklepienie kolebkowe oraz strop zapewny w. XVII/XVIII, kolebkowy, profilowany z sośrebrami i sz. zachowanymi polichromiami. Na I piętrze zachowana malarka drzwi oraz posadzka 1 poł. w. XIX. Elewacja główna - 1824-25, pięcioramienna, ozdobiona. Parter i attyka wydzielone gzymsami, okna I i II piętra ozdobione pilastrami z dekoracją ~~nie~~ kolebkową. Attyka z 5 pilastrami o profilowanych obramowaniach. Portal kamienny, kamieniany, barokowy w. XVII w. nim drzwi dwuskrzydłowe z portą i siankami 1 poł. w. XIX. Elewacja od ul. 2. Solidnego pięcioramienna, okna w kształcie obramowań. Elewacja tylna 3-osiowa, z drewnianymi gurtami 2 poł. w. XIX. Na parterze ~~obramowanie~~ w. XVI/XVII.

Oficyna: gminnie przebudowana 1824-25 z wnętrzem drewnianym murów. Murowana z cegły i kamienia w piwnicach, polychromowana, na rzucie prostokąta, równoległa do kolumni frontowego. Jednopiętrowa, jednokolumnowa, podpiwniczona

oszt
s. zł

20.00-

Literatura: A. Chmiel, Domy Krakowskie, Bibl. Krak. Nr. 75
str. 59-65.

Malarka okien częściowo 1. poł. w. XIX.

1954

o piwnicach sklepianych kolebkowo. Schody drewniane,
jednostopniowe, zakreszone 2 poł. w. XIX. Kuchnia pićcio-
na, otkażowana z drewnianym gaulicem i schoda-
mi. Kuchnia od ul. L. Solkiego Imułowicza, otkażowa-
na. Dach jednostronny.

32. Przebieg prac konserwatorskich

rok	Wyszczególnienie prac	Koszt tys. zł

33. Koszty w tys. zł

przewidywane

rzeczywiste

	1,400	

34. Inspekcje

35. Uwagi różne

gr. II.

36. Wypełnił dnia IX.59

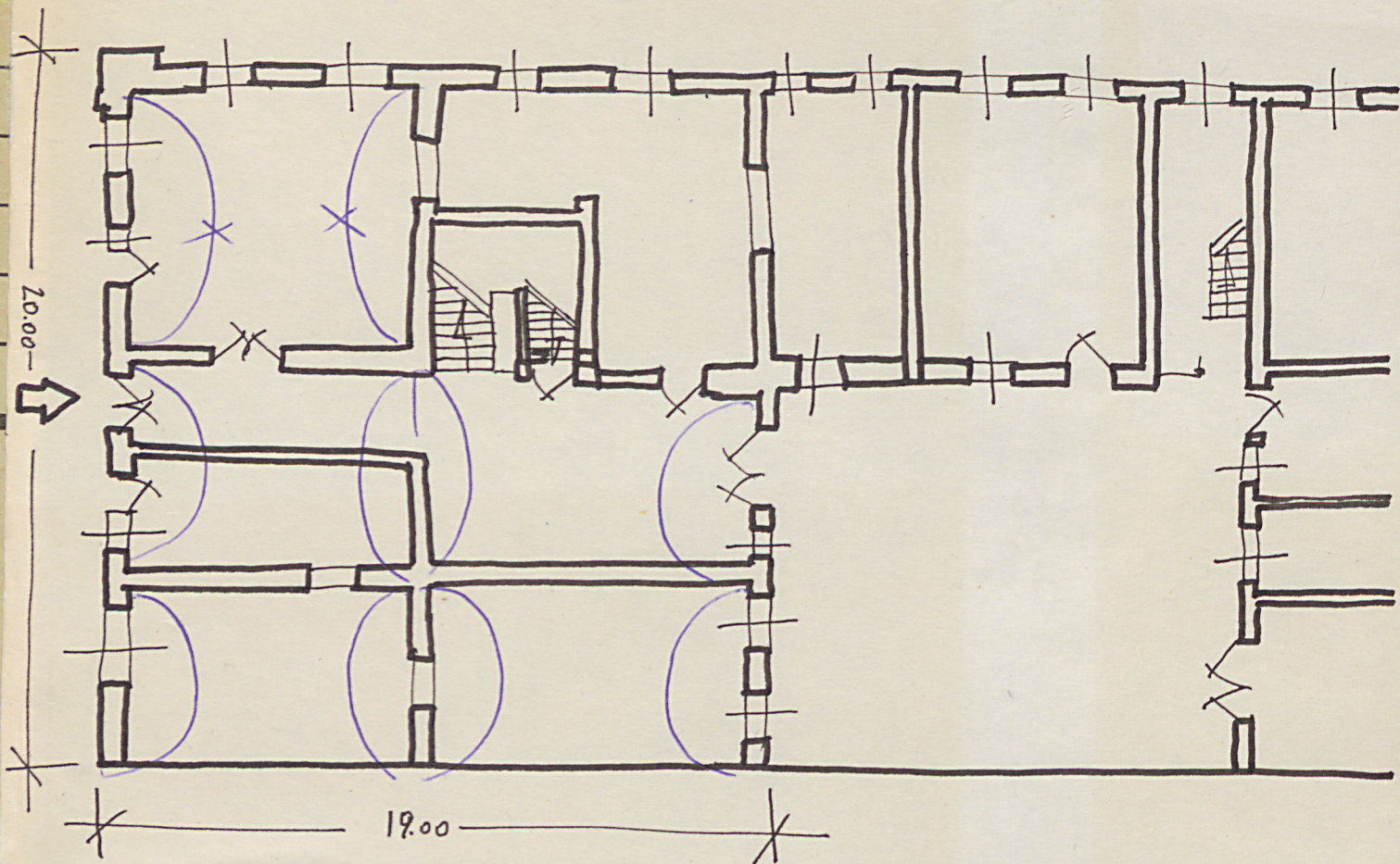
Marta Dziak
Kłamek

37. Sprawdził dnia 18 LIST. 1954

Miniaki Konserwator Zabudów

mgr Z. Bielecki 1966 mgr J. Frank 1964

skala: 1:200 . . .



rys. 12 m