

Nr

A

B

C

D

E

F

G

H

I

J

K

L

M

N

O

P

R

S

T

U

V

W

X

Y

Z

1. Obiekt zabytkowy

Dom, ul. Sławkowska Nr 9 t.zw. "Rotowski"

2. Miejscowość

KRAKÓW

3. Wiek

XVI/XVII/XIX

4. Styl

neorenes.

5. Kubatura m³

3200

6. Powierzchnia w m²

a) zabytkowa:

b) użytkowa: 570

20. Przynależność administracyjna

a) województwo

KRAKÓW

b) powiat

c) gmina

7. Materiał budowlany

przed zniszczeniem

po odbudowie

a) ściany

cegl.

b) sklepienia

cegl.

c) stropy

cegl.
żelb.

d) więzania dachu

drewn.

e) krycie dachu

blacha.

11. Ilość budynków

1

12. Ilość kondygnacji

4

13. Użytkowanie wnętrza według ilości:

a) izb mieszkalnych

17

b) innych pomieszczeń

4

c) piwnic

6

14. Grunty należące do zabytku:

ha

a) ogrody stylowe

b) sady i grunty uprawne

c) lasy

d) wody

e) inne

podw. 140 m²

21. Stacja

nazwa stacji

odległość od stacji w km

a) kolejowa

b) autobusowa

22. Właściciel i jego adres

23. Użytkownik i jego adres

24. Inwestor i jego adres:

A-567/M.I-1975

25. Rejestr zabytku nr

L.Pg. M-ka-4-kr-33

rok 22.V.1933

miejsce przechowywania

26. Nazwa księgi hipotecznej

Lnh

27. Numer hipoteczny

28. Akta

Miejski Konserwator Zabytków

29. Fotografie

J.K.Z.

30. Inwentaryzacja pomiarowa

Dz. R. N. Archim. Plan. D. I. L. S. 280
Kat. Hist. Arch. Pels. Politechniki Krak.

8. Wyposażenie architektoniczne

4. pierwszy portal pomieszczenia w XVI.
z dawnej stony po przebudowie
w r. 1926 porobiły
cały piwnice i sale parteru
sklepienie kolebkowe. Piwnice
sklepienie kolebkowe, sionka
tzw. Sklep. lustrane w XVII.

9. Autorzy i data budowy i przebudowy

Wnieśli w w. XVI. Odbudo-
wany w r. 1610 przebud ok r.
1656. Po r. 1733 zburzono II p;
wybudowano ponownie II p. przed
r. 1822. III p. w r. 1862. Przebudowa
w r. 1928.

10. Udostępnienie

15. Przeznaczenie pierwotne budynku

mieszkalne

16. Użytkowanie w latach ubiegłych

— II —

17. Użytkowanie obecne

— II —

18. Nadaje się do użycia na:

— II —

19. Data rodzaj i stopień zniszczeń i odbudowy

Data	O P I S	znisz- czenia o/o	odbu- dowa o/o
VIII. 1939 r.			
XI. 1939 r.			
XII. 1945 r.	stan ruinowany		
1964	stan urodziny (fundacja 50%)		
1966	z. historyj. p. reperowa Miej. w. 29065		

31. Szkic sytuacyjny, plan schematyczny, uwagi opisowe, fotografia



budowany z cegły i kamienia
kamurowego w piwnicach, na pla-
nie prostokąta prostopadłego do
ulicy. Trzypiętrowy, trzytraktowy,
podpiwniczony w piwnicach
portal późnogotycki, ok. XVI, kamien-
ny. Kier. zwrócona przez mydnie-
lenie białego sklepowego.
Ochrona historyczna 1928, trój-
kier.



1:1000

Sławowska 9.

Literatura: H. Jasienicki - Architektura
Adam Chmiel, Druk.
Nr. 73 str. 55
H. Jasienicki, Druk.
Bibl. Krak. Nr. 83

32. Przebieg prac konserwatorskich

rok	Wyszczególnienie prac	Koszt tys. zł

33. Koszty
w tys. zł

przewidywane

rzeczywiste

850

34. Inspekcje

35. Uwagi różne

IV. IV

36. Wypełnił dnia IX. V. 54 r.

Młodziński
Kłama

37. Sprawdził dnia 18 LIST. 1954

Miejski Konserwator Zabytków

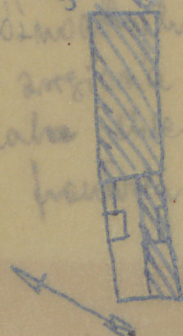
[Signature]
mgr. J. Jędrzejczyk

mgr. Z. Bielecki 1966

31. Szkic sytuacyjny, plan schematyczny, uwagi opisowe, fotografia



murowany z cegły i kamienia
kamurowego w piwnicach ma pla-
nie prostokąta postopadłego do
ulicy. Trzy piętrowy, trzykondygnowy,
podpiwniczony, z komorami podłaz-
nymi. Portal północny, str. XI, kamień
my. kien 2000, 4:1000, miedzi-
kowie lokalne, kamienia.
Datacja powst. 1428, 1430 =
kamen.



32. Przebieg prac konserwatorskich

rok	Wyszczególnienie prac	Koszt tys. zł

33. Koszty
w tys. zł

przewidywane

rzeczywiste

850

34. Inspekcje

35. Uwagi różne

IV. IV

36. Wypełnił dnia IX. 59 v.

Młodziński
Kłama

37. Sprawdził dnia 18 LIST. 1954

Miejski Konserwator Zabytków

Dr Józef Lepiarczyk

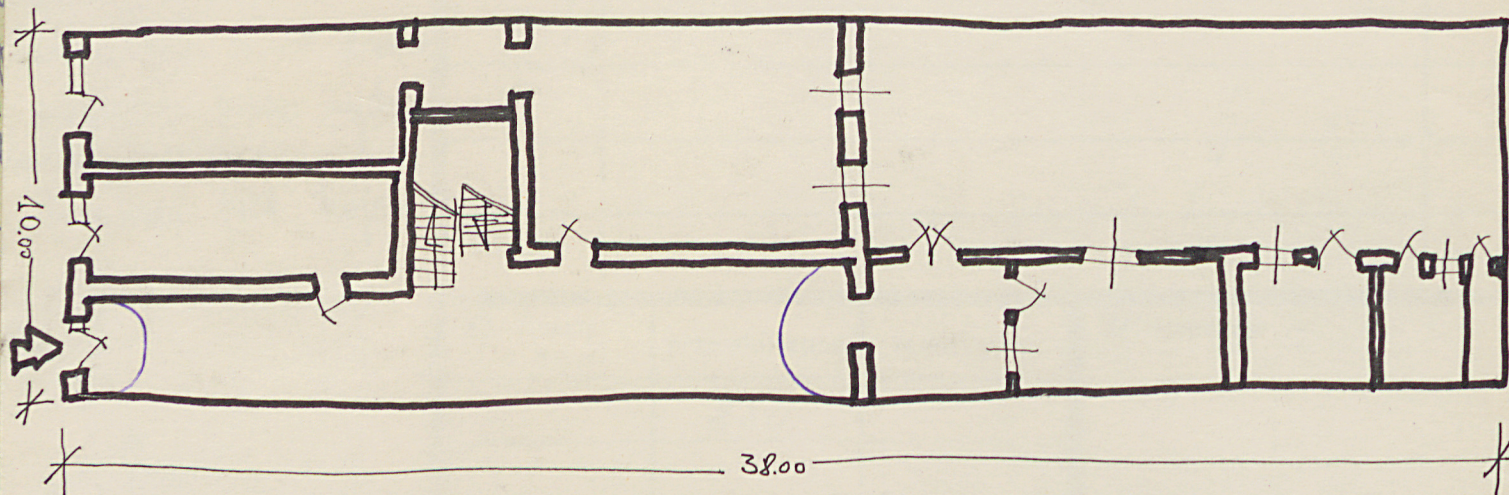
mgr. Z. Bielenczyk 1966

Literatura: H. Jasienicki - architekt r. 1929 str. 71 / korr. 2-3)
Adam Chmiel, Domy krakowskie, Bibl. Krak.
Nr. 73 str. 55
H. Jasienicki, Dobre kamienie krakowskie,
Bibl. Krak. Nr. 83 str. 69

31. Szkic sytuacyjny, plan schematyczny, uw



kuracja
kamurowe
nie post
niony. Tr
podpiwu
portal
my. Nie
knie ko
Otwarcia
kierow.



Literatura: H. Jasienicki - architektura 1924 (tom. 2-3)
Adam Chmiel, Domy krakowskie, Bibl. Krak.
Nr. 43 str. 55
H. Jasienicki, Dawna kamienica krakowska,
Bibl. Krak. Nr. 83 str. 6 Sławowska 9.



1:1000

35. Uwagi różne

IV. IV

36. Wypełnił dnia IX.59 r.

Młodziak
Kłosa

37. Sprawdził dnia 18 LIST. 1954

Miejski Konserwator Zabytków

Dr. Józef Lepiarczyk
mgr. J. Traut 1959

mgr. Z. Biersol 1966