

Nr

A

B

C

D

E

F

G

H

I

J

K

L

M

N

O

P

R

S

T

U

V

W

X

Y

Z

1. Obiekt zabytkowy

Dom, ul. L. Solskiego 9 narożnik ul. Sławkowskiej nr. 8 II

2. Miejscowość

KRAKÓW

3. Wiek

XVII / XIX

4. Styl

Klas.

5. Kubatura m³

5700

6. Powierzchnia w m²

a) zabytkowa:

b) użytkowa: 800

20. Przynależność administracyjna

a) województwo

KRAKÓW

b) powiat

II

c) gmina

II

7. Materiał budowlany

przed zniszczeniem

po odbudowie

11. Ilość budynków

2

14. Grunty należące do zabytku:

ha

a) ściany

cegl.

12. Ilość kondygnacji

3

a) ogrody stylowe

b) sklepienia

cegl.

13. Użytkowanie wnętrza według ilości:

b) sady i grunty uprawne

c) stropy

drewn.

a) izb mieszkalnych

28

c) lasy

d) więzania dachu

drewn.

b) innych pomieszczeń

9

d) wody

e) krycie dachu

papa.

c) piwnic

120 m²

e) inne

podw

35 m²

8. Wyposażenie architektoniczne

Na piśmie gabinet z boazeriami, kominkiem i drewnianymi płaskorzeźbami klasycystycznymi. w. XVIII/XIX.

kolumnach i portale półkolumnowe w. XVI, kamienne, zamknięte półkolumny

15. Przeznaczenie pierwotne budynku

mieszkalne

16. Użytkowanie w latach ubiegłych

II

17. Użytkowanie obecne

II

18. Nadaje się do użycia na:

II

9. Autorzy i data budowy i przebudowy

Dom z w. XVII; drugie piętro nadbudowane w r. 1850. W r. 1885 przerobiono parter na sklepy 1896 r. restauracja parteru i piętra, zbudowane nowe klatki schodowej od ul.

19. Data, rodzaj i stopień zniszczeń i odbudowy

Data	OPIS	zniszczenia %	odbudowa %
VIII. 1939 r.			
XI. 1939 r.			
XII. 1945 r.	dobyta		
1964	unieruchomiony (mury, strop)		
1966	już		

10. Udostępnienie św. Tomasza. Fasadą klasycystyczna. Na parterze sklepienia krzyżowe.

23. Użytkownik i jego adres

24. Inwestor i jego adres:

25. Rejestr zabytku nr

L.AK. 11-ka-7-Kr-33

rok

22.V. 1933

miejsce przechowywania

A-264/7.06.1866

26. Nazwa księgi hipotecznej

LKH

27. Numer

hipoteczny

28. Akta

Księgi Konserwator Zabytków

29. Fotografie

L.K.2.

30. Inwentaryzacja pomiarowa

Prac. R. P. Archiwum Handw. Dz. I. Ls. 262

31. Szkic sytuacyjny, plan schematyczny, uwagi opisowe, fotografia



murowany z cegły z usykiem
kamienia łamanego w parti
piwnic, potynkowany. Na
planie prostokąta wyznacza-
nego równoległe do ulicy.
Dwupiętrowy, z III piętrem
w frakcie od podwórka nad-
budowanym szerebie 1896.
Mieści wnętrza pięciorazowe
trzykondygnacyjne wielokondygnacyjne
podziemiennymi pomieszczeniami.
Podpiwniczony o piwnicach

Miejsce kolebkowe. Klatka schodowa i piętro
1896. Na partenie pomieszczenia schodowe kolebkowe
i zagłasto. Elewacja frontowa 1 poł. w. XIX, uro-
pierzona dekoracja plastyczna 2 poł. w. XIX. Od ul. L.
obniżenie dachowe, od ul. Sławkowskiej estetyczna.
Oficyna: murowana szerebie w. XVIII/XIX, murowana
z cegły, potynkowana. Trzypiętrowa, II piętro murowa-
ne 1851, III - 1896, jednokondygnacyjna. Schody drewniane
zakręcone. Elewacja trójboczna ozdobiona. Dach jed-
nostopowy.

32. Przebieg prac konserwatorskich

rok	Wyszczególnienie prac	Ko- tys.

33. Koszty w tys. zł	przewidywane	rzeczywiste
	1.450	

34. Inspekcje

36. Wypełnił dnia X. 1954

Błażachniale
Kkana

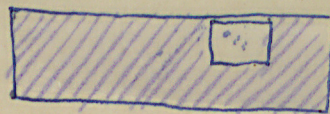
37. Sprawdził dnia 24 LIST. 1954

Wiejski Konserwator Zabytków

Dr Józef Lepiarczyk

Apr. J. Frank 1964

Tomasz 9



31. Szkic sytuacyjny, plan schematyczny, uwagi opisowe, fotografia



murowany z cegły z usykiem
kamienia łamanego z partii
piwnic, potynkowany. Na
planie parteru wyznacza-
nego równoległe do ulicy.
Dwupiętrowy, z III piętrem
z frakcją od podwórza nad-
budowanym szerebie 1896.
Klatka schodowa pierwotnie
trzytraktowa anekdotyczna
późniejszymi przeróbkami.
Podpiwniczony o piwnicach

sklepionych kolebkowo. Klatka schodowa z pięci
1896. Na parterze przeniesienia sklepienie kolebkow-
e i żaglasto. Elewacja frontowa 1 poł. n. XIX, uau-
perowana dekoracją plastyczną 2 poł. n. XIX. Od ul. L.
Świeżego dzieńwiosna, od ul. Sławkowskiej estrowanie.
Oficyna: wzniesienia szerebie w. XVIII/XIX, murywana
z cegły, potynkowana. Trzypiętrowa, II piętro wzniesio-
ne 1851, III - 1896., jednoklatowa. Schody drewniane
zakrecone. Elewacja trójosiowa ozdobiona. Dach jed-
nostopowy.

32. Przebieg prac konserwatorskich

rok	Wyszczególnienie prac	Ko- tys.

33. Koszty w tys.	przewidz.	rzeczywiste

34. Inspekcje

35. Uwagi różne

gr. II -

36. Wypełnił dnia X. 1954

Błażadnia
Kłana

37. Sprawdził dnia 24 LIST. 1954

Wojewski Konserwator Zabytków

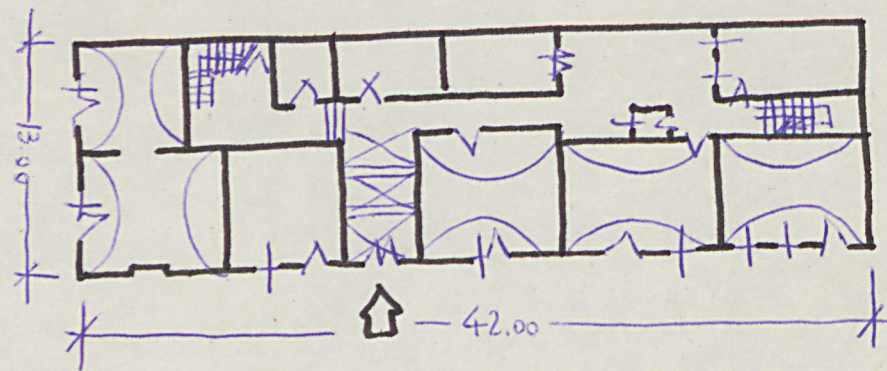
Dr Józef Lepiarczyk

Apr. 7. Frank 1964

Apr. 7. Blawski 1966

skala: . . . 1:400 . . .

~~plan składowy~~



rys. 12m