

Nr

A

B

C

D

E

F

G

H

I

J

K

L

M

N

O

P

R

S

T

U

V

W

X

Y

Z

1. Obiekt zabytkowy

Dom, Rynek Główny nr 25, zw. „Kamienica Pod Krukami”.

2. Miejscowość

KRAKÓW

3. Wiek

XIX

4. Styl

neorenesans

5. Kubatura m³

14000

6. Powierzchnia w m²

a) zabytkowa:

b) użytkowa: 28000

20. Przynależność administracyjna

a) województwo

KRAKÓW

b) powiat

— II —

c) gmina

— II —

7. Materiał budowlany

przed zniszczeniem

po odbudowie

11. Ilość budynków

14. Grunty należące do zabytku:

ha

a) ściany

cegl.

12. Ilość kondygnacji

4

a) ogrody stylowe

b) sklepienia

cegl. kam.

13. Użytkowanie wnętrza według ilości:

b) sady i grunty uprawne

c) stropy

drewn.
cegl.

a) izb mieszkalnych

c) lasy

d) więzania dachu

drewn.

b) innych pomieszczeń

d) wody

e) krycie dachu

blacha.

c) piwnic

e) inne

podw.

150m²

21. Stacja

nazwa stacji

odległość od stacji w km

a) kolejowa

b) autobusowa

22. Właściciel i jego adres

Skarb Państwa

8. Wyposażenie architektoniczne

15. Przeznaczenie pierwotne budynku

mieszkalne

16. Użytkowanie w latach ubiegłych

— I —

17. Użytkowanie obecne

biura, księgarnie.

18. Nadaje się do użycia na:

przeł. usług. mieszkalne

23. Użytkownik i jego adres

24. Inwestor i jego adres:

9. Autorzy i data budowy i przebudowy

19. Data, rodzaj i stopień zniszczeń i odbudowy

Data

O P I S

znisz-
czenia
o/oodbu-
dowa
o/o

VIII. 1939 r.

XI. 1939 r.

XII. 1945 r.

1964

1966

stan dachy

stan uszkodzeń / typis w podwórku
całkowiciej. W. Kępczyński

stan j.w.

209

20.11.69

25. Rejestr zabytku nr 2 Ak. M-ka-7-Kr-33

rok 22.1.1933

miejsce przechowywania

26. Nazwa księgi hipotecznej

Lrh

27. Numer

28. Akta

Miejski Konserwator Zabytków

29. Fotografie

M.K.2.

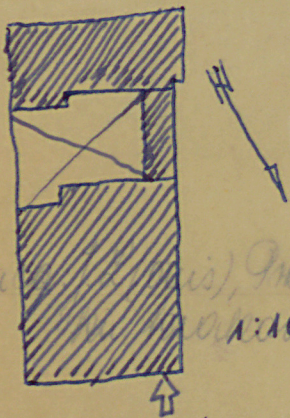
30. Inwentaryzacja pomiarowa

10. Udostępnienie

Kamienica powstała z dwóch
połączonych w r. 1842. Przebu-
dowana po pożarze w r. 1850.
Fasada klasycystyczna z 2 pot.
w. XIX. m. c. r. 1850.

Z Y X W V U T S R P O N M

31. Szkic sytuacyjny, plan schematyczny, uwagi opisowe, fotografia



1:1000

Rynek Główny 25

Literatura (is), Prace architektoniczne po Rynku
 1:1000 m, Kraków 1890 str. 126-8
 213

Z Y X W V U T S R P O N M

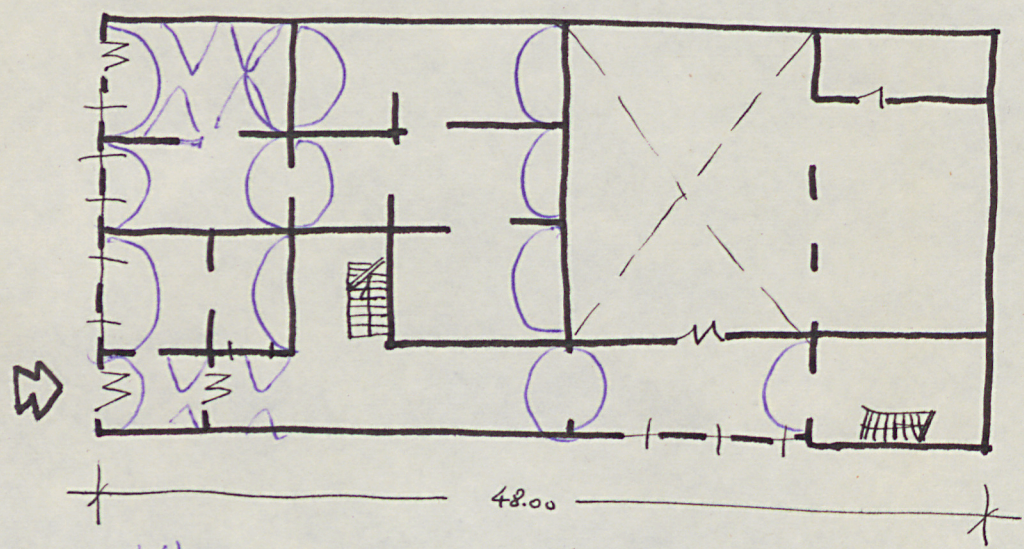
31. Szkic sytuacyjny, plan schematyczny, uwagi opisowe, fotografia

Dom murowany z cegły i kamienia łamanego, fortalicowany. Podpiwniczony, piwnice sklepione kolebkowo. Trzypiętrowy, układ wnętrza trójkątny. Wieńczone kolumnami o podziałach ściągających się parosolami sklepienia kolebkowego. Stropowe dekoracje. Fasada główna neorenesansowa. Na parterze rozstrakoniana portykami arkadami w kształcie słupa wystawowe i wejście do wieńca i sklepu. Na I piętrze przesłona przeszklona przeszklona ganku w. XIX. Słupa I piętra z trójkątnymi wystawami nieparzystymi na konsolach. Słupa II i III p. w profilowanych obramieniach z gipsami nadświetlennymi. Fasada smiecienna gipsowa. Dach dwuspadowy.

ska

Apr 2. Frank 1964

skala: . . . 1:400 . . .



19.00