

Nr

A

B

C

D

E

F

G

H

I

J

K

L

M

N

O

P

R

S

T

U

V

W

X

Y

Z

1. Obiekt zabytkowy

Dom, Rynek Główny nr 24, zw. Pod Kanarkiem.

2. Miejscowość

KRAKÓW

3. Wiek

XV-XIX

4. Styl

neobarok

5. Kubatura m<sup>3</sup>

5000

6. Powierzchnia w m<sup>2</sup>

a) zabytkowa: 354

b) użytkowa: 610

20. Przynależność administracyjna

a) województwo

KRAKÓW

b) powiat

— II —

c) gmina

— II —

7. Materiał budowlany

przed zniszczeniem

po odbudowie

11. Ilość budynków

2

14. Grunty należące do zabytku:

ha

a) ściany

cegl.

12. Ilość kondygnacji

4

a) ogrody stylowe

b) sklepienia

cegl.

13. Użytkowanie wnętrza według ilości:

b) sady i grunty uprawne

c) stropy

drewn.

a) izb mieszkalnych

3

c) lasy

d) więzania dachu

drewn.

b) innych pomieszczeń

5

d) wody

e) krycie dachu

papa.

c) piwnic

92 m<sup>2</sup>

e) inne

podw.

50 m<sup>2</sup>

8. Wyposażenie architektoniczne

Bien sklepiona kolebkowo z lunetami. Piwnice dwupiętrowe. W jednej zachowany kominek - dawnej izba parteru.

15. Przeznaczenie pierwotne budynku

mieszkalne

16. Użytkowanie w latach ubiegłych

— II —

17. Użytkowanie obecne

— II —

18. Nadaje się do użycia na:

— II —

23. Użytkownik i jego adres

24. Inwestor i jego adres:

9. Autorzy i data budowy i przebudowy

Dom zw. zapewne XV, przebudowany. Fasada obecna z r. 1877. Na parterze kolumna międzyokienna. Gódko malowane nad bramą na desce usunięto w końcu w. XIX. 1963-4 odbud.

19. Data, rodzaj i stopień zniszczeń i odbudowy

| Data          | OPIS                                     | zniszczenia<br>o/o | odbudowa<br>o/o |
|---------------|--|--------------------|-----------------|
| VIII. 1939 r. |  |                    |                 |
| XI. 1939 r.   |  |                    |                 |
| XII. 1945 r.  | stan dobry                               |                    |                 |
| 1964          | w remoncie (z wyjątkiem wnętrza i dachu) |                    |                 |
| 1966          | stan dobry 187165                        |                    |                 |

25. Rejestr zabytku nr L.A.R. II-ka-7-kr-33  
rok 22.V. 1933 miejsce przechowywania

26. Nazwa księgi hipotecznej

Lrh

27. Numer

h

28. Akta

Miejski Konserwator Zabytków

29. Fotografie

J.K.Z.

30. Inwentaryzacja pomiarowa

Solichm. Krak. Kat. Hist. Arch. Pol.

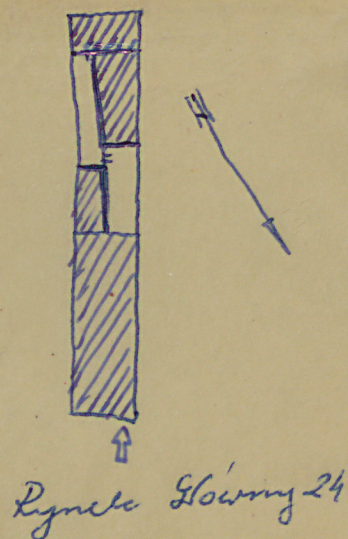
10. Udostępnienie

muzeum pottale  
bomwanego  
na parterze  
z 1877



Z Y X W V U T S R P O N M

## 31. Szkic sytuacyjny, plan schematyczny, uwagi opisowe, fotografia



Literatura: J. L(ouis), Przewodnik kronikarski po Rynek  
Kuchowski. Kraków 1880 str. 125-6, 213.

Z Y X W V U T S R P O N M

## 31. Szkic sytuacyjny, plan schematyczny, uwagi opisowe, fotografia

Dom murowany z cegły i kamienia łamanego w  
partii piwnic, piętrowy. Podpiwniczony  
piwnicach drewnianych sklepienie ko-  
lebkowe. Ściany wyłożone z kamienia  
kołobrzyskiego z łukami wieńczącymi wybie-  
żeniem poszerzenia sklepienia. Łukad trzo-  
ma trójkątne. Klatka schodowa II pos. w XIX  
wsparta na drewnianych kolumnach z śmie-  
kiem; schody dwubiegowe. Na parterze  
piwnic sklepienie kołobrzyskie. Fasada trój-  
partowa pseudoklasycystyczna o bogatych  
obramieniach. Fasada spieniona gipsiem. Dach dwusp-  
adowy.

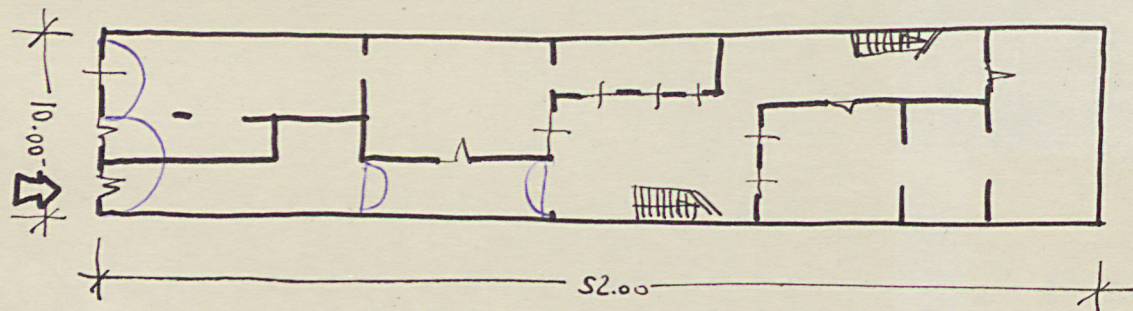


|                                   |   |   |   |   |   |   |   |   |   |   |   |   |
|-----------------------------------|---|---|---|---|---|---|---|---|---|---|---|---|
| M                                 | N | O | P | R | S | T | U | V | W | X | Y | Z |
| 2. Miejscowość                    |   |   |   |   |   |   |   |   |   |   |   |   |
| 20. Przynależność administracyjna |   |   |   |   |   |   |   |   |   |   |   |   |
| a) województwo                    |   |   |   |   |   |   |   |   |   |   |   |   |
| b) powiat                         |   |   |   |   |   |   |   |   |   |   |   |   |
| c) gmina                          |   |   |   |   |   |   |   |   |   |   |   |   |
| 21. Stacja                        |   |   |   |   |   |   |   |   |   |   |   |   |
| Nazwa stacji                      |   |   |   |   |   |   |   |   |   |   |   |   |
| Odległość od stacji w km          |   |   |   |   |   |   |   |   |   |   |   |   |
| a) kolejowa                       |   |   |   |   |   |   |   |   |   |   |   |   |
| b) autobusowa                     |   |   |   |   |   |   |   |   |   |   |   |   |
| 22. Właściciel i jego adres       |   |   |   |   |   |   |   |   |   |   |   |   |
| 23. Użytkownik i jego adres       |   |   |   |   |   |   |   |   |   |   |   |   |
| 24. Inwestor i jego adres         |   |   |   |   |   |   |   |   |   |   |   |   |
| 25. Rejestr zabytku Nr            |   |   |   |   |   |   |   |   |   |   |   |   |
| rok                               |   |   |   |   |   |   |   |   |   |   |   |   |
| miejsce przechowywania            |   |   |   |   |   |   |   |   |   |   |   |   |
| 26. Nazwa księgi hipotecznej      |   |   |   |   |   |   |   |   |   |   |   |   |
| 27. Nr hipoteczny                 |   |   |   |   |   |   |   |   |   |   |   |   |
| 28. Akta                          |   |   |   |   |   |   |   |   |   |   |   |   |
| 29. Fotografie                    |   |   |   |   |   |   |   |   |   |   |   |   |
| 30. Inwentaryzacja pomiarowa      |   |   |   |   |   |   |   |   |   |   |   |   |

|                                    |                          |   |   |   |   |   |   |   |   |   |               |
|------------------------------------|--------------------------|---|---|---|---|---|---|---|---|---|---------------|
| K                                  | J                        | I | H | G | F | E | D | C | B | A | Nr            |
| 32. Przebieg prac konserwatorskich |                          |   |   |   |   |   |   |   |   |   |               |
| rok                                | Wyszczególnienie prac    |   |   |   |   |   |   |   |   |   | Koszt tys. zł |
| 1958                               | Remont fasady            |   |   |   |   |   |   |   |   |   |               |
| 1964                               | remont fasady i oz. wzn. |   |   |   |   |   |   |   |   |   |               |
| 33. Koszty w tys. zł               |                          |   |   |   |   |   |   |   |   |   |               |
| przewidywane                       |                          |   |   |   |   |   |   |   |   |   |               |
| rzeczywiste                        |                          |   |   |   |   |   |   |   |   |   |               |
| 34. Inspekcje                      |                          |   |   |   |   |   |   |   |   |   |               |
| 35. Uwagi różne                    |                          |   |   |   |   |   |   |   |   |   |               |
| Gr III                             |                          |   |   |   |   |   |   |   |   |   |               |
| 36. Wypełnił dnia XI.59            |                          |   |   |   |   |   |   |   |   |   |               |
| Młoadrich                          |                          |   |   |   |   |   |   |   |   |   |               |
| Klana                              |                          |   |   |   |   |   |   |   |   |   |               |
| 37. Sprawdził dnia 13 LIST. 1954   |                          |   |   |   |   |   |   |   |   |   |               |
| Miejski Konserwator Zabytków       |                          |   |   |   |   |   |   |   |   |   |               |
| Dr Józef Lepiarczyk                |                          |   |   |   |   |   |   |   |   |   |               |
| Spr. 2 Blümler 1966                |                          |   |   |   |   |   |   |   |   |   |               |
| Mr. J. Frank 1964                  |                          |   |   |   |   |   |   |   |   |   |               |



skala: .. 1:400 ..



rys. 19 m.