

Nr

72

A

B

C

D

E

F

G

H

I

J

K

L

M

N

O

P

R

S

T

U

V

W

X

Y

Z

1. Obiekt zabytkowy

Dom, Rynek nr. 23, zwany: kamienica Kromerowska.

2. Miejscowość

KRAKÓW

3. Wiek

XIV-XVII

4. Styl

Klasycyzm

5. Kubatura m³

10300

6. Powierzchnia w m²

a) zabytkowa: 600 b) użytkowa: 1500

20. Przynależność administracyjna

a) województwo KRAKÓW

b) powiat

c) gmina

7. Materiał budowlany

przed zniszczeniem

po odbudowie

11. Ilość budynków

2

14. Grunty należące do zabytku:

ha

a) ściany

cegl.

12. Ilość kondygnacji

4

a) ogrody stylowe

b) sklepienia

cegl.

13. Użytkowanie wnętrza według ilości:

b) sady i grunty uprawne

c) stropy

drewn.

a) izb mieszkalnych

17

c) lasy

d) więzania dachu

drewn.

b) innych pomieszczeń

15

d) wody

e) krycie dachu

blacha.
papa.

c) piwnic

300 m²

e) inne

podw.

75 m²

8. Wyposażenie architektoniczne

15. Przeznaczenie pierwotne budynku

mieszkalne

16. Użytkowanie w latach ubiegłych

- 1 -

17. Użytkowanie obecne

- 1 -

18. Nadaje się do użycia na:

- 1 -

23. Użytkownik i jego adres

24. Inwestor i jego adres:

9. Autorzy i data budowy i przebudowy

Dom pierwotnie gotycki z końca w. XIV. Fasada z 2 poł. w. XIX. W piwnicy dwie sale ze sklepieniami gotyckimi krzyżowo żebrowymi i maskowymi zwornikami oraz okno z końca w. XIV.

19. Data, rodzaj i stopień zniszczeń i odbudowy

Data	OPIS	zniszczenia o/o	odbudowa o/o
VIII. 1939 r.			
XI. 1939 r.			
XII. 1945 r.	stan dachy		
1964	stan wnętrza (zmodernizacja stropu, dachy, itp.)		
1966	stan j.w.		

25. Rejestr zabytku nr 2 Ak. 21-ka-7-Kr-33

rok 22.V.1933 miejsce przechowywania

26. Nazwa księgi hipotecznej

Lrkh

27. Numer

h

28. Akta

Miejski Konserwator Zabytków

29. Fotografie

M.K.Z.

30. Inwentaryzacja pomiarowa

Pol. Arch.; Pol. Arch. Pol.

10. Udostępnienie w oficynie na parterze nadproże portalu gotycko-renańskiego.

Z Y X W V U T S R P O N M

31. Szkic sytuacyjny, plan schematyczny, uwagi opisowe, fotografia



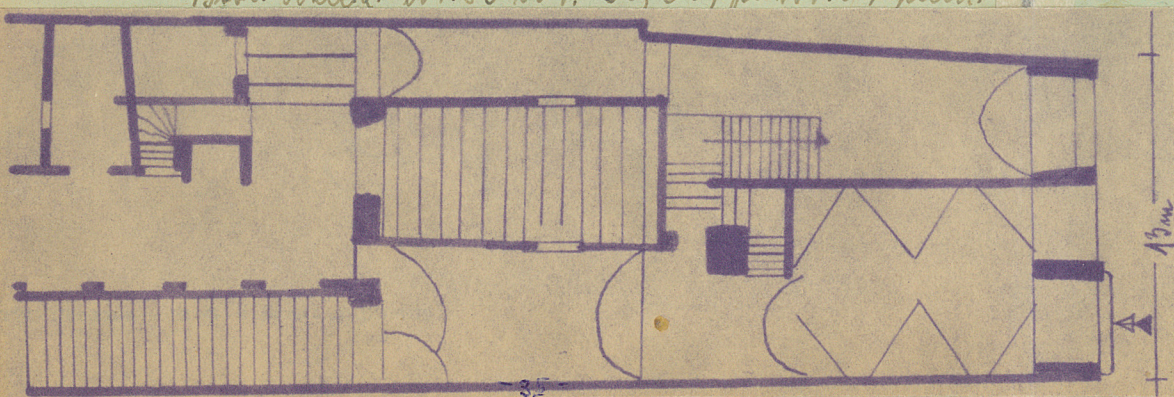
Stan 1858



Stan 1867

Literatura: J. L. (ouis), Przewodnik kronokana po Rybki
krakowski m, Kraków 1820 str. 123-5, 212.

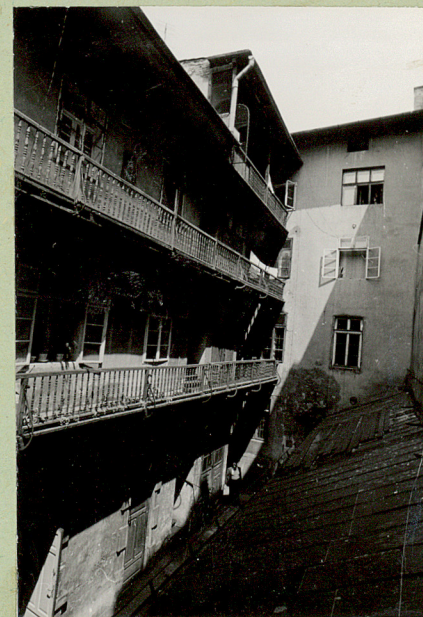
H. Jasieński, Dawna kamienica krakowska
Bibl. Krak. Nr. 83 str. 30, 65, po str. 64 plan.



Z Y X W V U T S R P O N M

31. Szkic sytuacyjny, plan schematyczny, uwagi opisowe, fotografia

Dom murowany z cegły i kamienia w partiach
podpiwniczonych. Podpiwniczone o piwnicach skle-
pionych kolebkowo i wazym - sebrano. Trzypięt-
owy. Kład węża trzypiętowy. Sieć wyłożona
z kolebkowo sklepienia kolebkowo z ławami. Na
partie piwniczone sklepienie kolebkowo z
ławami. Fasada trzypiętowa, na piętach pęty-
ta pseudonistyle. Piętra podzielone wydatnymi
pymkami i pilastkami (z wyj. III piętra).
dach dwuspadowy.



Stan 1807

szł
zł

54

M N O P R S T U V W X Y Z

K J I H G F E D C B A Nr

2. Miejscowość

32. Przebieg prac konserwatorskich

rok	Wyszczególnienie prac	Koszt tys. zł
1958	Remont farady.	

33. Koszty
w tys. zł

przewidywane

rzeczywiste

34. Inspekcje

35. Uwagi różne

36. Wykonał dnia XI-59

Malachuk
Klana

37. Sprawdził dnia 13 LIST. 1954

Miejski Konserwator Zabytków

Sp. Z. Beiersdorf 1966

Str. 7 1964