

Nr

A

B

C

D

E

F

G

H

I

J

K

L

M

N

O

P

R

S

T

U

V

W

X

Y

Z

1. Obiekt zabytkowy

Dom, ul. Stankowska nr. 6

pr. Osie wsklep

2. Miejscowość

KRAKOW

3. Wiek

XV/XVIII/XIX

4. Styl

Klas.

5. Kubatura m³

11000

6. Powierzchnia w m²

a) zabytkowa: 50

b) użytkowa: 1600

20. Przynależność administracyjna

a) województwo

KRAKOW

b) powiat

— " —

c) gmina

— " —

7. Materiał budowlany

przed zniszczeniem

po odbudowie

11. Ilość budynków

2

14. Grunty należące do zabytku:

ha

a) ściany

cegl.

12. Ilość kondygnacji

4

a) ogrody stylowe

b) sklepienia

cegl.

13. Użytkowanie wnętrza według ilości:

b) sady i grunty uprawne

c) stropy

drewn.
cegl. żel.

a) izb mieszkalnych

28

c) lasy

d) więzania dachu

drewn.

b) innych pomieszczeń

23

d) wody

e) krycie dachu

papa.

c) piwnic

12

e) inne

podw.

220m²

21. Stacja

nazwa stacji

odległość od stacji w km

a) kolejowa

b) autobusowa

22. Właściciel i jego adres

23. Użytkownik i jego adres

24. Inwestor i jego adres:

8. Wyposażenie architektoniczne

Fasada z r. 1906 - przerobienie prawego narożnika na sklep do wys. 1 p. Piwnice o sklepieniach kamiennych. Na 1 p. wssli kominek marmurowy z płaskorzeźbą z w. XIX. W połacie tylnym odrzwia z czarnego marmuru z w. XVII i strop z belek profilowanych.

15. Przeznaczenie pierwotne budynku

mieszkalne

16. Użytkowanie w latach ubiegłych

— " — isklep

17. Użytkowanie obecne

— " — " —

18. Nadaje się do użycia na:

— " — " —

9. Autorzy i data budowy i przebudowy

Dom powstał z połączenia dwóch domów z w. XV. W r. 1800 odbudowano jako jedną kamienicę trzypiętrową. Niektóre przerobki w r. 1840, planów budown. Gierscha. Restauracja w r. 1872 przebudowa 1937.

19. Data rodzaj i stopień zniszczeń i odbudowy

Data	O P I S	zniszczenia o/o	odbudowa o/o
VIII. 1939 r.			
XI. 1939 r.			
XII. 1945 r.	stan dobry		
1964	stan unowocześniony (strop, 30%		
	fundam.) opr. reprezent.		
1966	pr.		

25. Rejestr zabytku nr

L.AK.H-Ka-4-Kr-33

rok

22. V. 1933

miejsce przechowywania

A-263/7.06.1966

26. Nazwa księgi hipotecznej

LKH

27. Numer hipoteczny

28. Akta

Miejski Konserwator Zabytków

29. Fotografie

M.K.Z.

30. Inwentaryzacja pomiarowa

Prac. R.M. Archiwum Planów Dz.I.L.s. 261

10. Udostępnienie

1800-1803 planowa układu wnętrza na 1 p., budowa III p., przebudowa fasady. 1880 planowa układu wnętrza parteru, utworzenie obrotowej pięci.

1966

pr.

12009

31. Szkic sytuacyjny, plan schematyczny, uwagi opisowe, fotografia



32. Przebieg prac konserwatorskich

rok	Wyszczególnienie prac	Koszt tys. zł

33. Koszty
w tys. zł

przewidywane

rzeczywiste

1,700

35. Uwagi różne

gr. II



36. Wypełnił dnia 18.59.
Marszałek
Kwana

37. Sprawdził dnia 18 LIST. 1954

Miejski Konserwator Zabytków

Dr Józef Lepiarczyk

Sm. 2 Bełmoł
1807

Sm. 2 Frank 27.9.1964

Literatura: St. Chmiel, Domy krakowskie, Błk. Krak. Nr. 75 str. 33, 48 i 49 plany.
H. Jasiński: Dawne kamienice krakowskie, Błk. Krak. Nr. 83 str. 56, 57, 58, 59.
M. Prostańska-Gasiorowska, Architektura neoklasycyza w Krakowie, Roczn. Krak. Nr. XXIV str. 179.

Pianino o ugotku gotyckim. Na piętrze pomieszczenie sklep. kolebkowo z lunetami, oraz 3. pomieszczenie w stylu Ludwika XVI. Renesansowe i barokowe obramienie okien. Drewno klasycystyczne. Balustrada schodów drewniana 1. pot. w. XIX.

31. Szkic sytuacyjny, plan schematyczny, uwagi opisowe, fotografia

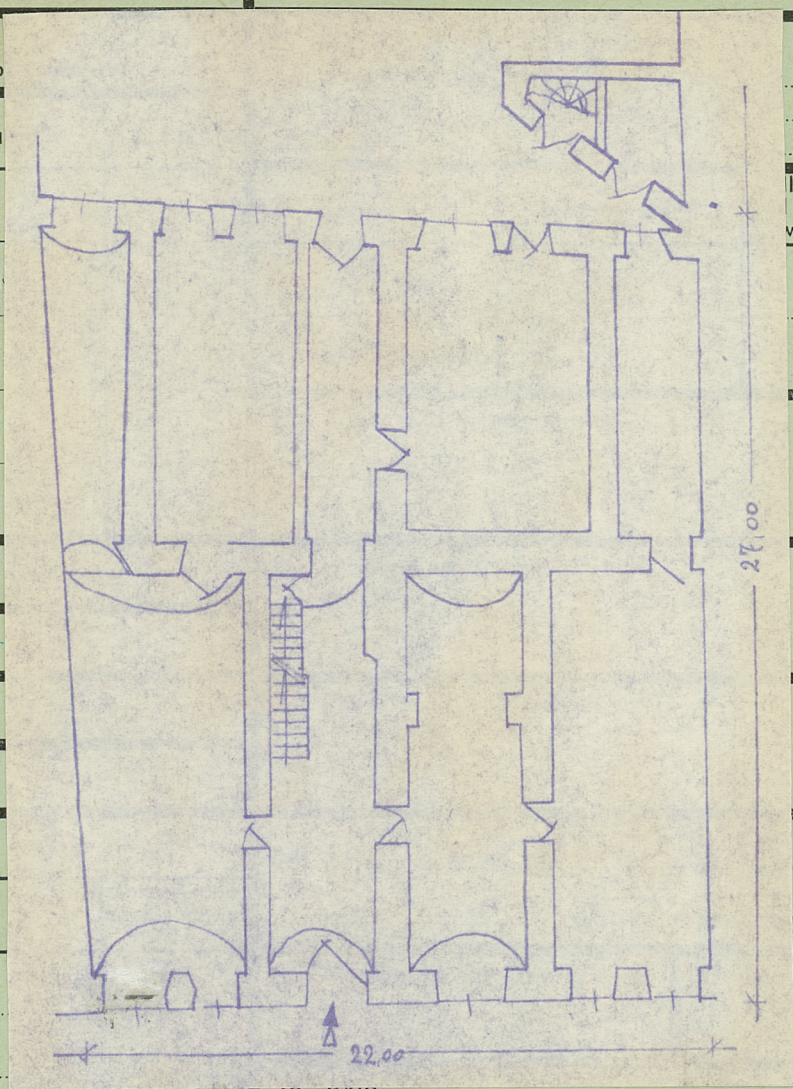
murowany, z cegły i kamienia łamanego w piwnicach, potynkowany, na planie prostokąta prostopadłego do ulicy. Trzypiętrowy, ~~dwupiętrowy~~ ^{dwu}traktowy, podpiwniczony o piwnicach sklepianych kolebkowo. W piwnicach stony portale przesłupowe n. XVI, kamienne samknieiste półkoliste. Wierzeńskie kolebkowo-kryżowe. Schody drewniane, dwustronne 1 pos. n. XIX. Na parterze pięć przemieszczeń sklepianych kolebkowo-kryżowo i kolebkowo. Na I piętrze pokoje o wystroju klasycystycznym 1800-1803. Wyposażenie 2 pos. n. XIX. (lustro, kominki, drzwi z przyporami, dekoracje stiukowe na suficie). W kilku przemieszczeniach II i III piętra zachowana klawiatura Stolaria drzwi oraz posadzka o układzie kwadratów 1 pos. n. XIX. Elewacja frontowa 1 pos. n. XIX, belcownikowa z 4-osobnym ryzalitem środkowym. Wjeżdżać do niej objazdowo oraz drzwi dwustronne 1 pos. n. XIX. Dach dwuspadowy.

Oficina: murowana zaplecze n. XVIII/XIX. Murowana z cegły, potynkowana. Na planie trapezu, usytuowana równolegle do budynku frontowego. Dwupiętrowa jednoklatkowa, podpiwniczona o piwnicach sklepianych kolebkowo. Elewacja tyłowa. Na I piętrze sufity łasztowane. Dach jednospadowy.

M N O P R S T U V W X Y Z

2. Miejscowość

nia w m²
wa: b
leżące do za
stylowe
grunty upra



ległość
stacji
v km

vy

ywania
hipo-
ny

28. Akta

29. Fotografie

30. Inwentaryzacja pomiarowa