

1. Obiekt

DOM, ul. Nadwiślana 4 b

1508/3

2. Czas powstania

ok. 1926-1927

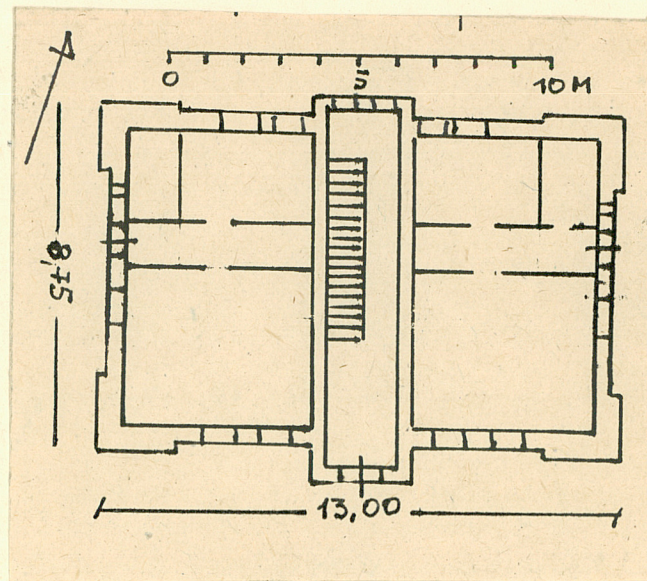
3. Miejscowość

KRAKÓW

11. Zdjęcia, plan sytuacyjny, rzuty



1



2

4. Adres

ul. Nadwiślana 4 b

nr hipoteczny

5. Przynależność administracyjna

województwo miejskie krakowskie

gmina m. Kraków

6. Poprzednie nazwy miejscowości

Podgórze

7. Przynależność administracyjna
przed 1. VI. 1975 r.

województwo m. Kraków

powiat

8. Właściciel i jego adres

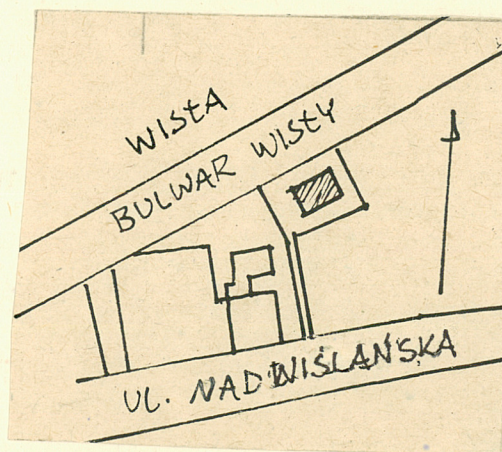
9. Użytkownik i jego adres

lokatorzy

10. Rejestr zabytków

Nr data

1. Widok ogólny od południa; 2. rzut parteru;
3. plan sytuacyjny.



3

autor zdjęć
data wykonania
miejsce przechowywania negatywów

12. Autorzy, historia obiektu, określenia stylu.

Dom zbudowany w latach ok. 1926-
-ok. 1927 według projektu opraco-
wanego "w budownictwie miejskim"
jako mieszkalny dla trzech ro-
dzin - personelu pobliskiego do-
mu noclegowego i kąpielowego.
Modernizm.

13. Opis (sytuacja, materiał i konstrukcja, rzut, bryła, elewacje, dach, wnętrza, wyposażenie, instalacje)

Sytuacja: Pomiędzy północną pierzeją ul. Nadbrzeżnej a bulwarem Wisły, cofnię-
ty w stosunku do pierzei, wolnostojący, otoczony ogrodem - sadem. Usytuowany
"kalenicowo" względem ulicy.

Materiał, konstrukcja, technika: Murowany z cegły, tynkowany. Strop drewniany.
Konstrukcja dachu /czterospadowego, łamanego/ drewniana ze stolcem i przysuw-
nicami, pokrycie dachówką ceramiczną. Schody jednobiegowe, drewniane z drew-
nianą balustradą. Stolarka drzwiowa dwuskrzydłowa, płycinowa; stolarka okien-
na skrzynkowa, dwuskrzydłowa, sześciokwaterowa /okienka sanitariatów jedno-
skrzydłowe/.

Rzut: Prostokątny, symetryczny, dwutraktowy z korytarzem między traktami, trój-
pasmowy. W paśmie środkowym zaakcentowanym ryzalitami sień z jednobiegowymi
schodami do mieszkania na półpiętrze w dachu, w obu pasmach bocznych po je-
dnym mieszkaniu; każde z nich dostępne przez oddzielne wejście w elewacji
bocznej /od wschodu i od zachodu/, przez korytarz międzytraktowy - przedpokój:
w trakcie fruntowym pokój, w tylnym kuchnia i sanitariaty.

Bryła: Dom parterowy z półpiętrzem w dachu. Bryła sześcienna z ryzalitami
środkowymi w obu dłuższych elewacjach i płaskimi oszkarpowaniami na narożni-
kach. Dach wysoki, łamany, czterospadowy; nad ryzalitami daszki: trójspadowy
o kalenicy niższej od głównego /od południa/ i dwuspadowy o kalenicy odpowia-
dającej głównemu /od północy/. Po bokach obu ryzalitów, w dolnej części połaci
północnej i południowej, po parze okien - lukarn z pulpitowymi daszkami; analo-
giczne okna w obu połaciach bocznych /po jednym/.

Elewacje: Fasada symetryczna, pięcioosiowa z centralnym ryzalitem, o rytmie
2 - 1 - 2; otwory prostokątne. Elewacja tylna /północna/ symetryczna, cztero-
osiowa z dwuosiowym ryzalitem centralnym, zwieńczonym przez trójkątny szczyt.
Elewacje boczne /wschodnia i zachodnia/ asymetryczne, z wejściami w arkadowych
otworach i pojedynczymi oknami po bokach: dużymi od południa /do pokoi/ i mały-
mi /do sanitariatów/ od północy.

Wyposażenie: Schody drewniane z balustradą drewnianą; stolarka okienna skrzyn-
kowa, dwuskrzydłowa, sześciokwaterowa; z czasu budowy.

Instalacje: elektryczna, wodno-kanalizacyjna.

14. Kubatura	15. Powierzchnia użytkowa	16. Przeznaczenie pierwotne	17. Użytkowanie obecne
660 m ³	165 m ²	mieszkalne	mieszkalne
18. Prace budowlane i konserwatorskie, ich przebieg i dokumentacja		19. Stan zachowania (fundamenty, ściany zewnętrzne, ściany wewnętrzne, sklepienia, stropy konstrukcje dachowe, pokrycie dachu, wyposażenie i instalacje)	
		Stan dobry.	
20. Najpilniejsze postulaty konserwatorskie			
Bieżąca konserwacja pod nadzorem konserwatorskim.			

21. Akta archiwalne (rodzaj akt, numer i miejsce przechowywania)

Archiwum Państwowe w Krakowie, Oddz. ul. Lubicz 25:
ABM, fasc. ul. Nadbrzeżna 4a - 4b.

22. Bibliografia

23. Źródła ikonograficzne i fotografie (rodzaj, miejsce przechowywania, sygnatury)

24. Uwagi różne

25. Wypełnił

mgr Bogusław Krasnowolski
imię i nazwisko

data październik 1991

26. Sprawdził

imię i nazwisko

data

27. Załączniki

1. Miejscowość

KRAKÓW

2. Obiekt (nazwa jak w karcie)

DOM, ul. Nadwiślańska 4 b

3. Zawartość wkładki (nazwa obiektu lub materiału uzupełniającego)

zdjęcia dodatkowe



Wkładkę założył: mgr BOGUSŁAW KRASNOWOLSKI
październik 1991 (imię, nazwisko, data)

Miejsce przechowywania negatywów:



4. Widok od północnego -
wschodu; 5. elewacja tylna -
północna, widok od północnego-
zachodu; 6. elewacja boczna -
zachodnia, widok od północne-
go-zachodu; 7. elewacja boczna -
wschodnia, widok od wscho-
du; 8. karstusz w szczycie
elewacji tylnej - północnej.