

1. Obiekt
OSRODEK ZDROWIA PRZY NOCLEGOWNI, OB. MAGAZYN, ul. Nadwiślana 4 a

2. Czas powstania
ok. 1926-1927

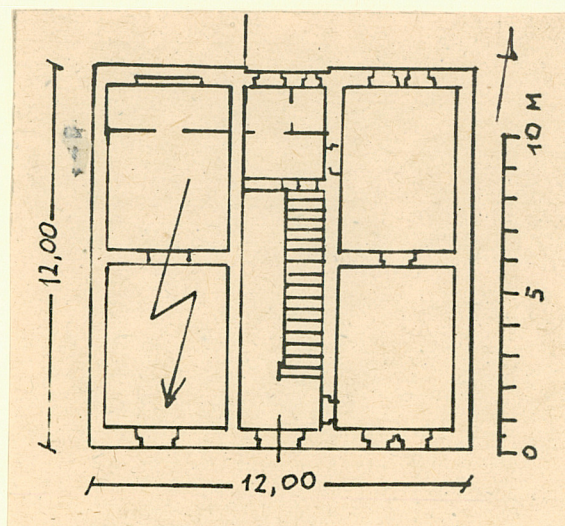
3. Miejscowość
KRAKÓW

1508/2

11. Zdjęcia, plan sytuacyjny, rzuty



1



2

1. Widok ogólny z ul. Nadbrzeżnej /od południowego-zachodu/; 2. rzut parteru; 3. plan sytuacyjny.



3

4. Adres
ul. Nadwiślana 4 a

nr hipoteczny

5. Przynależność administracyjna

województwo miejskie krakowskie

gmina m. Kraków

6. Poprzednie nazwy miejscowości

Podgórze

7. Przynależność administracyjna
przed 1. VI. 1975 r.

województwo m. Kraków

powiat

8. Właściciel i jego adres

9. Użytkownik i jego adres

Krakowski Szpital Specjalny
im. Ludwika Rydygiera,
magazyn nr 3

10. Rejestr zabytków

Nr A-713 data 20.X.1987

12. Autorzy, historia obiektu, określenia stylu.

Zbudowany ok. 1926-1927 według projektu sygnowanego "wykonano w Budownictwie Miejskim" jako ośrodek zdrowia przy noclegowni i łaźni dla bezdomnych /ul. Nadbrzeżna 4/, ze stacją transformatorową i mieszkaniem dla dozorcę na parterze. Po r. 1945 drugorzędne adaptacje z częściową wymianą stolarki i przeznaczeniem piętra na magazyn szpitalny.

13. Opis (sytuacja, materiał i konstrukcja, rzut, bryła, elewacje, dach, wnętrza, wyposażenie, instalacje)

Sytuacja. W północnej pierzei ulicy, przyległy od zachodu do budynku noclegowni i łaźni dla bezdomnych, od zaplecza do zabudowy gospodarczej przy tymże budynku; od wschodu niezabudowany wjazd na podwórze zamknięty stalową bramą.

Materiał, konstrukcja, technika. Zbudowany z cegły, tynkowany /nowy tynk "kroplony"/. Stropy żelbetowe. Dach dwuspadowy; więźba drewniana, stolcowa, pokrycie ceramiczną dachówką zakładkową. Na parterze posadzki ceramiczne i wylewki betonowe, na piętrze parkiety. Schody jednobiegowe o konstrukcji ogniotrwałej. Drzwi dwuskrzydłowe, płycinowe, nowe. Wrota do stacji transformatorowej stalowe, nowe. Stolarka okienna na parterze dwuskrzydłowa, sześciokwaterowa; na piętrze nowa, dwuskrzydłowa, czterokwaterowa.

Rzut. Kwadratowy. Swutraktowy, trójpasmowy z sienią pośrodku; w obrębie sieni jednobiegowe schody na piętro. W ~~axi~~ paśmie lewym /zachodnim/ na parterze transformator.

Bryła. Dom piętrowy; bryła prostopadłościenna z wysokim dachem dwuspadowym.

Elewacje. Fasada pięcioosiowa, symetryczna, o rytmie 2 - 1 - 2; symetria zakłócona przez wrota do transformatora /zamiast pary okien po lewej na parterze/. Zwieńczenie zredukowanym belkowaniem z fryzem tryglifowym. Na parterze w osi środkowej arkadowo zamknięte drzwi wejściowe. Elewacja tylna powtarzająca dyspozycję fasady, częściowo przesłonięta przez przybudówki domu kąpielowego. Elewacja boczna /wschodnia/ z trójkątnym szczytem dachu, bez otworów.

Instalacje: elektryczna.

14. Kubatura 1.850 m ³	15. Powierzchnia użytkowa 500 m ²	16. Przeznaczenie pierwotne parter: stacja transformatorowa, mieszkanie dozorczy piętro: ośrodek zdrowia	17. Użytkowanie obecne parter: stacja transformatorowa, magazyn piętro: magazyn
18. Prace budowlane i konserwatorskie, ich przebieg i dokumentacja		19. Stan zachowania (fundamenty, ściany zewnętrzne, ściany wewnętrzne, sklepienia, stropy konstrukcje dachowe, pokrycie dachu, wyposażenie i instalacje) Stan dobry.	
20. Najpilniejsze postulaty konserwatorskie Przywrócić tynk gładki. W razie usunięcia transformatora - ujednolicić kompozycję fasady. Zachować stylowe elementy wystroju fasady i bryły: układ otworów z arkadą, otworu drzwiowego, belkowanie, dwuspadowy dach kryty ceramicznie.			

21. Akta archiwalne (rodzaj akt, numer i miejsce przechowywania)

Archiwum Państwowe w Krakowie, Oddz. ul. Lubicz 25:
ABM, fasc. ul. Nadrzeżna 4a - 4b

22. Bibliografia

23. Źródła ikonograficzne i fotografie (rodzaj, miejsce przechowywania, sygnatury)

24. Uwagi różne

25. Wypełnił

mgr Bogusław Krasnowolski
imię i nazwisko

data październik 1991

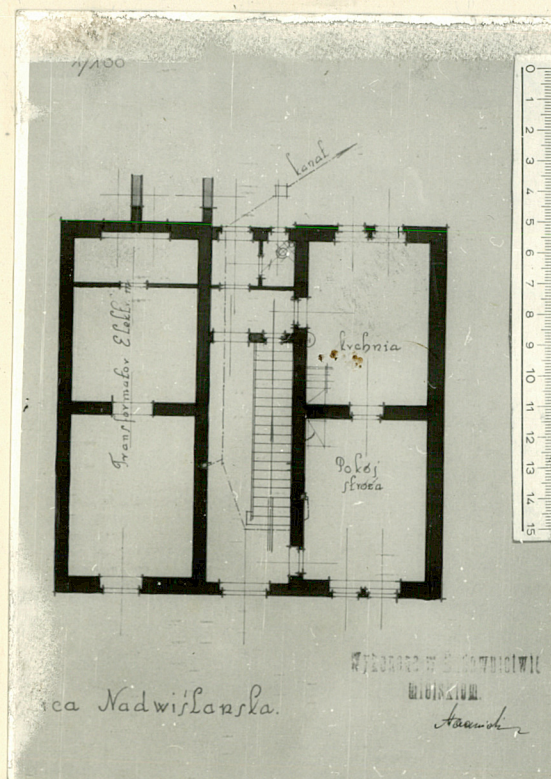
26. Sprawdził

.....
imię i nazwisko

data

27. Załączniki

1. Miejscowość KRAKÓW	2. Obiekt (nazwa jak w karcie) OŚRODEK ZDROWIA PRZY NOCLEGOWNI, OB. MAGAZYN, ul. Nadwiślańska	3. Zawartość wkładki (nazwa obiektu lub materiału uzupełniającego) zdjęcia uzupełniające: 4. projekt, 1926: rzut partwru; 5. elewacja tylna, widok od południowego-wschodu
---------------------------------	---	--



4



5

Wkładkę założył: mgr Bogusław Krasnowolski, październik 1991
(imię, nazwisko, data)

Miejsce przechowywania negatywów: